

# STAD & LAND

nvm-makelaars



**Beijerlandse laan 131A - Rotterdam**

**Vraagprijs € 219.000,- k.k.**



**Stad en Land NVM Makelaars**  
**Vredenhofweg 70**  
**3062 ES ROTTERDAM**  
**Tel: 010-4526666**  
**E-mail: [info@stadenland.nl](mailto:info@stadenland.nl)**  
**Website: [www.stadenland.nl](http://www.stadenland.nl)**



## Omschrijving

### Beijerlandse laan 131A - Rotterdam

Opvallend ruim en goed ingedeelde, gerenoveerde 2-kamer woning. De woning is echt instap-klaar, keurige wanden, keuken en badkamer, net in de luwte gelegen van winkelstraat, nabij alle voorzieningen en de uitvalswegen. Niet onbelangrijk: goed geïsoleerd, energielabel B!

## Indeling

### 1e Verdieping:

Entree, hal, gang, toilet met fonteintje.

Badkamer met hoekdouche en wastafel (1.80 x 2.58).

Royale, lichte woonkamer met open keuken voorzien van net keukenblok met 4-pits gascomfort (4.75/3.48 x 6.18) en prettige plafondhoogte van 2.82 m!

Ruime slaapkamer (5.03 x 2.87).

### Bijzonderheden:

- Eigen grond.
- Woonoppervlakte: 49 m<sup>2</sup>.
- Inhoud: 176 m<sup>3</sup>.
- Bouwjaar: 1926.
- Verwarming en warm water bovenverdieping door middel van C.V.-combiketel.
- Voorzien van dubbele beglazing.
- Energielabel: B.
- Actieve VvE € 49,42 per maand.
- Funderingsherstel heeft plaatsgevonden.
- Niet bewoningsclausule van toepassing.
- Ouderdomsclausule is van toepassing.

Stad & Land NVM Makelaars is de makelaar van de verkoper. Wij adviseren u uw eigen NVM makelaar in te schakelen om uw belangen te behartigen bij de aankoop van dit object.

Deze informatie is door ons met de nodige zorgvuldigheid samengesteld. Onzerzijds wordt echter geen enkele aansprakelijkheid aanvaard voor enige onvolledigheid, onjuistheid of anderszins, dan wel de gevolgen daarvan.

## Kenmerken

Object gegevens	
Soort appartement	Bovenwoning
Open portiek	Nee
Bouwjaar	1926

Maten object	
Aantal kamers	2 kamers
Aantal slaapkamers	1 slaapkamer(s)
Inhoud woning	176 m <sup>3</sup>
Gebruiksoppervlakte woonfunctie	49 m <sup>2</sup>

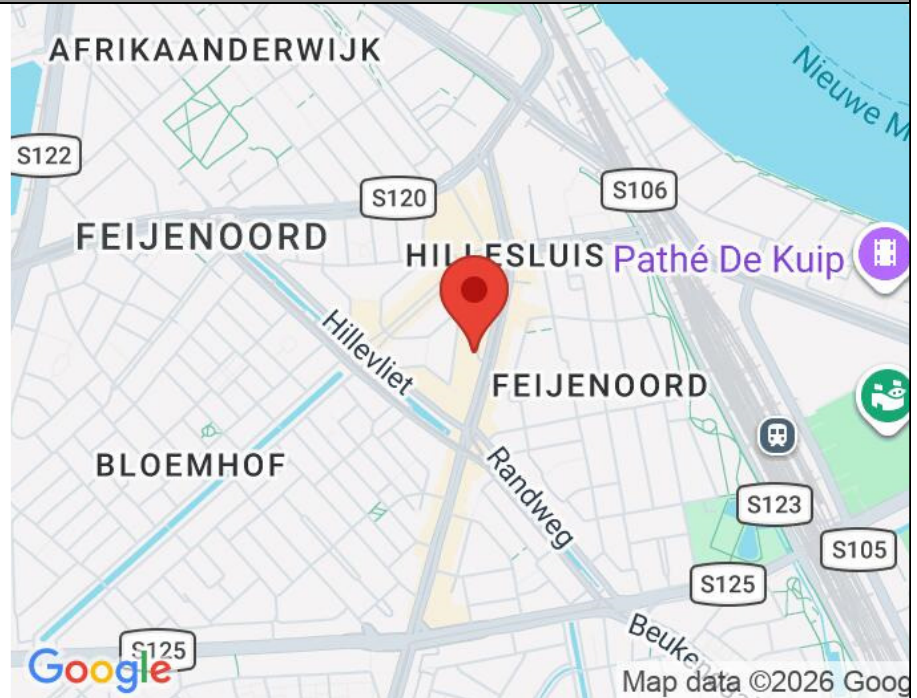
Details	
Ligging	In woonwijk
Verwarming	C.V.-Ketel
Isolatie	Dubbel glas
Warmwater	C.V.-Ketel

Tuin gegevens	
Tuin	Geen tuin

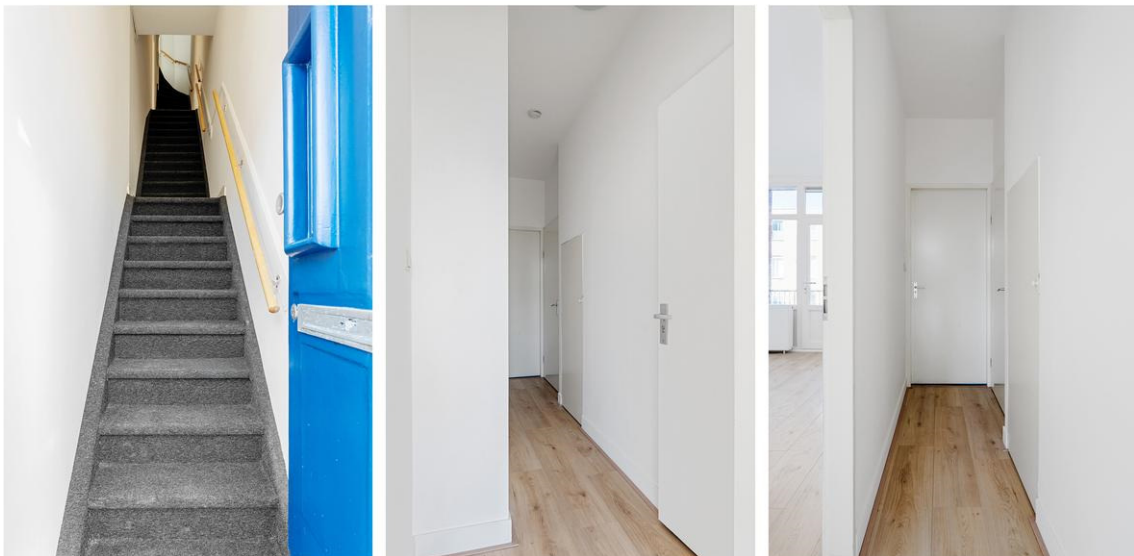
## Locatie

### Adres gegevens

Beijerlandse laan 131 A  
3074 EE ROTTERDAM







# STAD & LAND

nvm-makelaars



**Beijerlandse laan 131A - Rotterdam**

# STAD & LAND

nvm-makelaars



**Beijerlandse laan 131A - Rotterdam**

# STAD & LAND

nvm-makelaars



**Beijerlandse laan 131A - Rotterdam**

# STAD & LAND

nvm-makelaars



Beijerlandse laan 131A - Rotterdam

# STAD & LAND

nvm-makelaars



**Beijerlandse laan 131A - Rotterdam**

# STAD & LAND

nvm-makelaars



Beijerlandselaan 131A - Rotterdam

# STAD & LAND

nvm-makelaars



Beijerlandse laan 131A - Rotterdam

# STAD & LAND

nvm-makelaars



**Beijerlandse laan 131A - Rotterdam**

## Kadaster

<b>Kadastrale gegevens</b>	
Adres	Beijerlandse laan 131 A
Postcode / Plaats	3074 EE Rotterdam
Gemeente	Charlois
Sectie / Perceel	F / 5253
Oppervlakte	m <sup>2</sup>
Soort	Volle eigendom

## Beijerlandselaan 131A - Rotterdam Eerste Verdieping



De plattegronden zijn geproduceerd voor promotionele doeleinden en ter indicatie.  
Aan de plattegronden kunnen geen rechten worden ontleend.  
© www.objectenco.nl