

# STAD & LAND

nvm-makelaars



**Haspelsstraat 26 - Rotterdam**

**Vraagprijs € 375.000,- k.k.**



**Stad en Land NVM Makelaars**  
**Vredenhofweg 70**  
**3062 ES ROTTERDAM**  
**Tel: 010-4526666**  
**E-mail: [info@stadenland.nl](mailto:info@stadenland.nl)**  
**Website: [www.stadenland.nl](http://www.stadenland.nl)**



## Omschrijving

### Haspelsstraat 26 - Rotterdam

#### **Modern wonen in historisch Delfshaven!**

Op een prachtige plek in het sfeervolle Delfshaven bieden wij dit lichte en goed ingedeelde 2-kamer appartement aan, gelegen op de tweede verdieping van een verzorgd complex uit 2006. Een perfecte combinatie van modern comfort en de unieke charme van de historische omgeving.

De woonkamer springt direct in het oog door de grote raampartijen, waardoor de ruimte baadt in het licht. Het moderne kookeiland vormt het hart van de woning en maakt koken en samenzijn extra gezellig. Het appartement beschikt over een ruime slaapkamer, een nette badkamer en een praktische indeling, ideaal voor starters, young professionals of stellen. Met energielabel A woon je bovendien comfortabel én energiezuinig.

Kortom: een instapklaar appartement op een fantastische locatie, met alles wat Rotterdam te bieden heeft binnen handbereik.

#### **Indeling**

##### **Begane grond:**

Verzorgde en gesloten entree met bellen- en brievenbussentableau en videofoon-systeem.

##### **2e Verdieping:**

Entree/hal met vaste (stook)kast met opstelplaats cv combi-ketel.

Separaat toilet met fonteintje.

Prachtig lichte woonkamer (5.44 x 9.14, plafondhoogte 2.72m) met fantastische raampartijen, deels voorzien van fransbalkon en open keuken.

Open keuken is onder andere voorzien van:

- 4 pits kookplaat (kookeiland);
- Vaatwasmachine;
- Oven.

Slaapkamer (4.89 x 4.44).

Nette badkamer (1.78 x 2.76) is voorzien van douche, wastafel en wasmachineaansluiting.

##### **Bijzonderheden:**

- Eigen grond.
- Woonoppervlakte: 83 m<sup>2</sup>.
- Inhoud: 274 m<sup>3</sup>.
- Bouwjaar: 2006.
- Energielabel: A.
- Verwarming en warm water door middel van CV-combiketel.
- Mechanische ventilatie.
- VvE is zeer actief; bijdrage € 180,- per maand met meerjarenonderhoudsplan.
- Het complex is optimaal geïsoleerd.
- Gezamenlijke fietsenberging.
- Parkeervergunning: € 120,- per jaar.

# STAD & LAND

nvm-makelaars

Stad & Land NVM Makelaars is de makelaar van de verkoper. Wij adviseren u uw eigen NVM makelaar in te schakelen om uw belangen te behartigen bij de aankoop van dit object.

Deze informatie is door ons met de nodige zorgvuldigheid samengesteld. Onzerzijds wordt echter geen enkele aansprakelijkheid aanvaard voor enige onvolledigheid, onjuistheid of anderszins, dan wel de gevolgen daarvan.

## Kenmerken

Object gegevens	
Soort appartement	Bovenwoning
Open portiek	Nee
Bouwjaar	2006

Maten object	
Aantal kamers	2 kamers
Aantal slaapkamers	1 slaapkamer(s)
Inhoud woning	274 m <sup>3</sup>
Gebruiksoppervlakte woonfunctie	83 m <sup>2</sup>
Woonkamer	50 m <sup>2</sup>

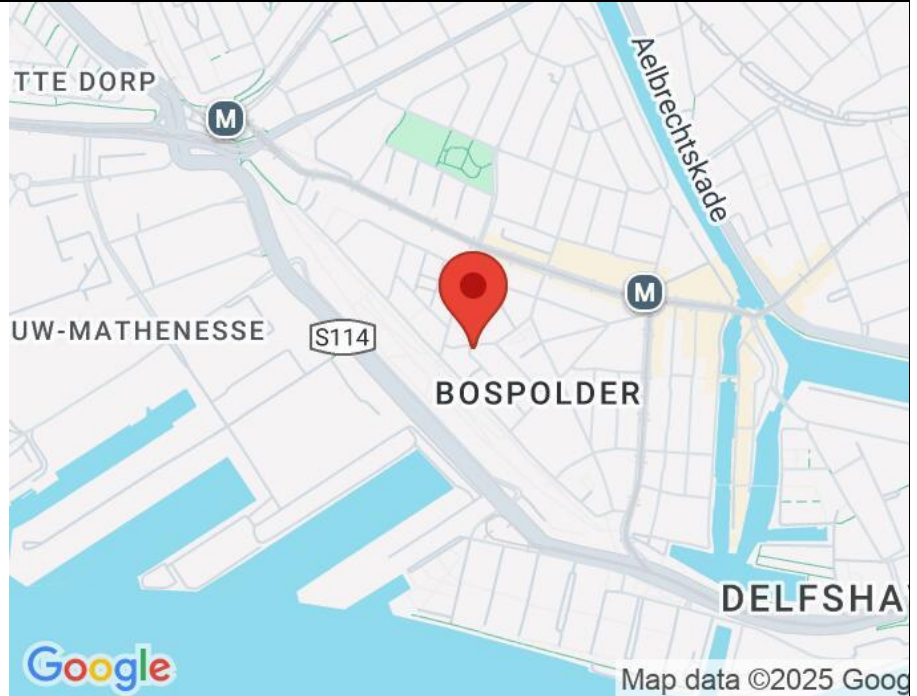
Details	
Ligging	In woonwijk
Verwarming	C.V.-Ketel
Warmwater	C.V.-Ketel

Tuin gegevens	
Tuin	Geen tuin

## Locatie

### Adres gegevens

Haspelsstraat 26  
3025 PA ROTTERDAM



# STAD & LAND

nvm-makelaars



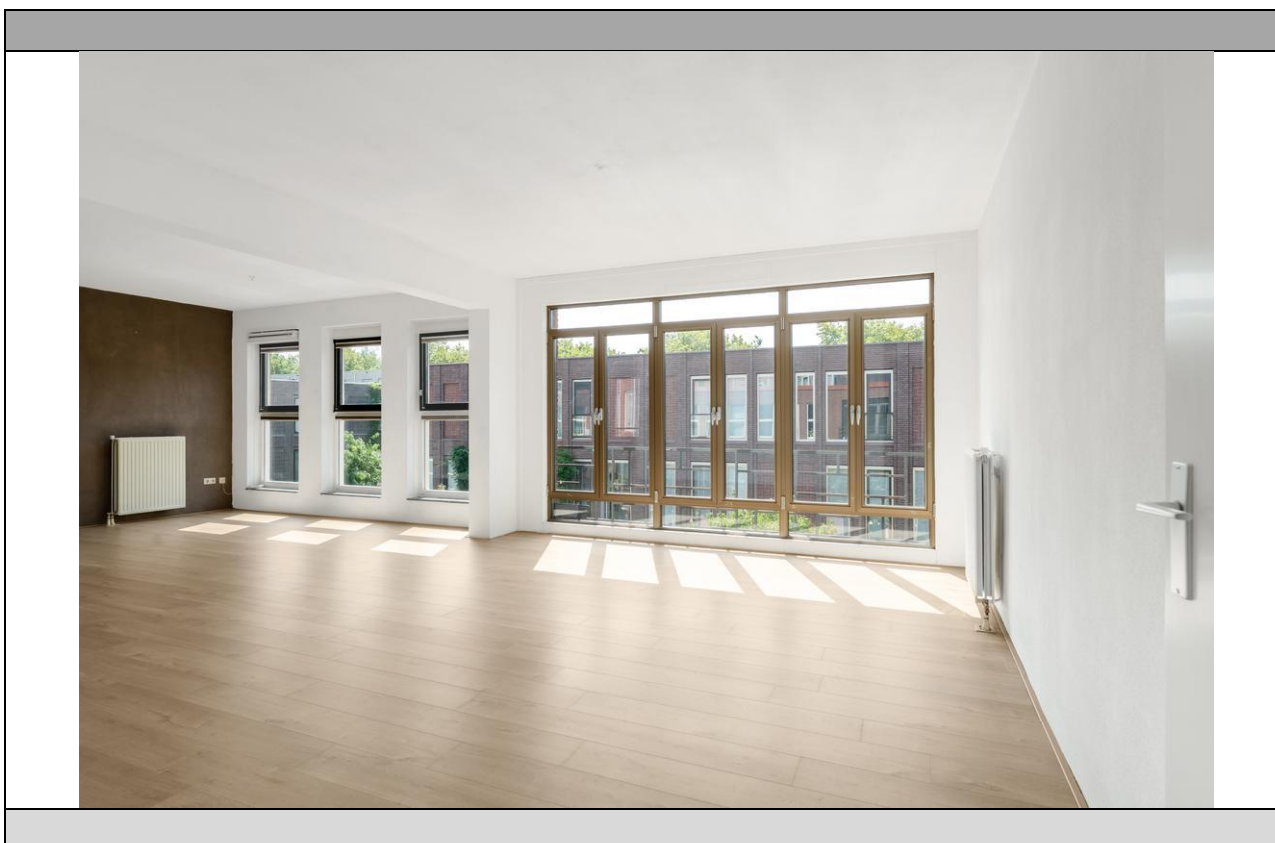
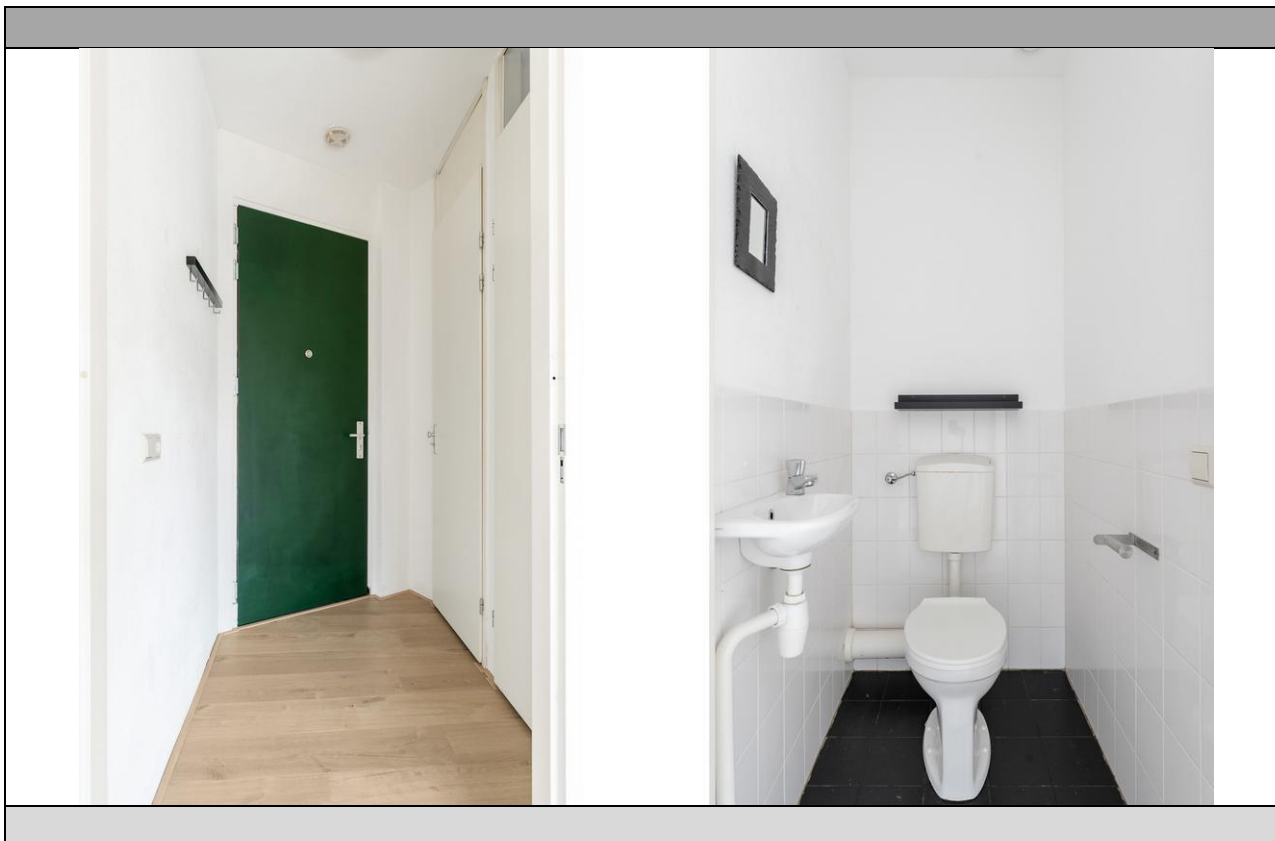
**Haspelsstraat 26 - Rotterdam**

# STAD & LAND

nvm-makelaars



**Haspelsstraat 26 - Rotterdam**



# STAD & LAND

nvm-makelaars



**Haspelsstraat 26 - Rotterdam**

# STAD & LAND

nvm-makelaars



Haspelsstraat 26 - Rotterdam

# STAD & LAND

nvm-makelaars



**Haspelsstraat 26 - Rotterdam**

# STAD & LAND

nvm-makelaars



**Haspelsstraat 26 - Rotterdam**

# STAD & LAND

nvm-makelaars



**Haspelsstraat 26 - Rotterdam**



# STAD & LAND

nvm-makelaars



**Haspelsstraat 26 - Rotterdam**

# STAD & LAND

nvm-makelaars

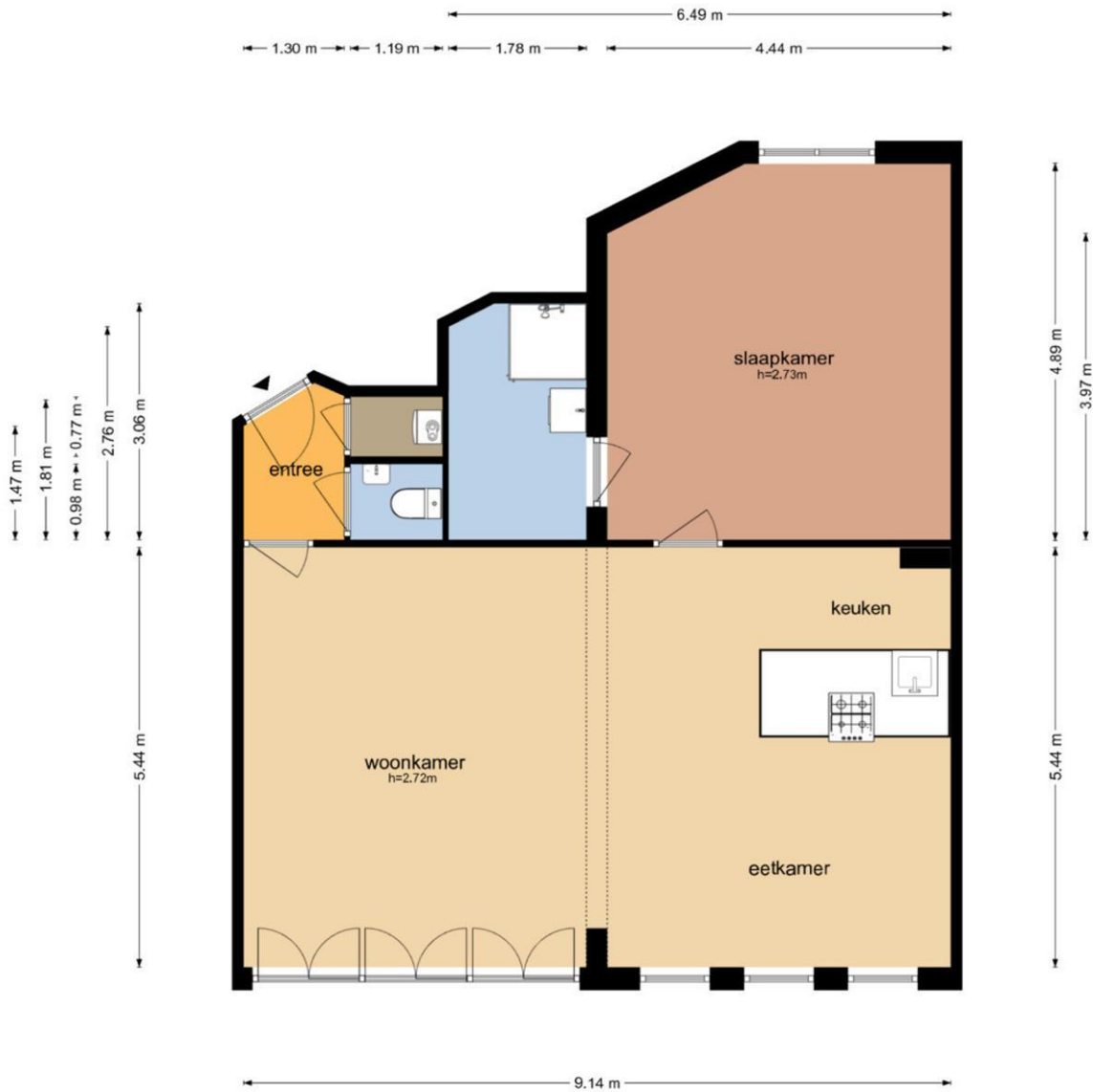


**Haspelsstraat 26 - Rotterdam**

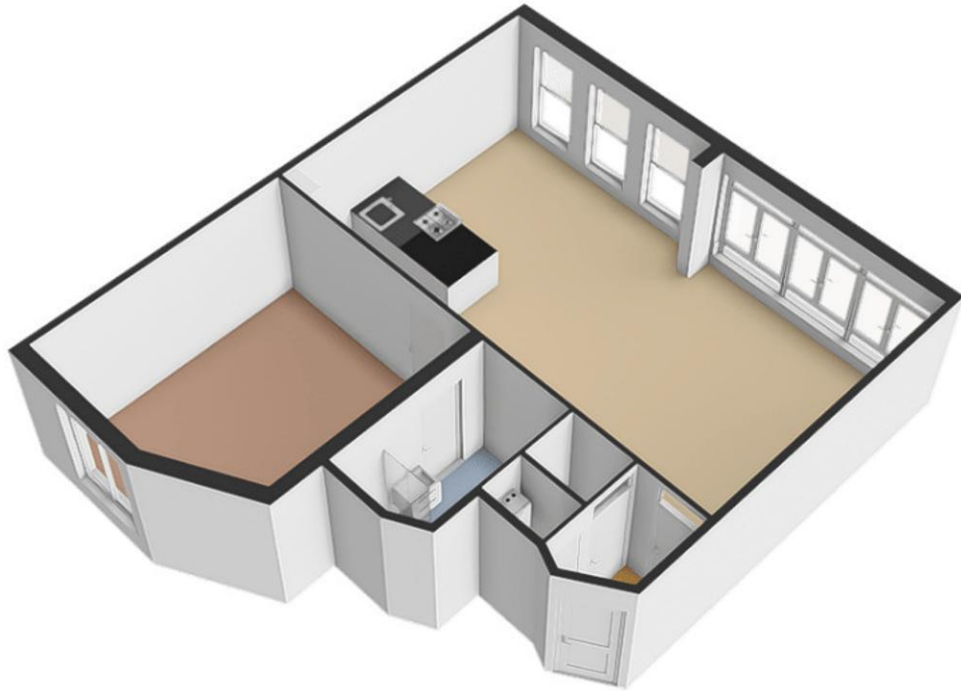
## Kadaster

<b>Kadastrale gegevens</b>	
Adres	Haspelsstraat 26
Postcode / Plaats	3025 PA Rotterdam
Gemeente	Delfshaven
Sectie / Perceel	H / 4846
Oppervlakte	m <sup>2</sup>
Soort	Volle eigendom

## Haspelsstraat 26 - Rotterdam Derde Verdieping

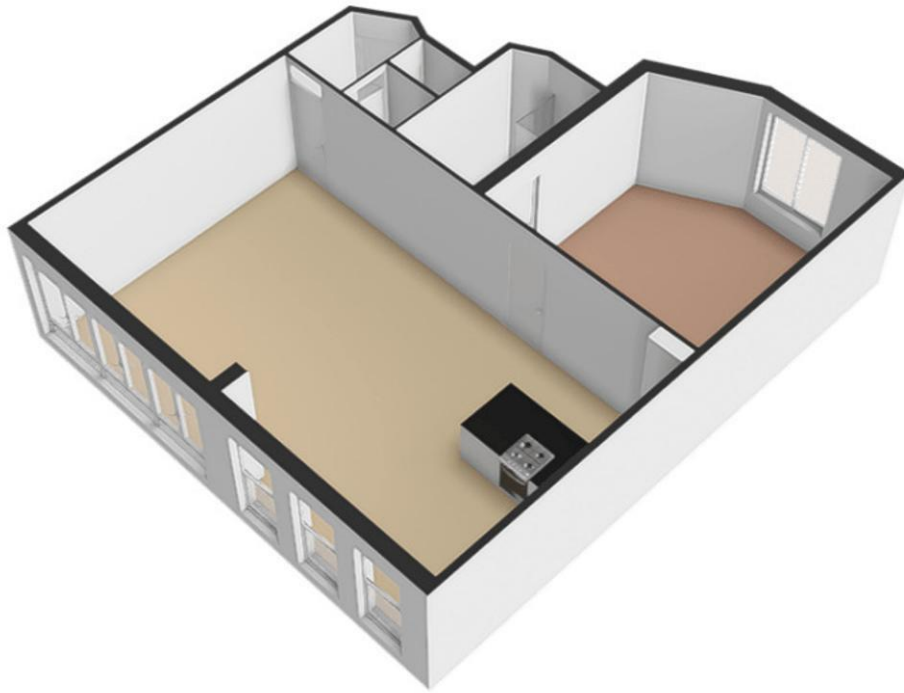


De plattegronden zijn geproduceerd voor promotionele doeleinden en ter indicatie.  
Aan de plattegronden kunnen geen rechten worden ontleend  
© www.objectenco.nl



# STAD & LAND

nvm-makelaars



**Haspelsstraat 26 - Rotterdam**