

# STAD & LAND

nvm-makelaars



**Wijnbrugstraat 208 - Rotterdam**

**Vraagprijs € 635.000,- k.k.**



**Stad en Land NVM Makelaars**  
**Vredenhofweg 70**  
**3062 ES ROTTERDAM**  
**Tel: 010-4526666**  
**E-mail: [info@stadenland.nl](mailto:info@stadenland.nl)**  
**Website: [www.stadenland.nl](http://www.stadenland.nl)**



## Omschrijving

### Wijnbrugstraat 208 - Rotterdam

Heerlijk stadsappartement op de 21e verdieping van de 'Red Apple' met een fraai uitzicht, gelegen in het geliefde Wijnhavengebied en op loopafstand van het bruisende centrum van Rotterdam.

\*English below\*

#### **Omgeving:**

De Red Apple is een van de meest iconische woontorens van Rotterdam. Gelegen in de levendige stadsdriehoek en aan de Maas, biedt deze toplocatie een unieke mix van stedelijke energie en rust, omgeven door water en groen.

Op loopafstand vindt u o.a. de historische Oude Haven, de levendige Markthal en het karakteristieke Laurenskwartier. Ook de Meent, de Coolingsingel en de Witte de Withstraat liggen binnen handbereik. Winkels, restaurants, uitgaansgelegenheden en culturele hotspots zijn dan ook volop aanwezig.

De bereikbaarheid is uitstekend: de ring van Rotterdam is in vijf minuten te bereiken met de auto, terwijl Station Blaak op twee minuten lopen verbinding biedt met metro, trein, tram en bus. Een ideale locatie voor wie centraal wil wonen met alle gemakken binnen bereik.

#### **Indeling:**

- Representatieve en beveiligde entree op de begane grond met twee liften en de postboxen.
- De priveparkeerplaats met gezamenlijke fietsenstalling is direct bereikbaar via de hoofdentree.
- De woning bevindt zich op de 21e verdieping.
- Entree, gang, meterkast, toilet, praktische ruime berging.
- Slaapkamer I (4,48 x 4,45 m) met frans balkon en ingebouwde kastenwand.
- Slaapkamer II (4,35 x 3,27 m) met frans balkon en ingebouwde kastenwand.
- Badkamer (1,80 x 3,15 m) met ligbad, dubbele wastafel en douchecabine.
- Riante woonkamer met hoekligging, moderne halfopen keuken (samen 47m<sup>2</sup>) en frans balkon.
- Grote raampartijen zorgen voor lichtinval en fantastisch uitzicht.
- De keuken is van alle gemakken voorzien.
- De gehele woning is voorzien van een PVC vloer.

# STAD & LAND

nvm-makelaars

## **Bijzonderheden:**

- Totale woonoppervlakte: 104 m<sup>2</sup>.
- Bouwjaar: 2009.
- Eigen grond.
- VvE is actief, bijdrage € 367,52 per maand.
- Mogelijkheid tot huur en koop van parkeerplaats in complex.
- Gemeenschappelijke afgesloten fietsenberging.
- Mogelijkheid tot glasvezelaansluiting
- Vloerverwarming en vloerkoeling.
- Verwarming + warmwater middels stadsverwarming.
- Energielabel: A.
- Per direct te betrekken.

Stad & Land NVM Makelaars is de makelaar van de verkoper. Wij adviseren u uw eigen NVM makelaar in te schakelen om uw belangen te behartigen bij de aankoop van dit object.

Deze informatie is door ons met de nodige zorgvuldigheid samengesteld. Onzerzijds wordt echter geen enkele aansprakelijkheid aanvaard voor enige onvolledigheid, onjuistheid of anderszins, dan wel de gevolgen daarvan.

---

A wonderful city apartment on the 21st floor of the 'Red Apple' with stunning views, located in the sought-after Wijnhaven area, just a short walk from Rotterdam's vibrant city center.

### Surrounding:

The Red Apple is one of Rotterdam's most iconic residential towers. Situated in the lively Stadsdriehoek district and along the Maas river, this prime location offers a unique blend of urban energy and tranquility, surrounded by water and greenery.

Within walking distance, you'll find the historic Oude Haven, the lively Markthal, and the charming Laurenskwartier. The popular streets Meent, Coolsingel, and Witte de Withstraat are also just around the corner, offering a wide variety of shops, restaurants, nightlife, and cultural hotspots.

Accessibility is excellent: the Rotterdam ring is just five minutes away by car, while Station Blaak, only two minutes on foot, provides connections to metro, train, tram, and bus. A perfect location for those who want to live centrally with all conveniences within reach.

# STAD & LAND

nvm-makelaars

## **Layout:**

- Secure and representative entrance on the ground floor with two elevators and mailboxes.
- Private parking space with shared bicycle storage, directly accessible via the main entrance.
- The apartment is located on the 21st floor.
- Entrance, hallway, meter cupboard, toilet, and a spacious storage room.
- Bedroom I (4.48 x 4.45 m) with a French balcony and built-in wardrobe.
- Bedroom II (4.35 x 3.27 m) with a French balcony and built-in wardrobe.
- Bathroom (1.80 x 3.15 m) featuring a bathtub, double sink, and shower cabin.
- Spacious corner living room with a modern semi-open kitchen (total 47 m<sup>2</sup>) and a French balcony.
- Large floor-to-ceiling windows provide plenty of natural light and breathtaking views.
- The kitchen is fully equipped with modern appliances.
- The entire apartment features a PVC floor.

## **Key facts:**

- Total living area: 104 m<sup>2</sup>.
- Year of construction: 2009.
- Freehold property (no leasehold).
- Active Homeowners Association (VvE) with a monthly fee of € 367,52.
- Parking space is available for rent or purchase within the complex.
- Shared, secured bicycle storage.
- Fiber-optic internet possible.
- Underfloor heating and cooling.
- District heating and hot water.
- Energy label: A.
- Available for immediate occupancy.

Stad & Land NVM Makelaars represents the seller. We advise you to engage your own NVM real estate agent to safeguard your interest in purchasing this property.

This information has been compiled with great care. However, we accept no liability for any inaccuracies, omissions, or consequences arising from them.

## Kenmerken

| Object gegevens   |             |
|-------------------|-------------|
| Soort appartement | Portiekflat |
| Open portiek      | Nee         |
| Bouwjaar          | 2009        |

| Maten object                    |                    |
|---------------------------------|--------------------|
| Aantal kamers                   | 3 kamers           |
| Aantal slaapkamers              | 2 slaapkamer(s)    |
| Inhoud woning                   | 317 m <sup>3</sup> |
| Gebruiksoppervlakte woonfunctie | 104 m <sup>2</sup> |

| Details    |                     |
|------------|---------------------|
| Ligging    | Vrij uitzicht       |
| Verwarming | Stadsverwarming     |
| Isolatie   | Volledig geïsoleerd |

| Tuin gegevens |           |
|---------------|-----------|
| Tuin          | Geen tuin |

## Locatie

### Adres gegevens

Wijnbrugstraat 208  
3011 XW ROTTERDAM



# STAD & LAND

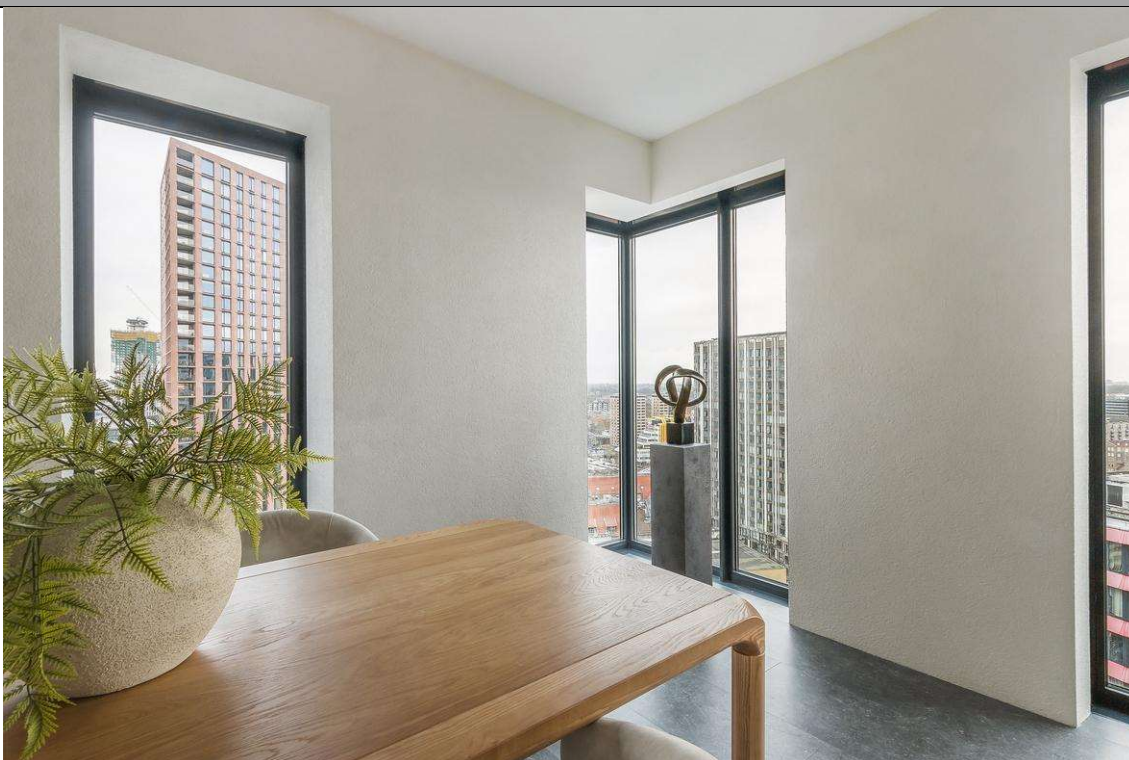
nvm-makelaars



**Wijnbrugstraat 208 - Rotterdam**

# STAD & LAND

nvm-makelaars



**Wijnbrugstraat 208 - Rotterdam**

# STAD & LAND

nvm-makelaars



**Wijnbrugstraat 208 - Rotterdam**

# STAD & LAND

nvm-makelaars



**Wijnbrugstraat 208 - Rotterdam**

# STAD & LAND

nvm-makelaars



Wijnbrugstraat 208 - Rotterdam

# STAD & LAND

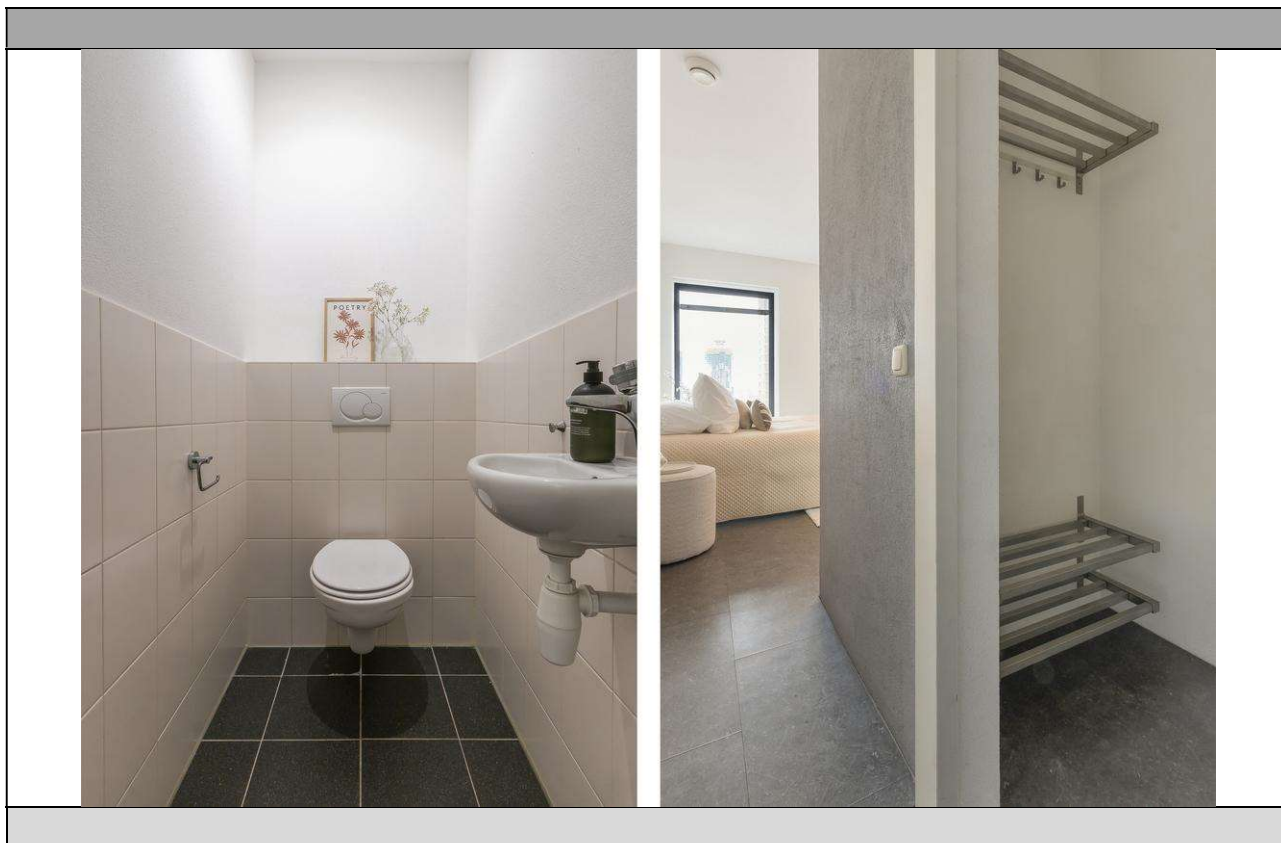
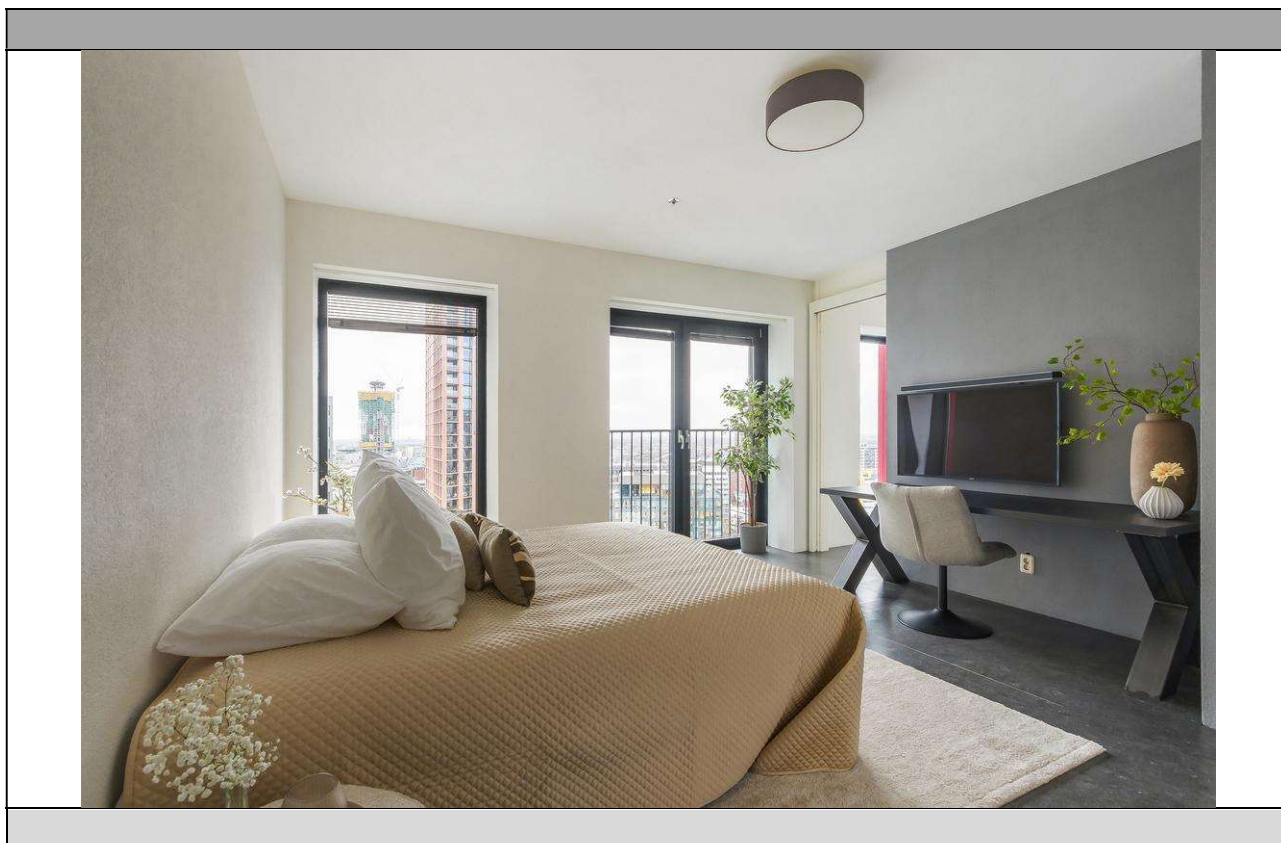
nvm-makelaars



Wijnbrugstraat 208 - Rotterdam

# STAD & LAND

nvm-makelaars



Wijnbrugstraat 208 - Rotterdam

# STAD & LAND

nvm-makelaars



Wijnbrugstraat 208 - Rotterdam

# STAD & LAND

nvm-makelaars



**Wijnbrugstraat 208 - Rotterdam**

# STAD & LAND

nvm-makelaars



Wijnbrugstraat 208 - Rotterdam

# STAD & LAND

nvm-makelaars



**Wijnbrugstraat 208 - Rotterdam**

# STAD & LAND

nvm-makelaars



**Wijnbrugstraat 208 - Rotterdam**

## Kadaster

| <b>Kadastrale gegevens</b> |                    |
|----------------------------|--------------------|
| Adres                      | Wijnbrugstraat 208 |
| Postcode / Plaats          | 3011 XW Rotterdam  |
| Gemeente                   | Rotterdam          |
| Sectie / Perceel           | AH / 504           |
| Oppervlakte                | m <sup>2</sup>     |
| Soort                      | Volle eigendom     |

