

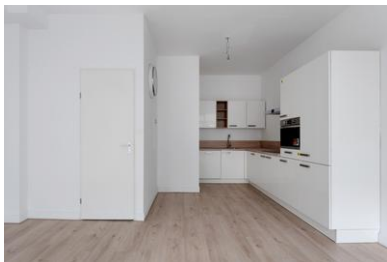
STAD & LAND

nvm-makelaars



Beijerlandse laan 131B - Rotterdam

Vraagprijs € 339.500,- k.k.



Stad en Land NVM Makelaars
Vredenhofweg 70
3062 ES ROTTERDAM
Tel: 010-4526666
E-mail: info@stadenland.nl
Website: www.stadenland.nl



Omschrijving

Beijerlandse laan 131B - Rotterdam

Opvallend ruim en goed ingedeelde gerenoveerde dubbele benedenwoning met grote tuin. De woning is echt instap-klaar, keurige wanden, keuken en badkamer, net in de luwte gelegen van winkelstraat, nabij alle voorzieningen en de uitvalswegen. Erg fijn zijn de 3 grote slaapkamers. Niet onbelangrijk: goed geïsoleerd, energielabel B!

Indeling:

Beletage:

Entree, hal, toilet met fonteintje.

Royale lichte woonkamer met moderne open keuken (4.71 x 8.60) voorzien van vaatwasser, koel/vriescombinatie en inductie kookplaat. Via woonkamer toegang naar zonnige tuin.

Ruime slaap-/werkkamer I (3.50 x 2.74).

Souterrain:

Gang, meterkast, kast met C.V.-opstelling.

Grote slaapkamer II (5.96 x 3.78/2.70) met bergruimte.

Apart washok.

Nieuwe badkamer (1.68 x 3.02) met brede douche en wastafelmeubel.

Grote slaapkamer III (6.14 x 2.84) met toegang naar de zonnige tuin gelegen op het Westen (5.22 x 9.05).

Bijzonderheden:

- Eigen grond.
- Woonoppervlakte 111 m².
- Inhoud: 430 m³.
- Verwarming en warm water bovenverdieping door middel van C.V.-combiketel.
- Voorzien van dubbele beglazing en kunststof kozijnen.
- Energielabel: B, voorzien van 4 zonnepanelen.
- Actieve VvE € 104,- per maand.
- Funderingsherstel heeft plaatsgevonden, 50 jaar garantie!
- Niet bewoningsclausule van toepassing
- Ouderdomsclausule is van toepassing.

Stad & Land NVM Makelaars is de makelaar van de verkoper. Wij adviseren u uw eigen NVM makelaar in te schakelen om uw belangen te behartigen bij de aankoop van dit object.

Deze informatie is door ons met de nodige zorgvuldigheid samengesteld. Onzerzijds wordt echter geen enkele aansprakelijkheid aanvaard voor enige onvolledigheid, onjuistheid of anderszins, dan wel de gevolgen daarvan.

Kenmerken

Object gegevens	
Soort appartement	Dubbel Benedenhuis
Open portiek	Nee
Bouwjaar	1926

Maten object	
Aantal kamers	4 kamers
Aantal slaapkamers	3 slaapkamer(s)
Inhoud woning	430 m ³
Gebruiksoppervlakte woonfunctie	111 m ²

Details	
Ligging	In woonwijk
Verwarming	C.V.-Ketel
Isolatie	Dubbel glas
Warmwater	C.V.-Ketel

Tuin gegevens	
Tuin	Achtertuintuin
Tuin diepte (cm)	522
Tuin breedte (cm)	905
Hoofdtuin	Achtertuintuin
Positie	West
Kwaliteit	Normaal

Locatie

Adres gegevens

Beijerlandse laan 131 B
3074 EE ROTTERDAM



STAD & LAND

nvm-makelaars



Beijerlandse laan 131B - Rotterdam

STAD & LAND

nvm-makelaars



Beijerlandse laan 131B - Rotterdam

STAD & LAND

nvm-makelaars



Beijerlandse laan 131B - Rotterdam

STAD & LAND

nvm-makelaars



Beijerlandse laan 131B - Rotterdam

STAD & LAND

nvm-makelaars



Beijerlandse laan 131B - Rotterdam

STAD & LAND

nvm-makelaars



Beijerlandse laan 131B - Rotterdam

STAD & LAND

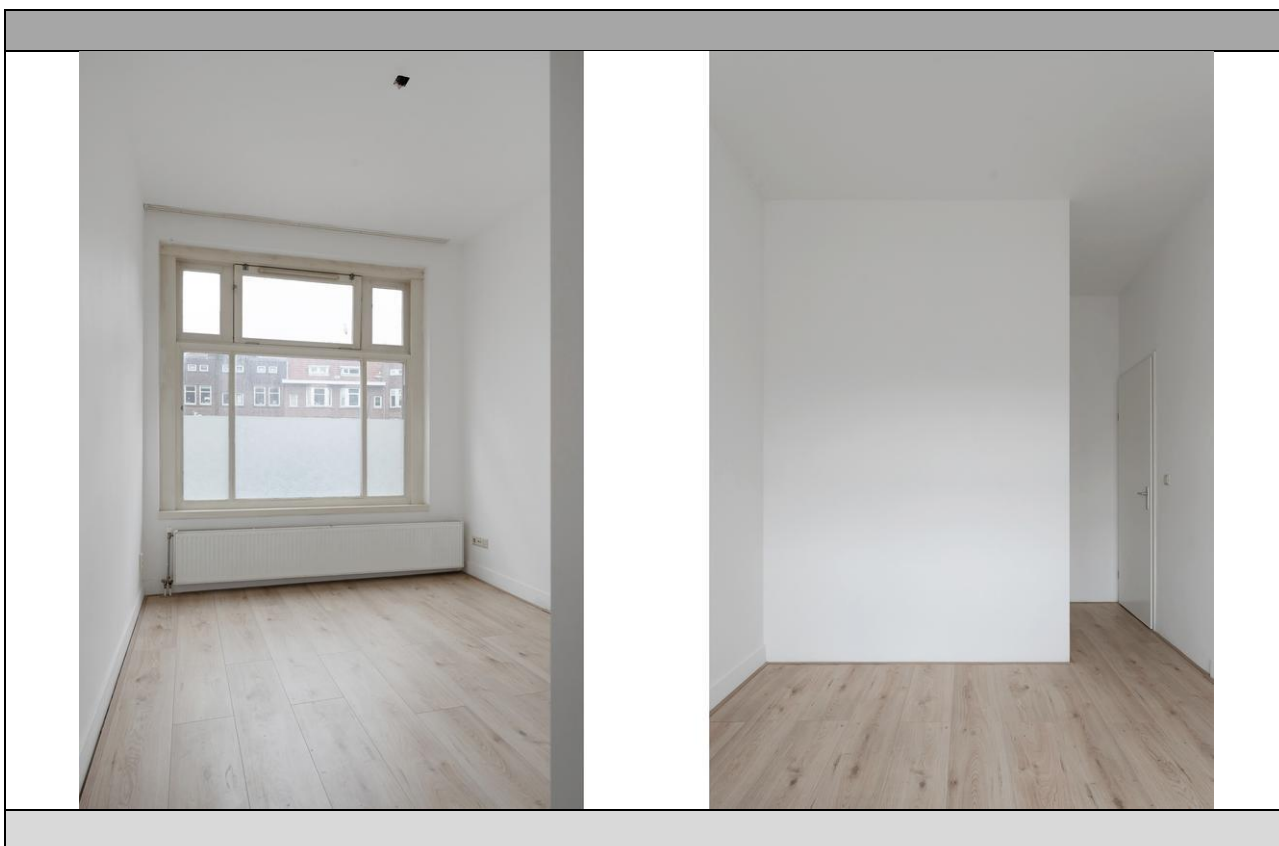
nvm-makelaars



Beijerlandse laan 131B - Rotterdam

STAD & LAND

nvm-makelaars



Beijerlandselaan 131B - Rotterdam

STAD & LAND

nvm-makelaars



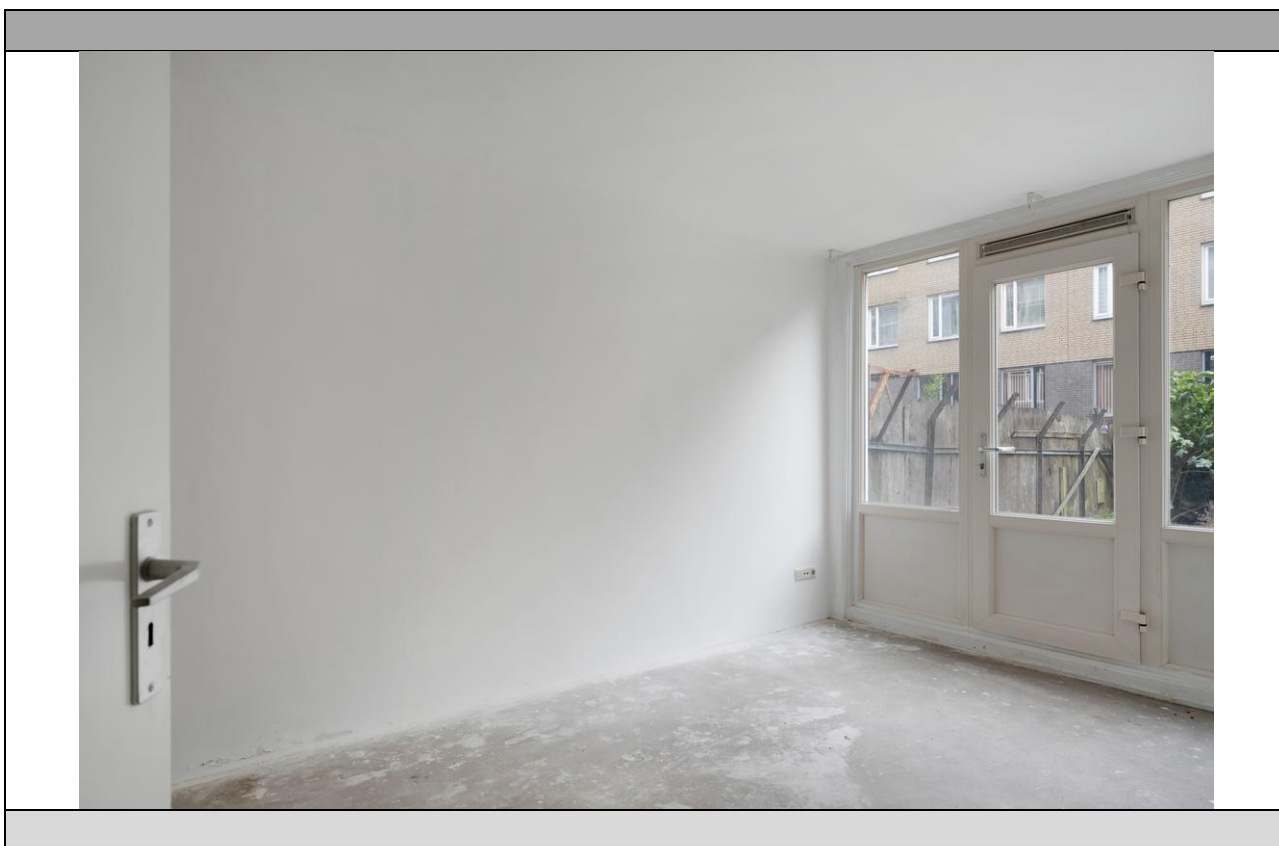
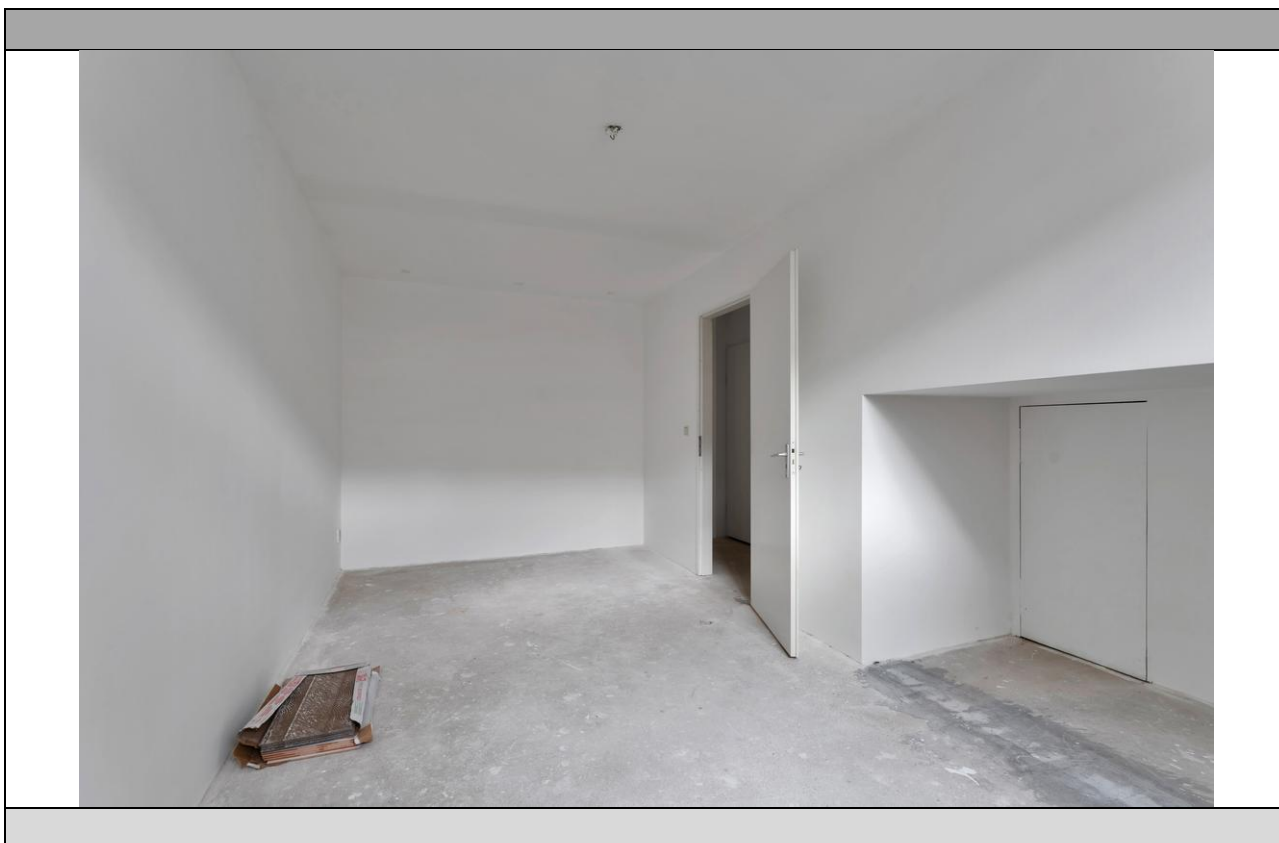
Beijerlandse laan 131B - Rotterdam

STAD & LAND

nvm-makelaars



Beijerlandse laan 131B - Rotterdam



STAD&LAND

nvm-makelaars



Beijerlandse laan 131B - Rotterdam

STAD & LAND

nvm-makelaars



Beijerlandse laan 131B - Rotterdam

Kadaster

Kadastrale gegevens	
Adres	Beijerlandse laan 131 B
Postcode / Plaats	3074 EE Rotterdam
Gemeente	Charlois
Sectie / Perceel	F / 5253
Oppervlakte	m ²
Soort	Volle eigendom

Beijerlandse laan 131B - Rotterdam
Begane Grond



De plattegronden zijn geproduceerd voor promotionele doeleinden en ter indicatie.
Aan de plattegronden kunnen geen rechten worden ontleend
© www.objectenco.nl

