

STAD & LAND

nvm-makelaars



Admiraalsplein 60 - Dordrecht

Vraagprijs € 222.000,- k.k.



Stad en Land NVM Makelaars Dordrecht
Prinsenstraat 5
3311 JS DORDRECHT
Tel: 078-6356666
E-mail: dordrecht@stadenland.nl
Website: www.stadenland.nl



Omschrijving

Admiraalsplein 60 - Dordrecht

Welkom in dit fraai onderhouden 4-kamer appartement op de bovenste etage, bereikbaar met een lift voor optimaal gemak. Dit appartement biedt een moderne indeling en beschikt over een eigen berging op de begane grond. Het ruime, 11 m² grote balkon is perfect gelegen om de hele dag van de zon te genieten, ideaal om heerlijk te ontspannen.

Bij de vraagprijs is een eigen parkeerplaats inbegrepen.

Gelegen in de levendige wijk 'Wielwijk', die volop in ontwikkeling is dankzij diverse nieuwbouwprojecten. Alle dagelijkse voorzieningen, zoals winkels, liggen letterlijk aan je voeten. En voor wie buiten Dordrecht werkt: de A16 is in slechts 5 minuten bereikbaar.

Indeling:

Begane grond:

Afgesloten portiek met brievenbussen, belpaneel, toegang tot de bergingen en de lift naar de vierde verdieping.

Vierde verdieping:

Bij binnenkomst bevind je je in een L-vormige hal met meterkast, intercom en toegang tot de diverse ruimtes.

Een volledig betegelde toiletruimte met fonteintje.

De woonkamer, eveneens L-vormig, beschikt over een laminaatvloer, vaste kast en inbouwspots.

De keuken uit 2018 is voorzien van inbouwapparatuur zoals een inductiekookplaat, afzuigkap, koelkast, vriezer, oven en vaatwasser.

Slaapkamer 1, aan de achterzijde gelegen, met schuifpui naar het balkon, een vaste kast en opstelling van de c.v.-combiketel (Intergas, eigendom uit 2018). Deze kamer beschikt tevens over een vaste kledingkast en laminaatvloer.

Slaapkamer 2, aan de voorzijde van de woning, bereikbaar via de woonkamer, met vaste kast en laminaatvloer.

Slaapkamer 3, ook aan de voorzijde gelegen, met vaste kast en laminaatvloer.

Een volledig betegelde badkamer met ligbad en wastafelmeubel.

Het balkon, op het zuiden gelegen, biedt voldoende ruimte voor een tuinset, zodat je optimaal van de zon kunt genieten.

Algemeen:

- Woonoppervlakte 73 m²;
- Inhoud 233 m³;
- Eigen grond;
- Liftinstallatie aanwezig;
- Keuken uit 2018;
- C.V.-combiketel Intergas, eigendom uit 2018;

STAD & LAND

nvm-makelaars

- Grotendeels voorzien van dubbele beglazing;
- De berging in de onderbouw;
- Actieve en gezonde Vereniging van Eigenaren, bijdrage € 169,50 per maand;
- Voor de parkeerplaats een VvE bijdrage van € 36,74 per kwartaal.

Stad & Land NVM Makelaars vertegenwoordigt de verkoper. Wij adviseren u om een eigen NVM-makelaar in te schakelen die uw belangen behartigt tijdens de aankoop van deze woning.

Deze informatie is zorgvuldig samengesteld, maar voor onvolledigheden of fouten kunnen wij geen aansprakelijkheid aanvaarden.

Kenmerken

Object gegevens	
Soort appartement	Galerijflat
Open portiek	Nee
Bouwjaar	1957

Maten object	
Aantal kamers	4 kamers
Aantal slaapkamers	3 slaapkamer(s)
Inhoud woning	233 m ³
Gebruiksoppervlakte woonfunctie	73 m ²
Woonkamer	18 m ²

Details	
Ligging	In woonwijk
Verwarming	C.V.-Ketel
Isolatie	Dakisolatie, Gedeeltelijk dubbel glas
Warmwater	C.V.-Ketel
Schuur / berging	Box
Kabel	Ja
Buitenzonwering	Nee

Tuin gegevens	
Tuin	Geen tuin

Locatie

Adres gegevens

Admiraalsplein 60
3317 BB DORDRECHT



STAD & LAND

nvm-makelaars



Admiraalsplein 60 - Dordrecht

STAD & LAND

nvm-makelaars



Admiraalsplein 60 - Dordrecht

STAD & LAND

nvm-makelaars



Admiraalsplein 60 - Dordrecht

STAD & LAND

nvm-makelaars



Admiraalsplein 60 - Dordrecht



STAD & LAND

nvm-makelaars



Admiraalsplein 60 - Dordrecht



STAD & LAND

nvm-makelaars



Admiraalsplein 60 - Dordrecht

STAD & LAND

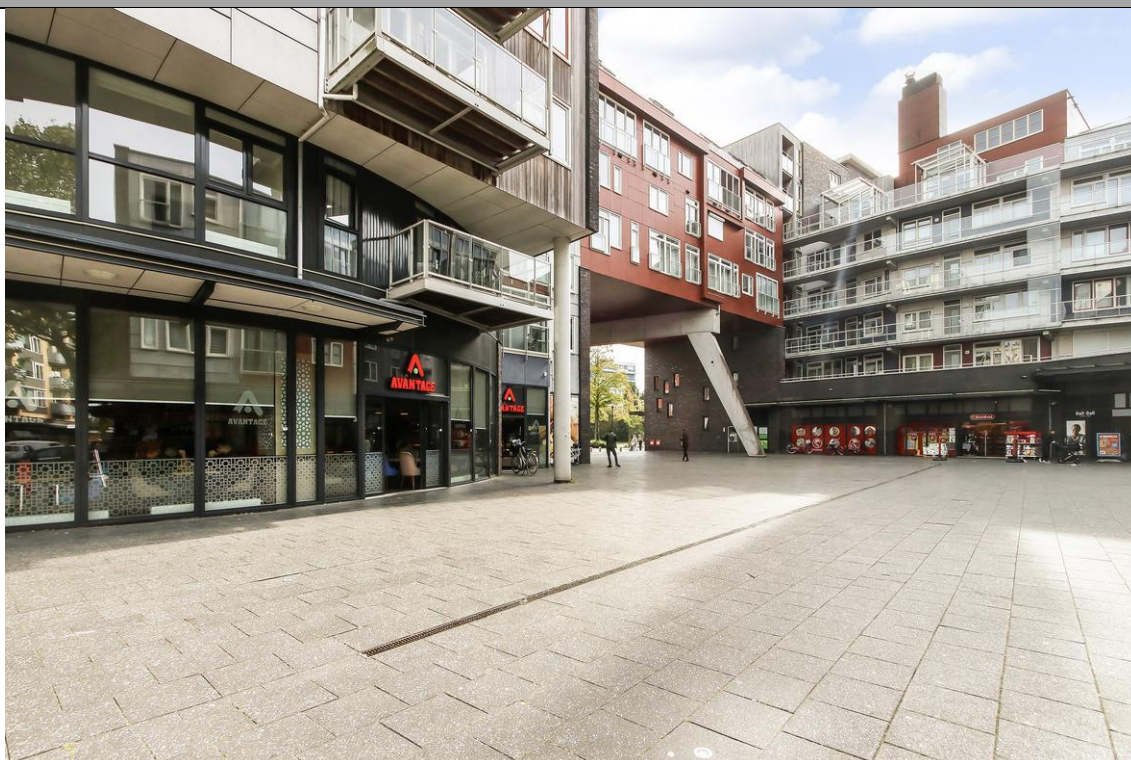
nvm-makelaars



Admiraalsplein 60 - Dordrecht

STAD & LAND

nvm-makelaars



Admiraalsplein 60 - Dordrecht

STAD & LAND

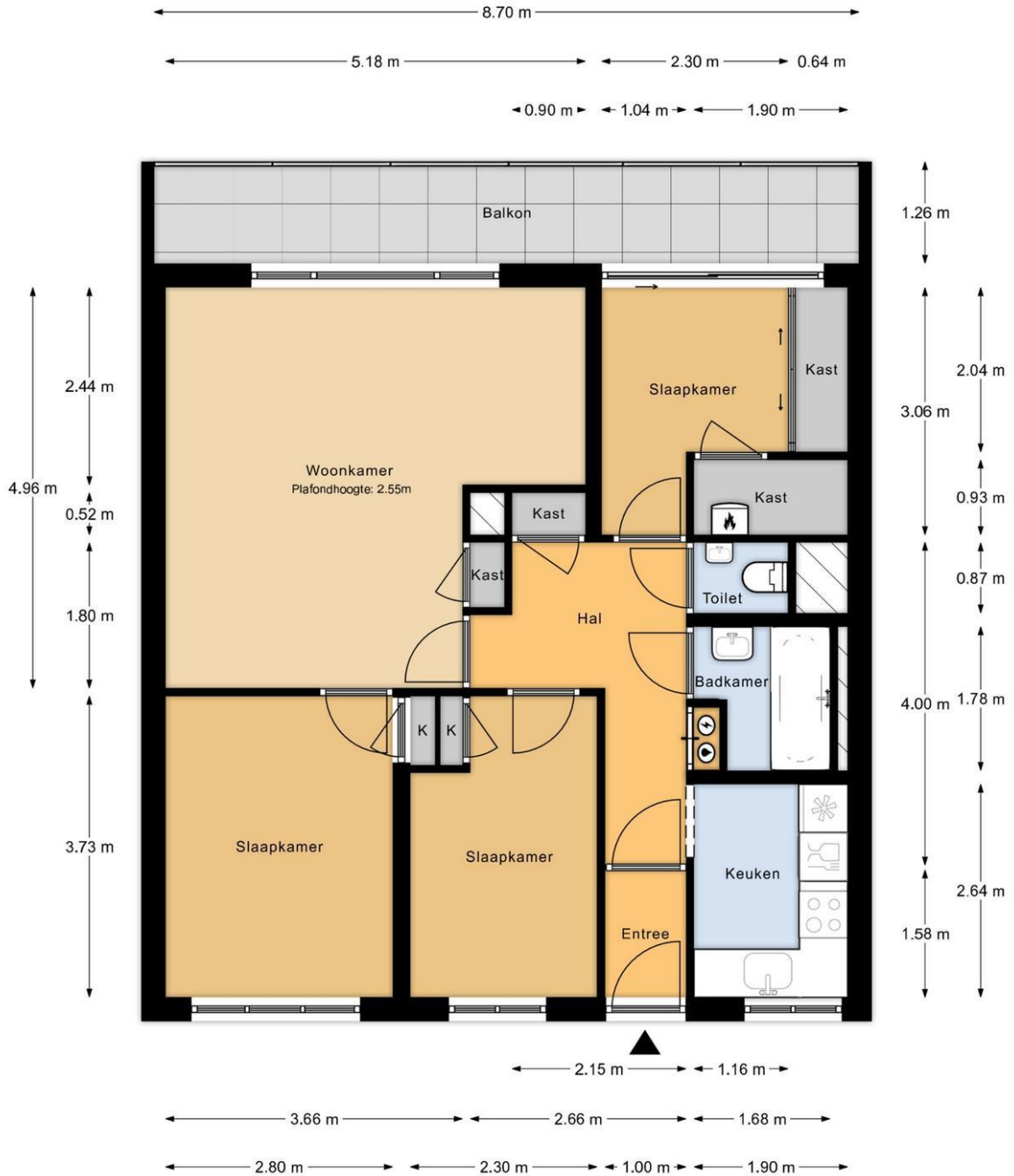
nvm-makelaars



Admiraalsplein 60 - Dordrecht

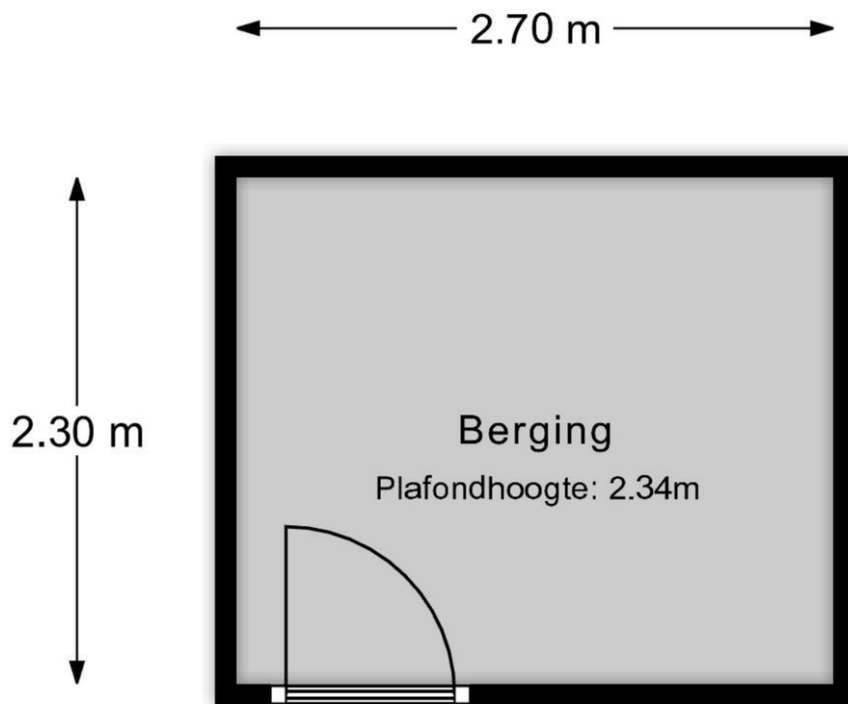
Kadaster

Kadastrale gegevens	
Adres	Admiraalsplein 60
Postcode / Plaats	3317 BB Dordrecht
Gemeente	Dordrecht
Sectie / Perceel	M / 2494
Soort	Volle eigendom



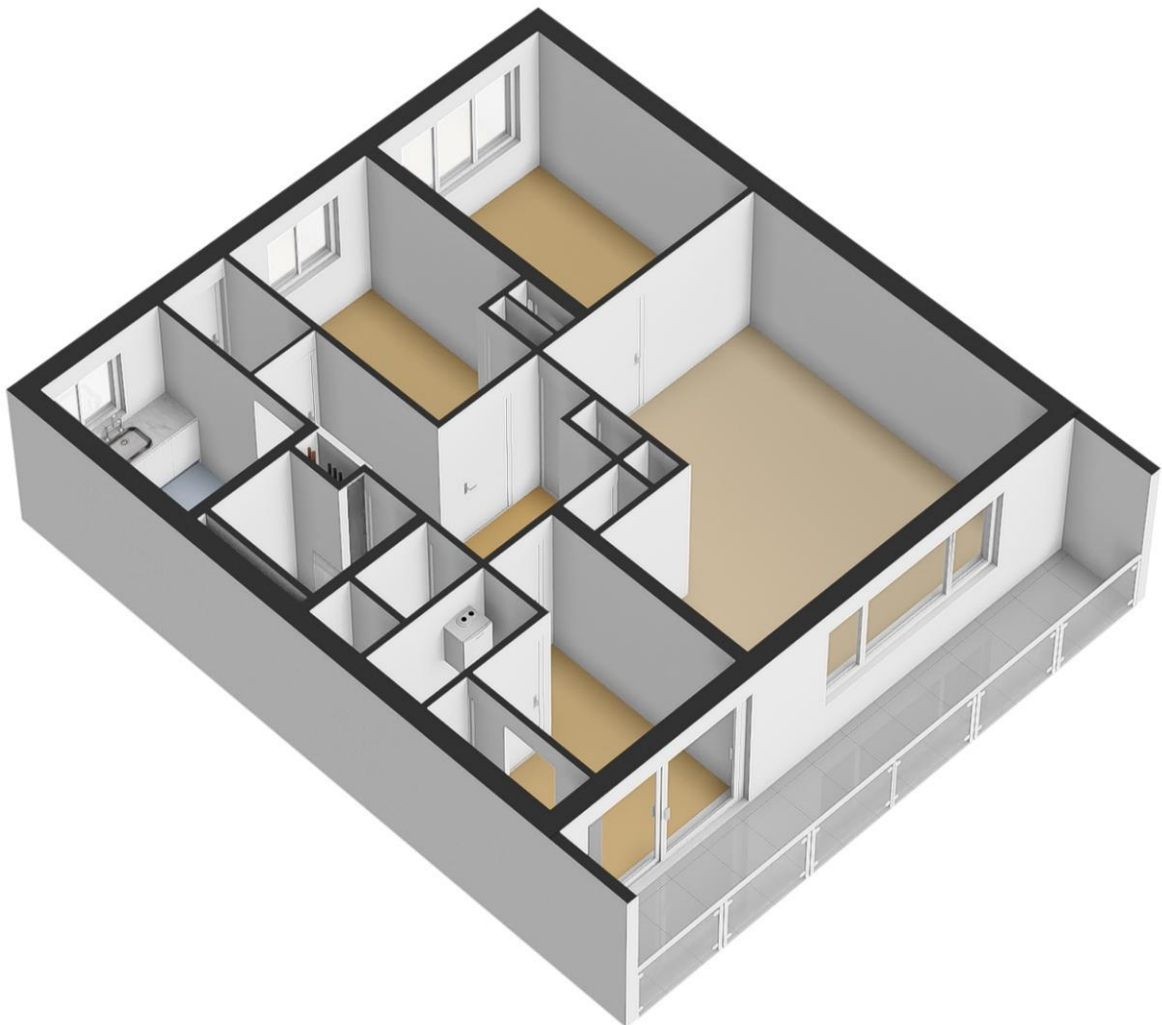
4e Verdieping

MAATVOERINGEN ZIJN INDICATIEF
Aan deze tekening kunnen geen rechten worden ontleend



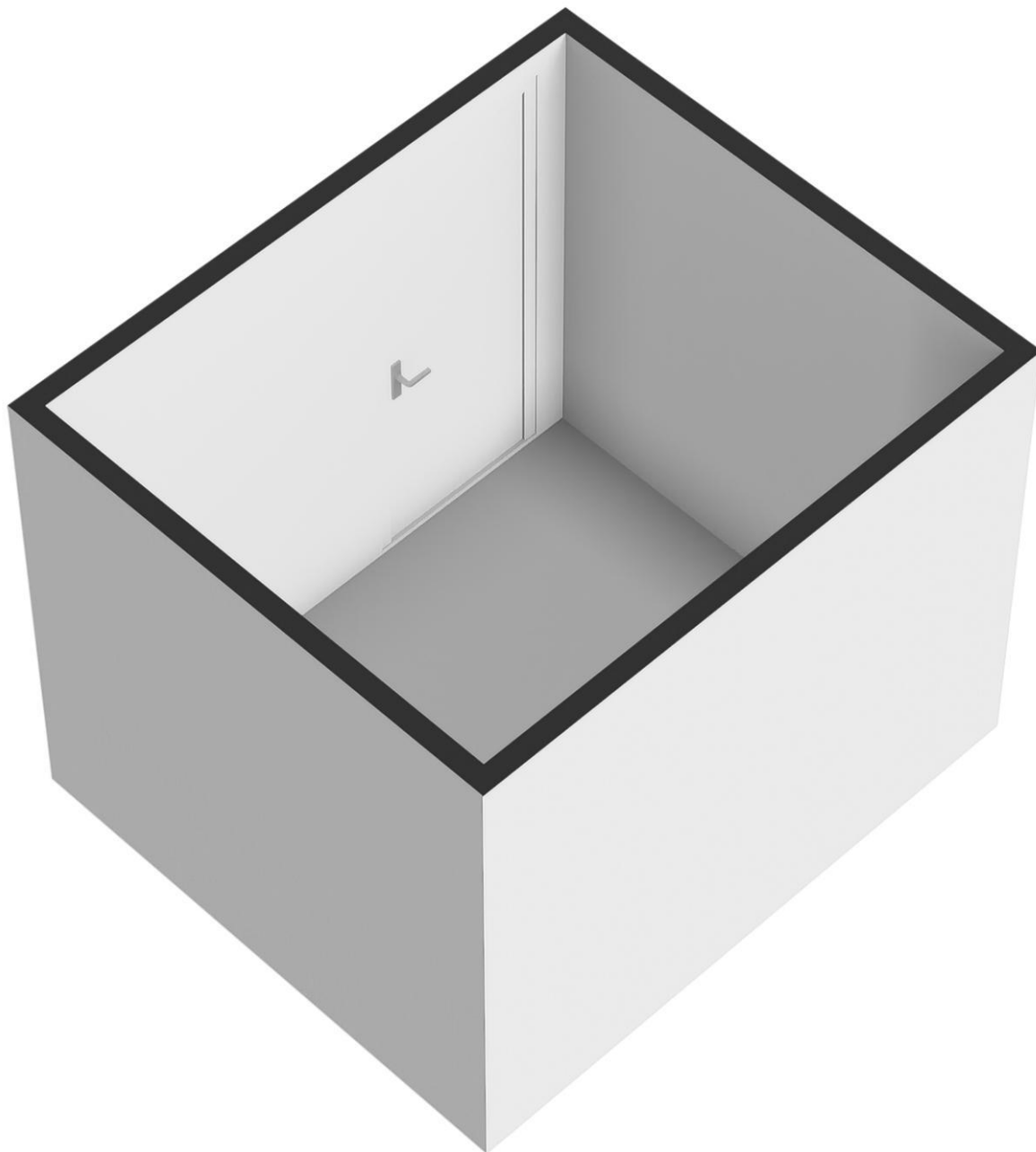
Berging

MAATVOERINGEN ZIJN INDICATIEF
Aan deze tekening kunnen geen rechten worden ontleend



STAD&LAND

nvm-makelaars



Admiraalsplein 60 - Dordrecht

STAD & LAND

nvm-makelaars

50 JAAR FULL SERVICE DIENSTVERLENING

Stad & Land NVM Makelaars levert kwalitatief hoogwaardige diensten in onroerende zaken. Door een perfecte combinatie van jaren lange marktervaring, vakkennis, bouwkundige/technische expertise, emotie en karakter, continue educatie, moderne technologieën en systemen, gedrevenheid en liefde voor het vak, een zeer uitgebreid netwerk van cliënten en relaties, persoonlijke betrokkenheid en integriteit bij onze cliënten in te zetten voor elke opdracht, zijn wij ervan overtuigd dat met onze dienstverlening de beste resultaten worden geboekt.

AANKOOP, VERKOOP EN HUUR IN REGIO ROTTERDAM EN DORDRECHT

De verkoop en aankoop van alle typen woningen in alle prijsklassen worden door Stad & Land NVM Makelaars met de grootste zorg en toewijding begeleid. We benutten hierbij alle faciliteiten zoals onder andere:

- Plaatsing op www.funda.nl
- Plaatsing op www.stadenland.nl
- Het NVM-uitwisselingssysteem
- Professionele interieur en exterieur fotografie
- Vitruines in makelaarskantoor Kralingen in Rotterdam en Dordrecht centrum
- Brochures van de woningen
- Zeer uitgebreid netwerk