

STAD & LAND

nvm-makelaars



Singel 328 - Dordrecht

Vraagprijs € 250.000,- k.k.



Stad en Land NVM Makelaars Dordrecht
Prinsenstraat 5
3311 JS DORDRECHT
Tel: 078-6356666
E-mail: dordrecht@stadenland.nl
Website: www.stadenland.nl



Omschrijving

Singel 328 - Dordrecht

Betreed een wereld van onbegrensde mogelijkheden met deze veelzijdige ruimte op de begane grond! Met een royale oppervlakte van circa 126 m² en een knusse buitenruimte biedt dit pand een unieke flexibiliteit die jouw verbeelding tot leven zal brengen.

Of je nu droomt van een levendig kantoor, een gezellig thuis, of de perfecte combinatie van beide, deze ruimte wacht op jouw unieke visie. Gelegen op een toplocatie aan de populaire Singel nabij het bruisende centrum en het centraal station, geniet je van ongeëvenaarde toegang tot alle gemakken van het stadsleven.

Als kantoor- of bedrijfsruimte biedt deze plek de ideale setting voor professionals die streven naar efficiëntie en bereikbaarheid. Met het openbaar vervoer binnen handbereik en een overvloed aan faciliteiten in de buurt, is dit een perfecte uitvalsbasis voor kleine bedrijven, start-ups, of zelfstandigen die willen excelleren in het hart van de stad.

Maar wat als je je voorstelt dat deze ruimte transformeert tot een oase van comfort op de begane grond? Met een vleugje creativiteit en een snufje renovatie, kun je hier een heerlijk thuis creëren met alle luxe die je maar kunt wensen. Stel je voor: een warme woonkeuken, een uitnodigende woonkamer, twee knusse slaapkamers, en een eigentijdse badkamer, allemaal binnen handbereik.

En waarom zou je kiezen tussen wonen en werken als je beide kunt hebben? Dankzij de veelzijdige indeling kun je moeiteloos wonen en werken combineren, waardoor je het beste van twee werelden ervaart. Of je nu een freelancer bent die op zoek is naar flexibiliteit of een klein bedrijf dat streeft naar efficiëntie, deze ruimte past zich moeiteloos aan jouw behoeften aan.

De toegevoegde artistieke impressies kunnen je inspireren bij het visualiseren van de mogelijkheden voor de inrichting en styling.

Indeling:

Begane grond:

Een veelzijdige kantoorruimte/woonruimte met directe toegang tot de buitenruimte. De eenvoudige keuken. Daarnaast is er een apart toilet aanwezig, compleet met een fonteintje.

Bijzonderheden:

- Woonoppervlakte ca. 126 m².
- Inhoud ca. 443 m³.
- 2022 Is er een nieuwe schutting geplaatst.
- 2022 Is er een nieuwe groepenkast geplaatst.
- 2023 Is de buitenkant voor en achter geschilderd.
- 2023 Is er een nieuw dak en afvoer geplaatst voor het platte dak.
- Oplevering in overleg.

STAD & LAND

nvm-makelaars

Stad & Land NVM Makelaars vertegenwoordigt de verkoper van dit object. We raden aan om je eigen NVM makelaar in te schakelen om je belangen te behartigen bij de aankoop van dit unieke stukje vastgoed.

Deze informatie is met de grootste zorg samengesteld. Desondanks aanvaarden wij geen aansprakelijkheid voor eventuele onvolledigheden, onjuistheden, of de gevolgen hiervan.

Kenmerken

Object gegevens	
Soort appartement	Benedenwoning
Open portiek	Nee
Bouwjaar	1942

Maten object	
Aantal kamers	2 kamers
Inhoud woning	443 m ³
Gebruiksoppervlakte woonfunctie	126 m ²

Details	
Ligging	In woonwijk
Verwarming	C.V.-Ketel
Isolatie	Dakisolatie, Gedeeltelijk dubbel glas
Warmwater	C.V.-Ketel
Kabel	Ja
Glasvezelkabel	Ja
Buitenzonwering	Nee

Tuin gegevens	
Tuin	Plaats
Tuin diepte (cm)	200
Tuin breedte (cm)	805
Hoofdtuin	Plaats
Positie	Zuid
Kwaliteit	Normaal

Locatie

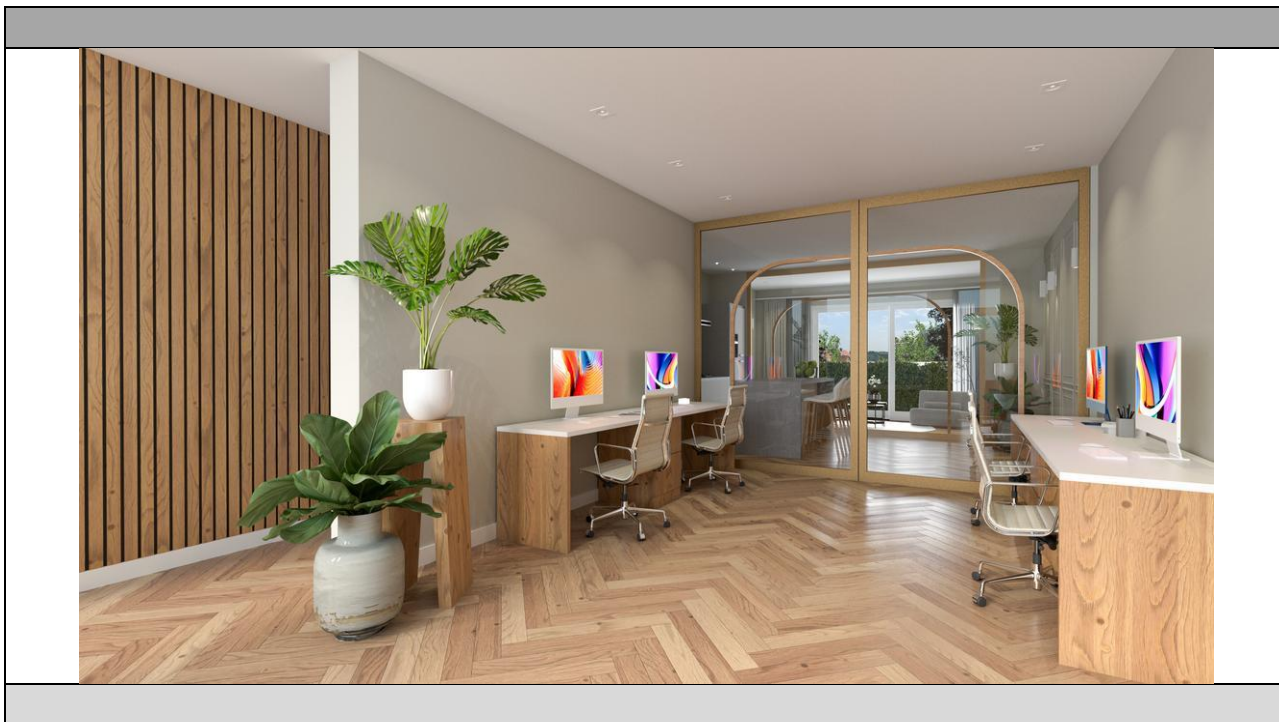
Adres gegevens

Singel 328
3311 HL DORDRECHT



STAD & LAND

nvm-makelaars



Singel 328 - Dordrecht

STAD & LAND

nvm-makelaars



Singel 328 - Dordrecht

STAD & LAND

nvm-makelaars



Singel 328 - Dordrecht











STAD & LAND

nvm-makelaars



Singel 328 - Dordrecht

STAD & LAND

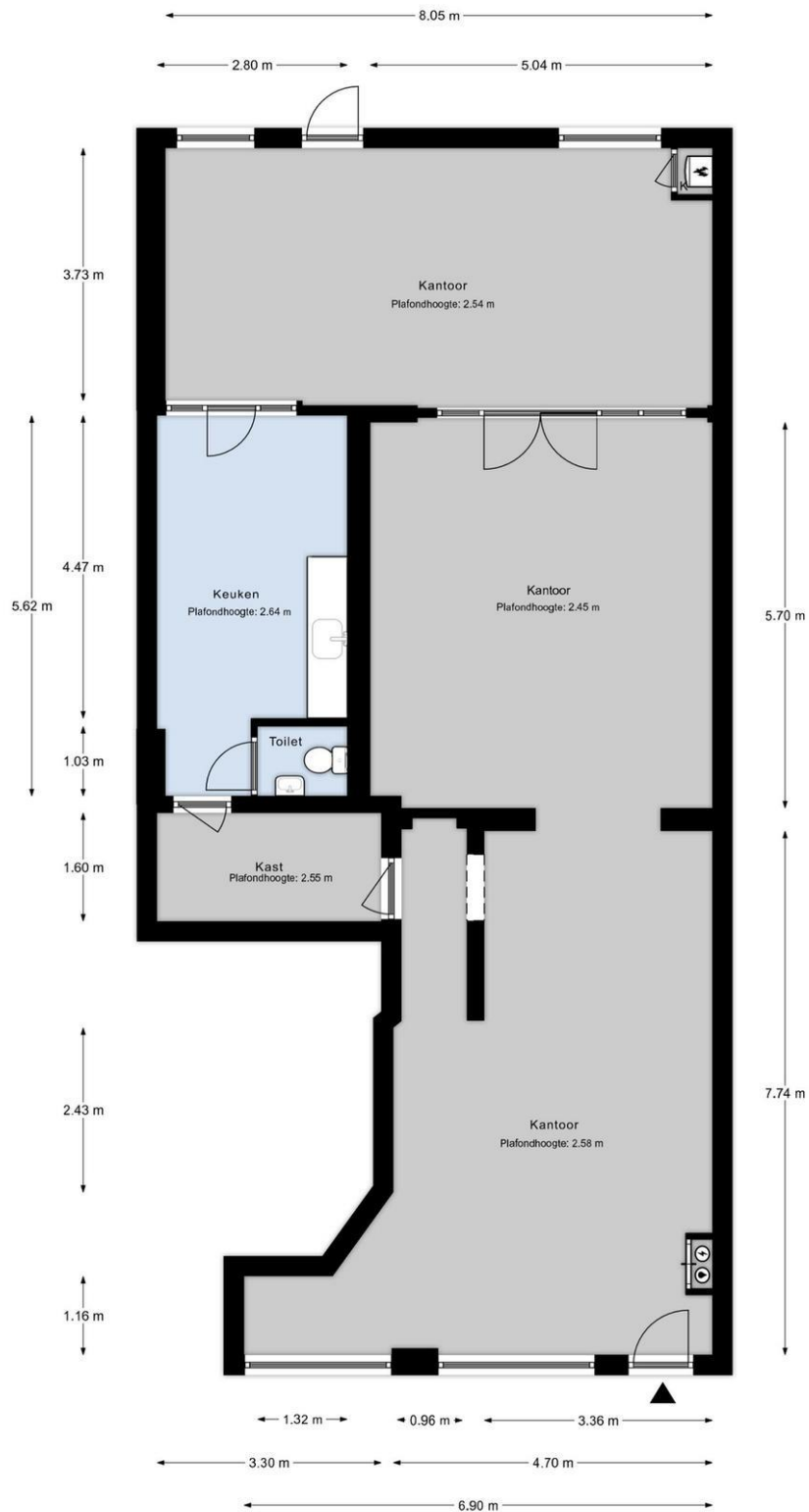
nvm-makelaars



Singel 328 - Dordrecht

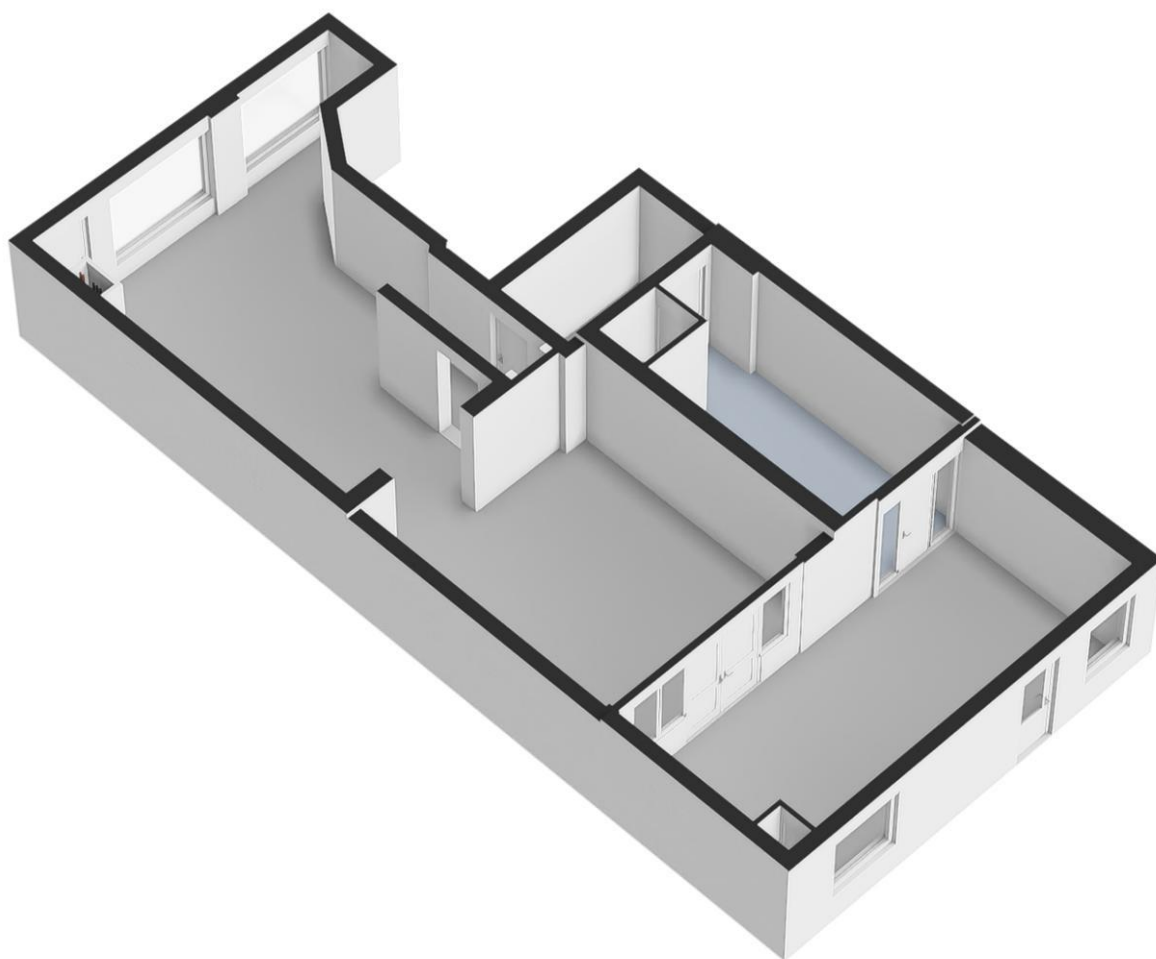
Kadaster

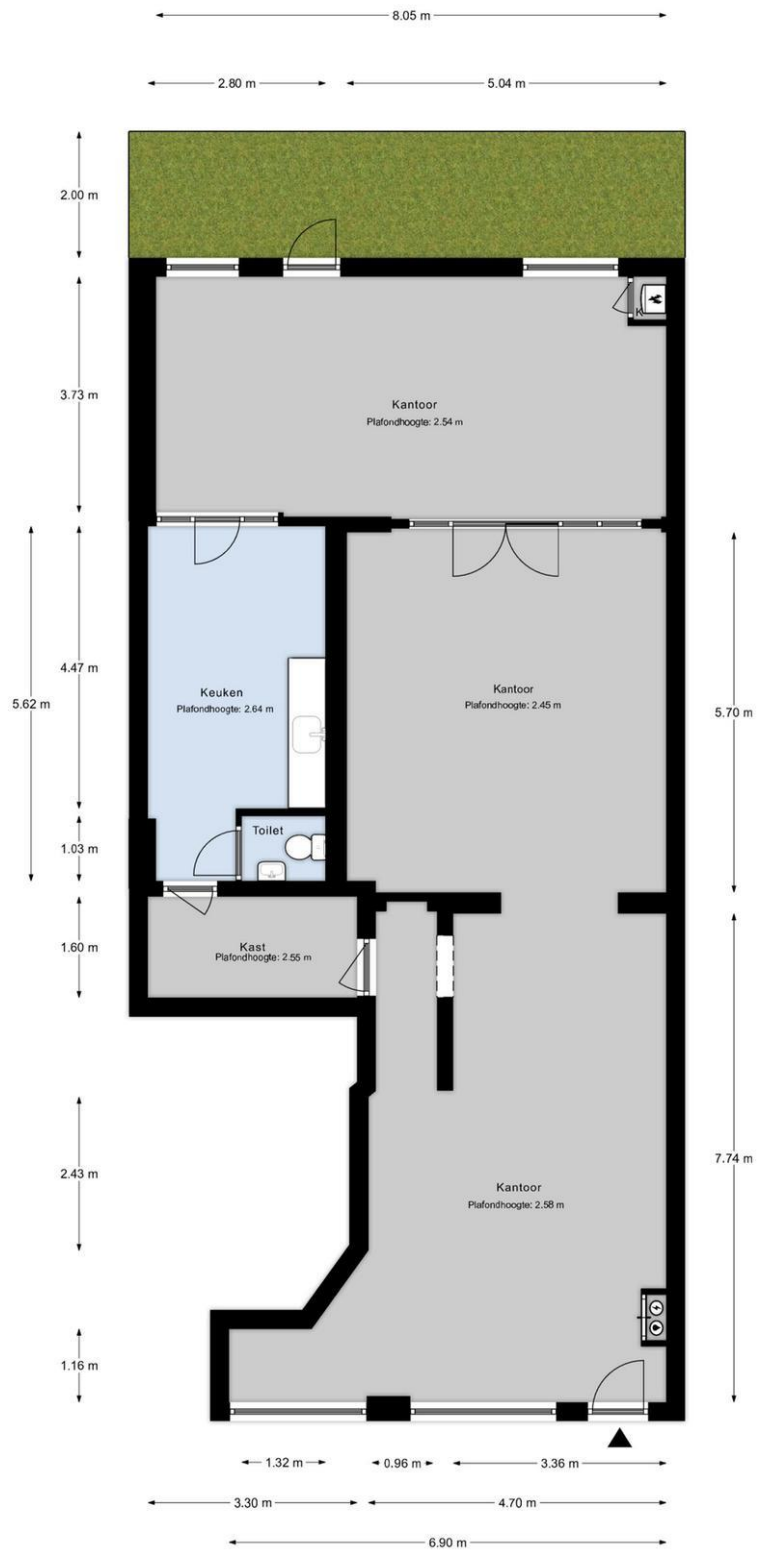
Kadastrale gegevens	
Adres	Singel 328
Postcode / Plaats	3311 HL Dordrecht
Gemeente	Dordrecht
Sectie / Perceel	D / 6770
Soort	Volle eigendom



Begane Grond

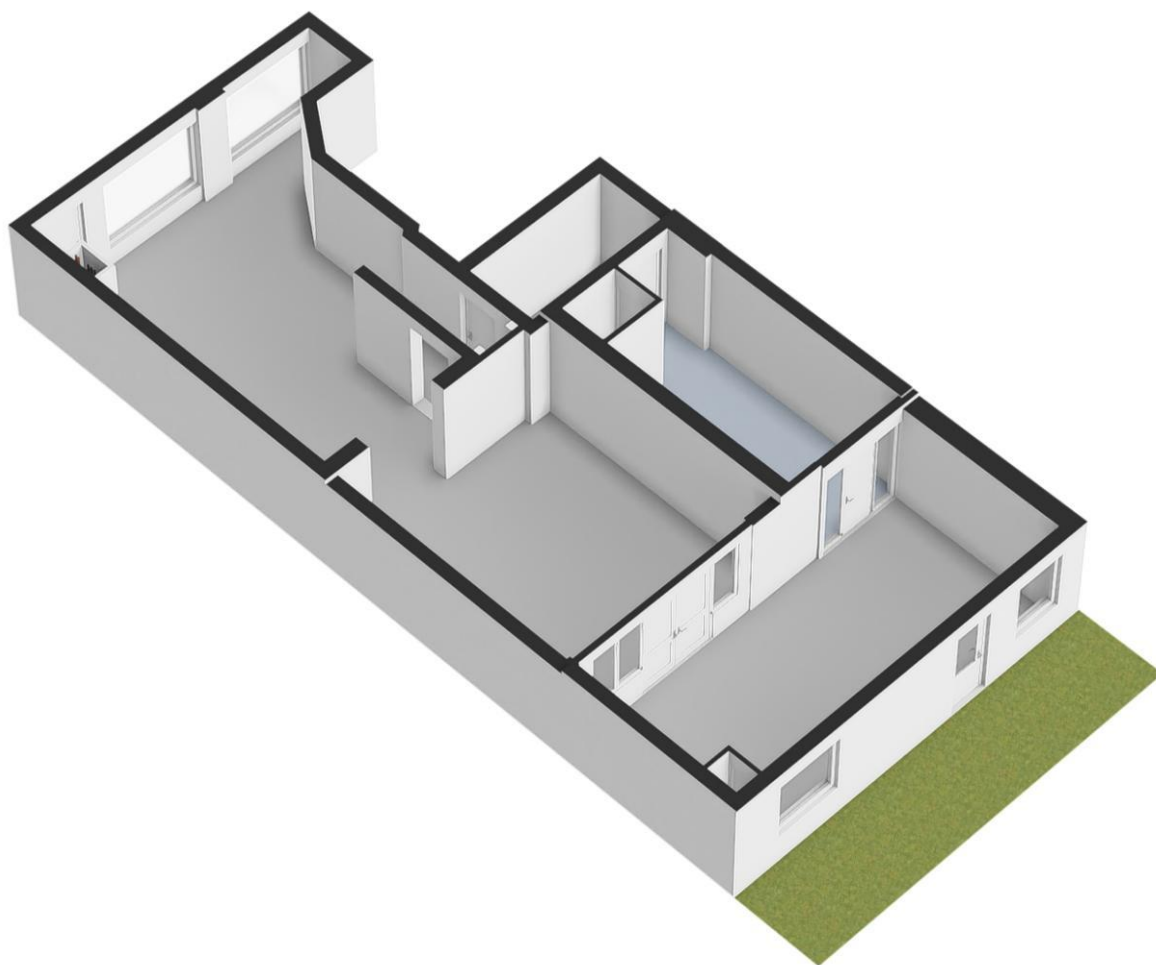
MAATVOERINGEN ZIJN INDICATIEF
Aan deze tekening kunnen geen rechten worden ontleend

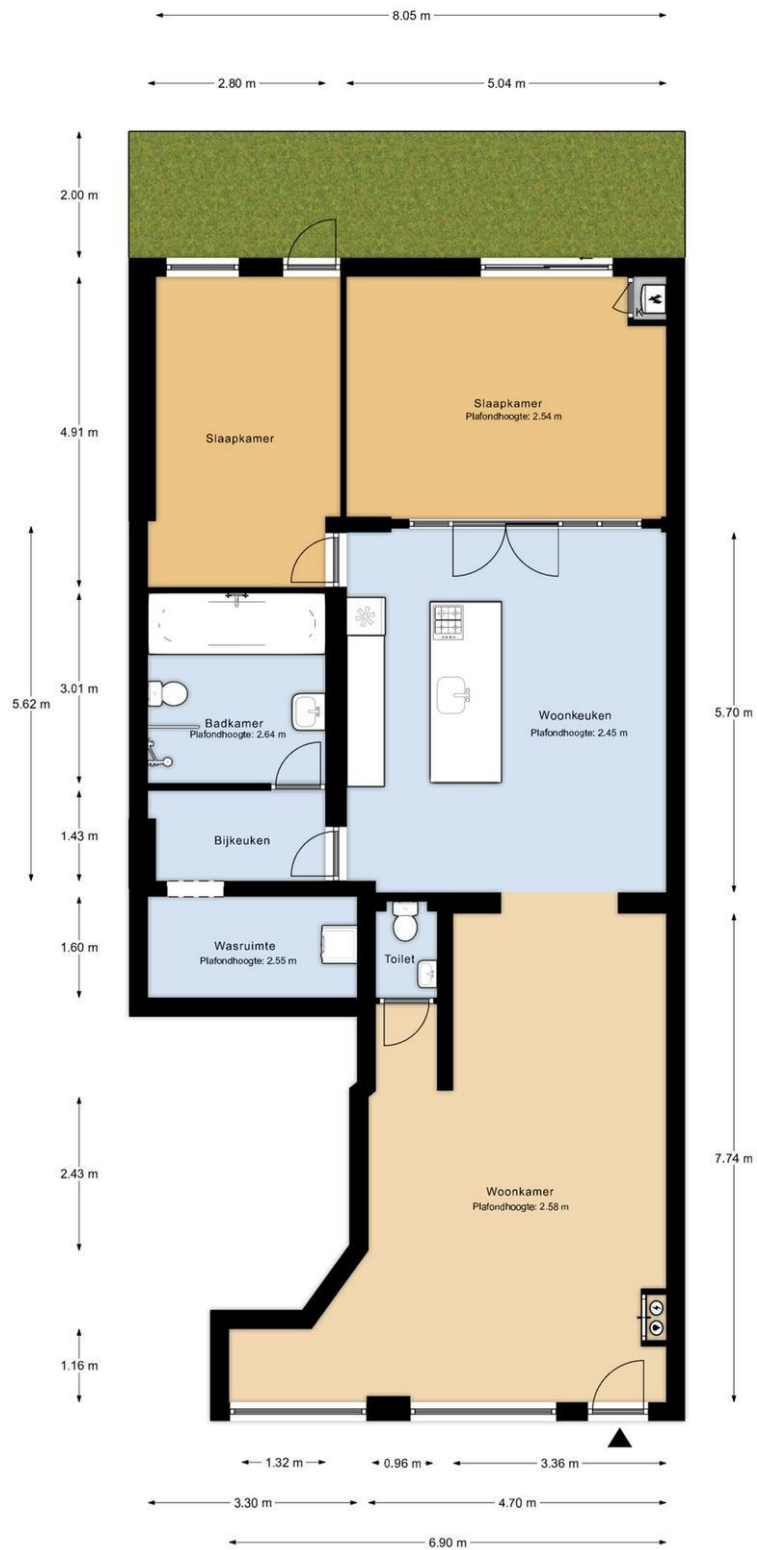




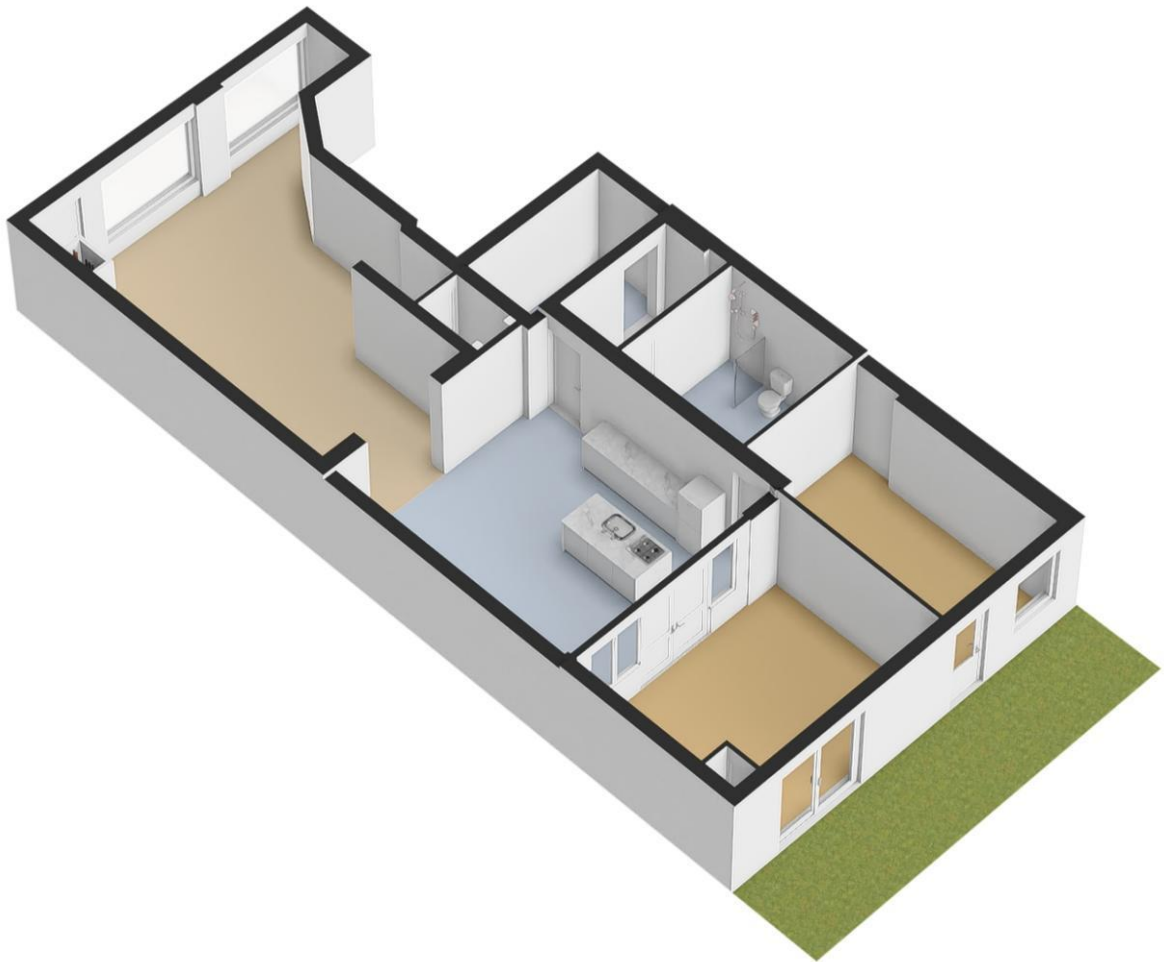
Perceeloverzicht

MAATVOERINGEN ZIJN INDICATIEF
Aan deze tekening kunnen geen rechten worden ontleend



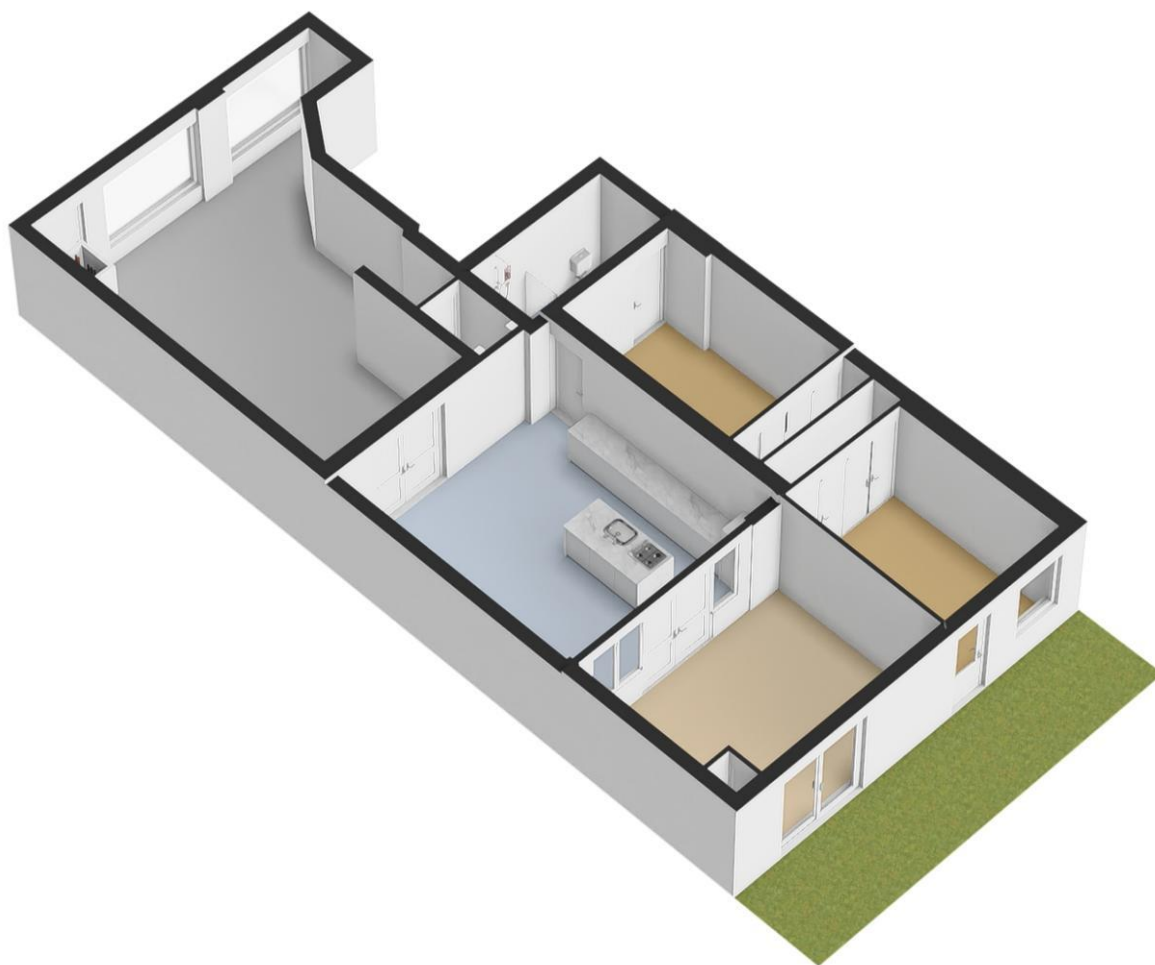


Plattegrond optioneel 1
MAATVOERINGEN ZIJN INDICATIEF
Aan deze tekening kunnen geen rechten worden ontleend





Plattegrond optioneel 2
MAATVOERINGEN ZIJN INDICATIEF
Aan deze tekening kunnen geen rechten worden ontleend



STAD & LAND

nvm-makelaars

50 JAAR FULL SERVICE DIENSTVERLENING

Stad & Land NVM Makelaars levert kwalitatief hoogwaardige diensten in onroerende zaken. Door een perfecte combinatie van jaren lange marktervaring, vakkennis, bouwkundige/technische expertise, emotie en karakter, continue educatie, moderne technologieën en systemen, gedrevenheid en liefde voor het vak, een zeer uitgebreid netwerk van cliënten en relaties, persoonlijke betrokkenheid en integriteit bij onze cliënten in te zetten voor elke opdracht, zijn wij ervan overtuigd dat met onze dienstverlening de beste resultaten worden geboekt.

AANKOOP, VERKOOP EN HUUR IN REGIO ROTTERDAM EN DORDRECHT

De verkoop en aankoop van alle typen woningen in alle prijsklassen worden door Stad & Land NVM Makelaars met de grootste zorg en toewijding begeleid. We benutten hierbij alle faciliteiten zoals onder andere:

- Plaatsing op www.funda.nl
- Plaatsing op www.stadenland.nl
- Het NVM-uitwisselingssysteem
- Professionele interieur en exterieur fotografie
- Vitruines in makelaarskantoor Kralingen in Rotterdam en Dordrecht centrum
- Brochures van de woningen
- Zeer uitgebreid netwerk