

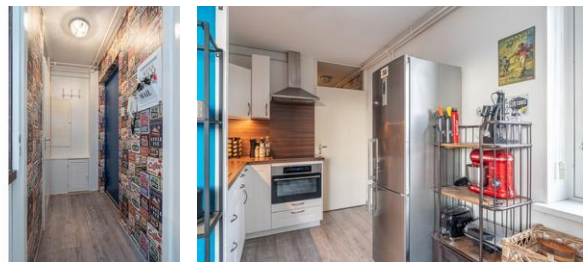
# STAD & LAND

nvm-makelaars



**Zevenkampse Ring 496 - Rotterdam**

**Vraagprijs € 175.000,- k.k.**



**Stad en Land NVM Makelaars**  
**Vredenhofweg 70**  
**3062 ES ROTTERDAM**  
**Tel: 010-4526666**  
**E-mail: [info@stadenland.nl](mailto:info@stadenland.nl)**  
**Website: [www.stadenland.nl](http://www.stadenland.nl)**



## Omschrijving

### Zevenkampse Ring 496 - Rotterdam

Op zoek naar een mooi, verzorgd 2-kamer (hoek)appartement?

Stop met zoeken!

Ideaal appartement voor starters gelegen in de rustige wijk Rotterdam-Zevenkamp. Het appartement is gelegen nabij winkels, openbaar vervoer en diverse uitvalswegen. Kom gerust kijken!

Dit appartement wordt verkocht middels zelfbewoningsplicht.

### Indeling:

#### Begane grond:

Centrale entree met bellentableau, brievenbussen en toegang tot de bergingen.

#### 1e Verdieping:

Entree, hal met meterkast.

Lichte (mede door zijraam)woonkamer ( 4.86 x 5.17) met keurige laminaat vloer, half open keuken en toegang tot de slaapkamer.

Half openkeuken welke is voorzien van onder andere:

- Combi oven/magnetron
- 4 pit inductie kookplaat

Slaapkamer (3.49 x 2.67).

Badkamer (1.42 x 2.16) voorzien:

- Douche
- Hangend toilet
- Badkamermeubel
- Wasmachine aansluiting

#### Bijzonderheden:

- Erfpacht is voor de gehele duur afgekocht en wel t/m 4-4-2066
- Woonoppervlakte: 38 m<sup>2</sup>
- Inhoud: 128 m<sup>3</sup>
- Bouwjaar 1981
- Verwarming + warm water middels stadsverwarming
- VvE is actief, bijdrage €100,80,- per maand.
- Berging op de verdieping (1.05 x 1.02)
- Geheel dubbel glas
- Gedeelde berging in de onderbouw
- Zelfbewoningsplicht!

Stad & Land NVM Makelaars is de makelaar van de verkoper. Wij adviseren u uw eigen NVM makelaar in te schakelen om uw belangen te behartigen bij de aankoop van dit object.

Deze informatie is door ons met de nodige zorgvuldigheid samengesteld. Onzerzijds wordt echter geen enkele aansprakelijkheid aanvaard voor enige onvolledigheid, onjuistheid of anderszins, dan wel de gevolgen daarvan.

## Kenmerken

Object gegevens	
Soort appartement	Portiekflat
Open portiek	Nee
Bouwjaar	1981

Maten object	
Aantal kamers	2 kamers
Aantal slaapkamers	1 slaapkamer(s)
Inhoud woning	128 m <sup>3</sup>
Gebruiksoppervlakte woonfunctie	38 m <sup>2</sup>
Woonkamer	25 m <sup>2</sup>

Details	
Ligging	In woonwijk
Verwarming	Stadsverwarming
Isolatie	Dubbel glas
Schuur / berging	Inpandig

Tuin gegevens	
Tuin	Geen tuin

## Locatie

### Adres gegevens

Zevenkampse Ring 496  
3068 HG ROTTERDAM



# STAD & LAND

nvm-makelaars



Zevenkampse Ring 496 - Rotterdam

# STAD & LAND

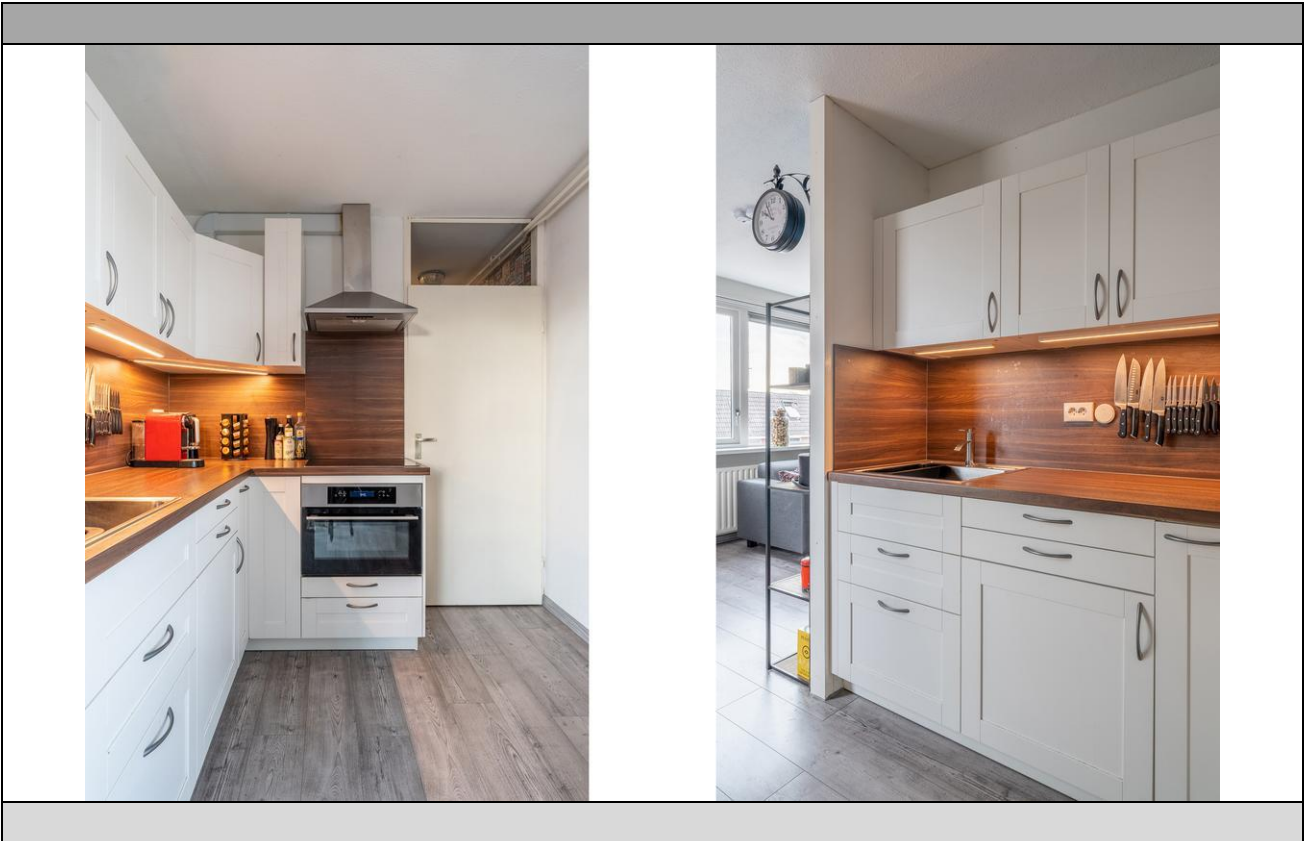
nvm-makelaars



Zevenkampse Ring 496 - Rotterdam

# STAD & LAND

nvm-makelaars



**Zevenkampse Ring 496 - Rotterdam**

# STAD & LAND

nvm-makelaars



Zevenkampse Ring 496 - Rotterdam



# STAD & LAND

nvm-makelaars



Zevenkampse Ring 496 - Rotterdam

# STAD & LAND

nvm-makelaars



Zevenkampse Ring 496 - Rotterdam



# STAD & LAND

nvm-makelaars



**Zevenkampse Ring 496 - Rotterdam**

# STAD & LAND

nvm-makelaars



**Zevenkampse Ring 496 - Rotterdam**

# STAD & LAND

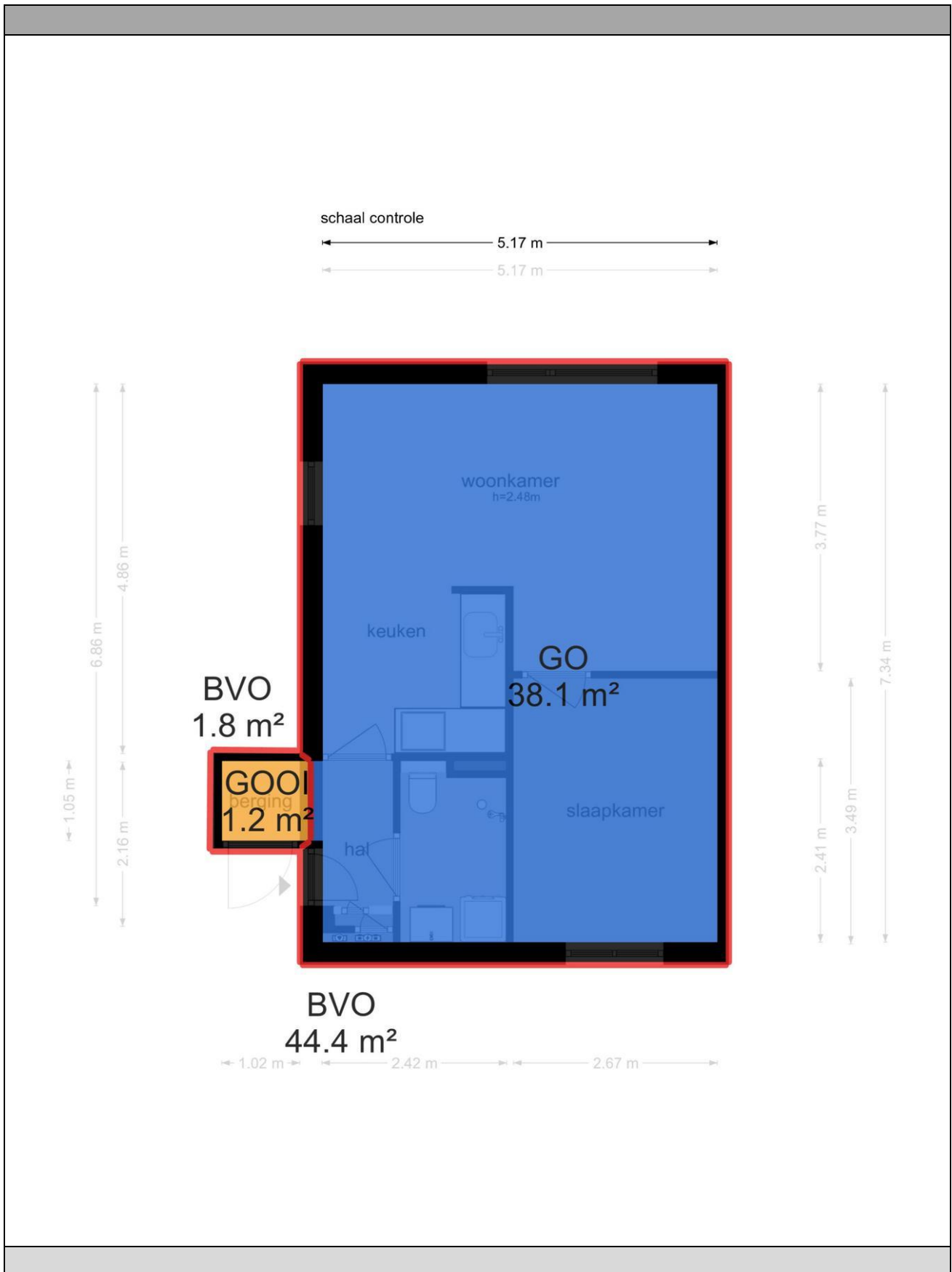
nvm-makelaars



**Zevenkampse Ring 496 - Rotterdam**

## Kadaster

<b>Kadastrale gegevens</b>	
Adres	Zevenkampse Ring 496
Postcode / Plaats	3068 HG Rotterdam
Gemeente	Rotterdam
Sectie / Perceel	BA / 3952
Oppervlakte	m <sup>2</sup>
Soort	Erfpacht





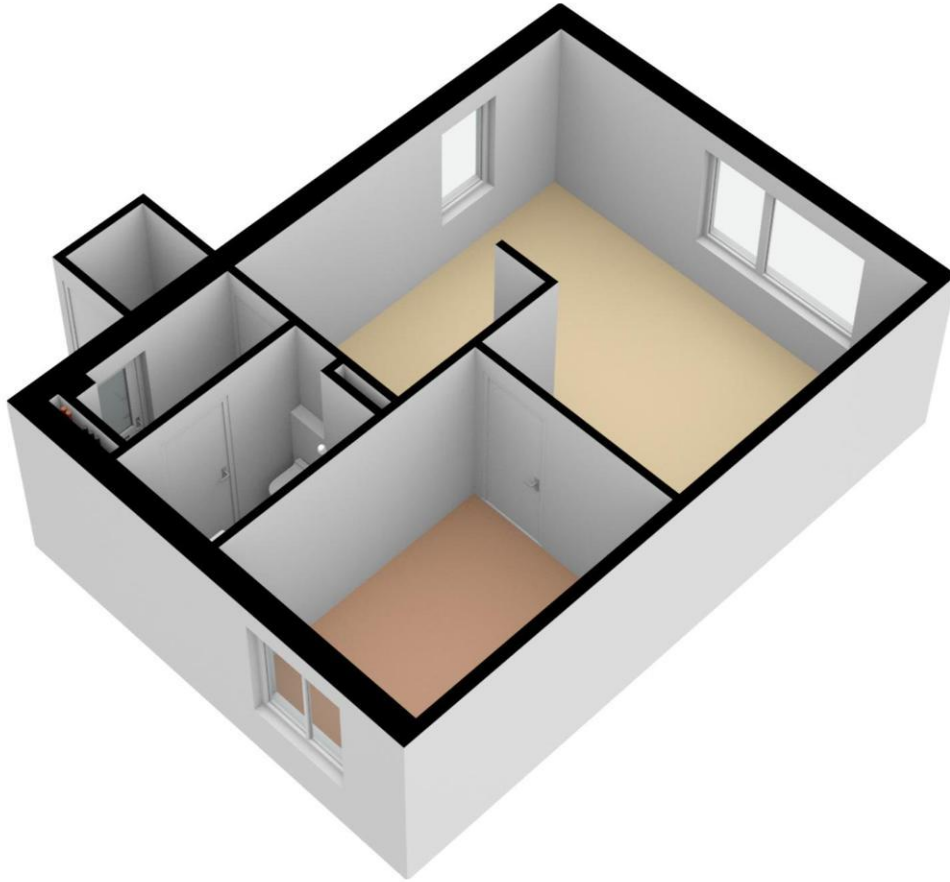
## Zevenkampsring 496 - Rotterdam Tweede Verdieping



De plattegronden zijn geproduceerd voor promotionele doeleinden en ter indicatie.  
Aan de plattegronden kunnen geen rechten worden ontleend  
© www.objectenco.nl

# STAD & LAND

nvm-makelaars



**Zevenkampse Ring 496 - Rotterdam**

