

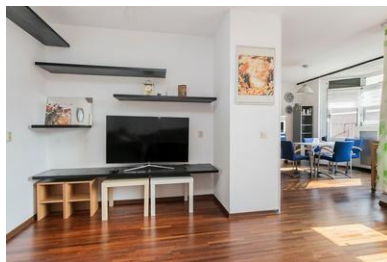
STAD & LAND

nvm-makelaars



Wijkkade 7 - Rotterdam

Vraagprijs € 350.000,- k.k.



Stad en Land NVM Makelaars
Vredenhofweg 70
3062 ES ROTTERDAM
Tel: 010-4526666
E-mail: info@stadenland.nl
Website: www.stadenland.nl



Omschrijving

Wijkade 7 - Rotterdam

Dit blijft een top locatie! Rustig op een pier gelegen met het centrum op loopafstand. Leuke speelse indeling en balkon op het Zuiden. Ruime woonkamer en woonkeuken met uitzicht op de Leuvenhaven. Ook vanuit de slaapkamer heeft u uitzicht over water.

Indeling:

3e Verdieping:

Meterkast, entree, hal, praktische diepe bergkast

Slaapkamer I (2.78 x 3.17)

Slaapkamer II (2.84 x 4.30)

Badkamer (1.87 x 2.28) met wasmachine-aansluiting, hoek douche cabine en wastafel

Apart toilet

Woonkamer (4.95 x 4.58) en naast gelegen woonkeuken (3.59 x 3.79) met toegang naar zonnig balkon (Z) (1.40 x 3.89)

De keuken is voorzien van

- keramische kookplaat
- vaatwasser
- oven
- (losse) koel/vriescombinatie
- magnetron
- koffiezetapparaat

Bijzonderheden:

- Woonoppervlakte: 75 m²
- Bouwjaar: 1980
- Berging: 5 m²
- Lift
- Verwarming en warmwater door middel van stadsverwarming
- Gedeeltelijke dubbele beglazing
- Erfpacht € 89,92,- per maand (gedeeltelijk fiscaal aftrekbaar)
- Actieve VvE: € 225,- per maand

Stad & Land NVM Makelaars is de makelaar van de verkoper. Wij adviseren u uw eigen NVM makelaar in te schakelen om uw belangen te behartigen bij de aankoop van dit object.

Deze informatie is door ons met de nodige zorgvuldigheid samengesteld. Onzerzijds wordt echter geen enkele aansprakelijkheid aanvaard voor enige onvolledigheid, onjuistheid of anderszins, dan wel de gevolgen daarvan.

Kenmerken

Object gegevens	
Soort appartement	Portiekflat
Open portiek	Nee
Bouwjaar	1980

Maten object	
Aantal kamers	3 kamers
Aantal slaapkamers	2 slaapkamer(s)
Inhoud woning	241 m ³
Gebruiksoppervlakte woonfunctie	75 m ²
Woonkamer	23 m ²

Details	
Ligging	Aan water, in centrum, in woonwijk
Verwarming	Stadsverwarming
Isolatie	Gedeeltelijk dubbel glas
Schuur / berging	Inpandig

Tuin gegevens	
Tuin	Geen tuin

Locatie

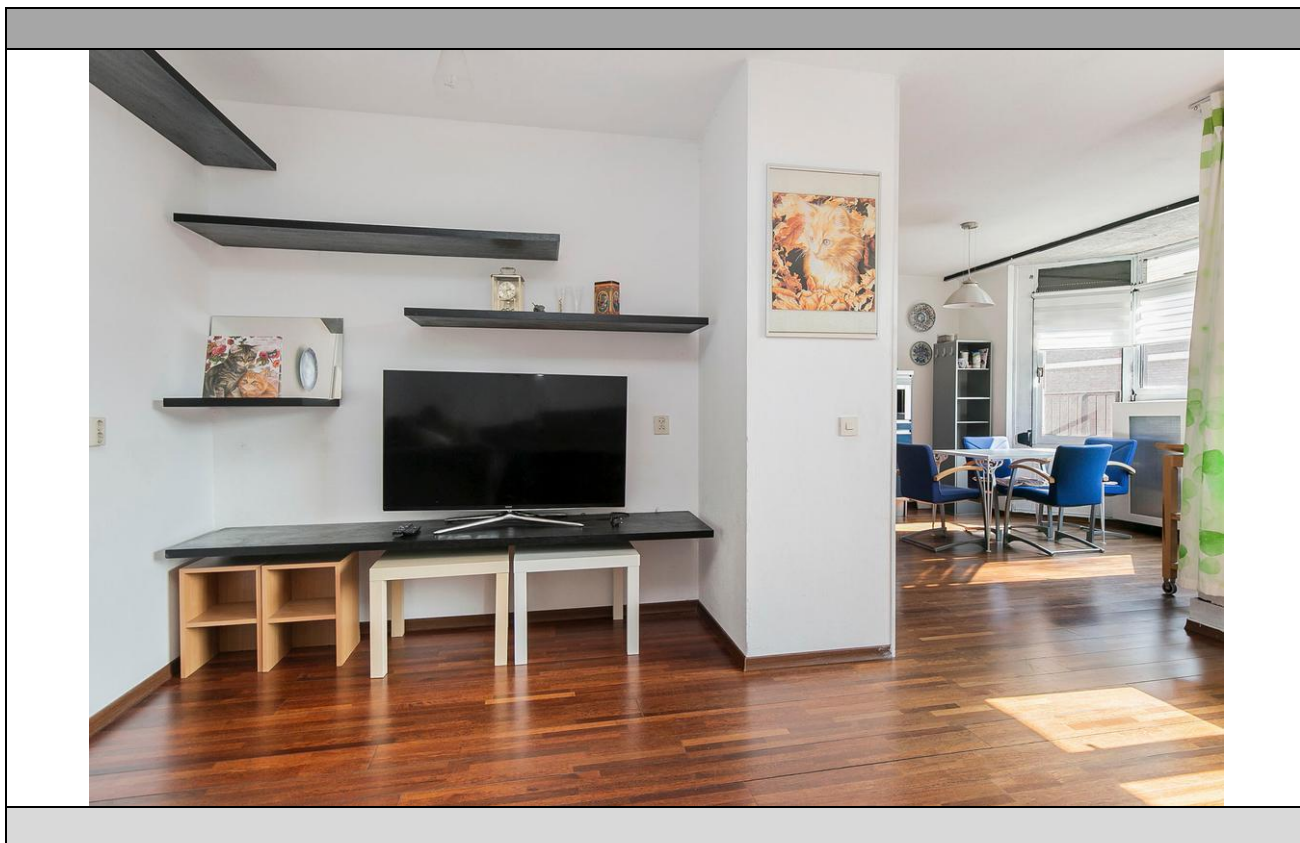
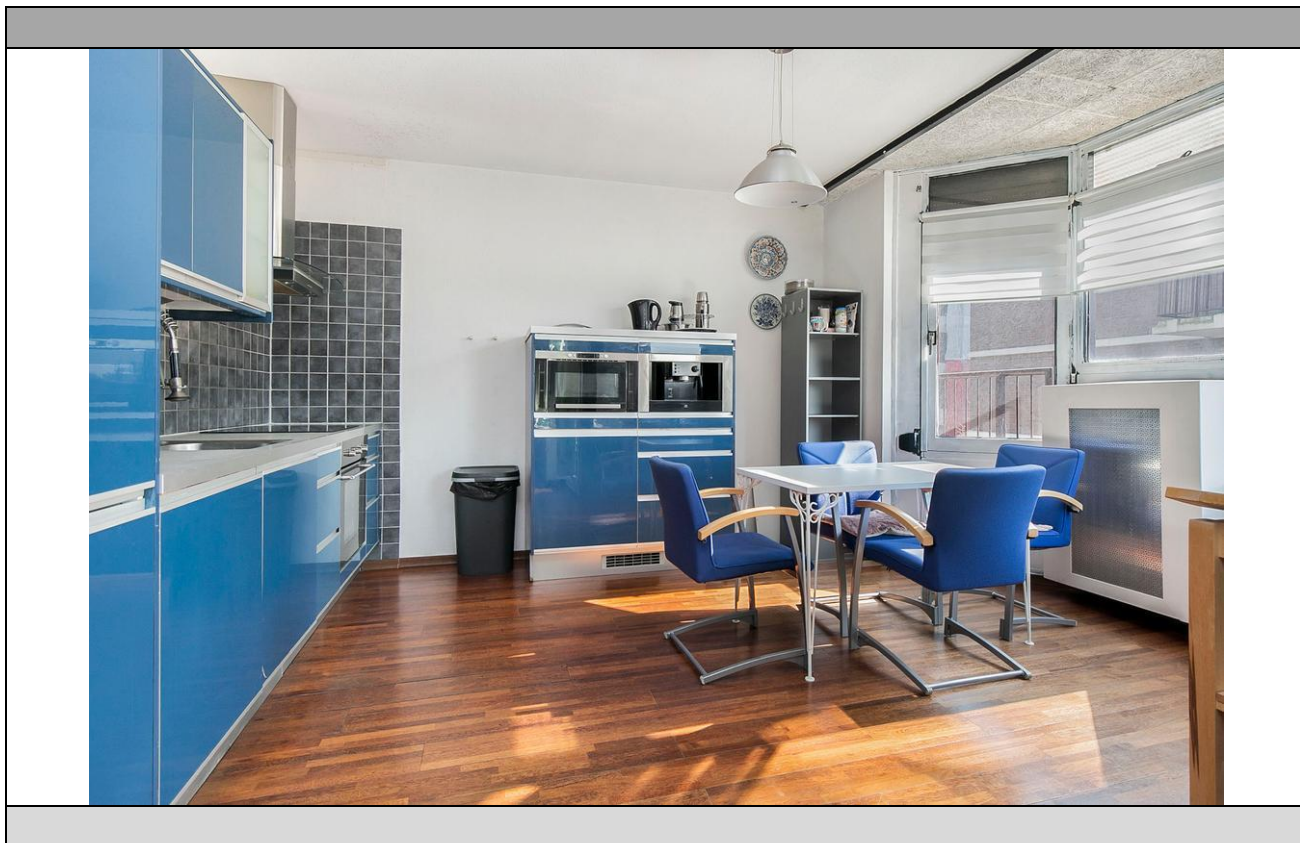
Adres gegevens

Wijkade 7
3011 VZ ROTTERDAM



STAD & LAND

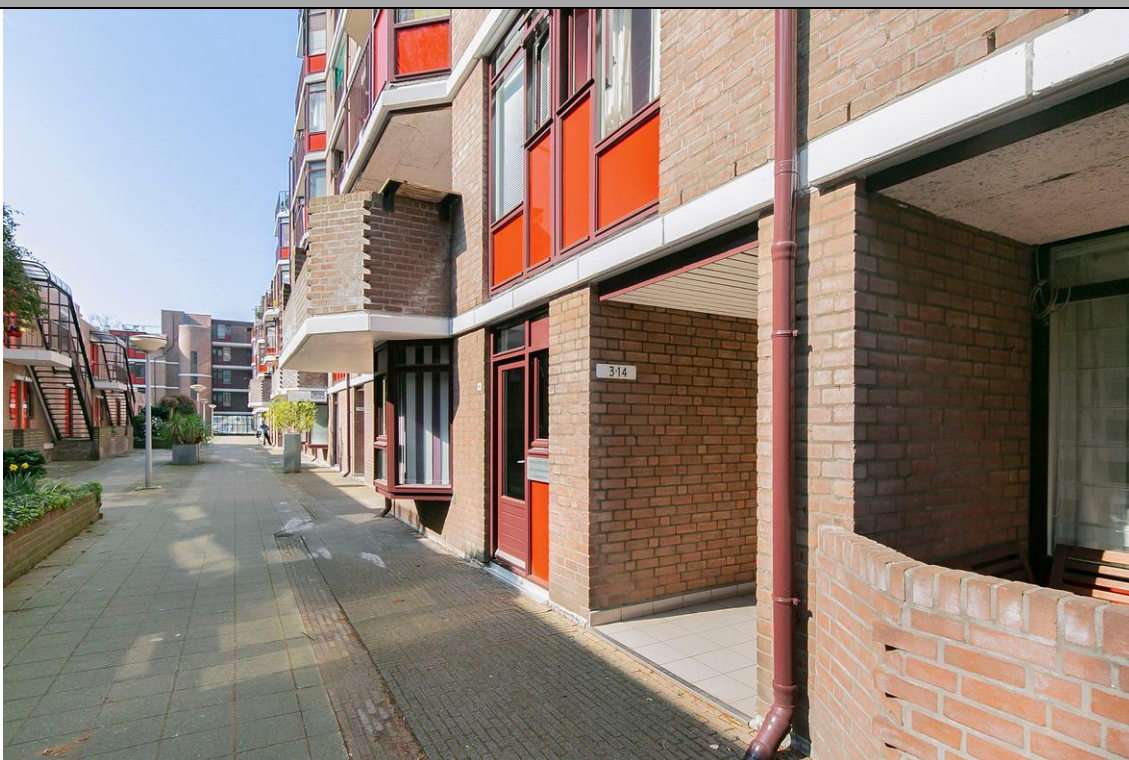
nvm-makelaars



Wijnkade 7 - Rotterdam

STAD & LAND

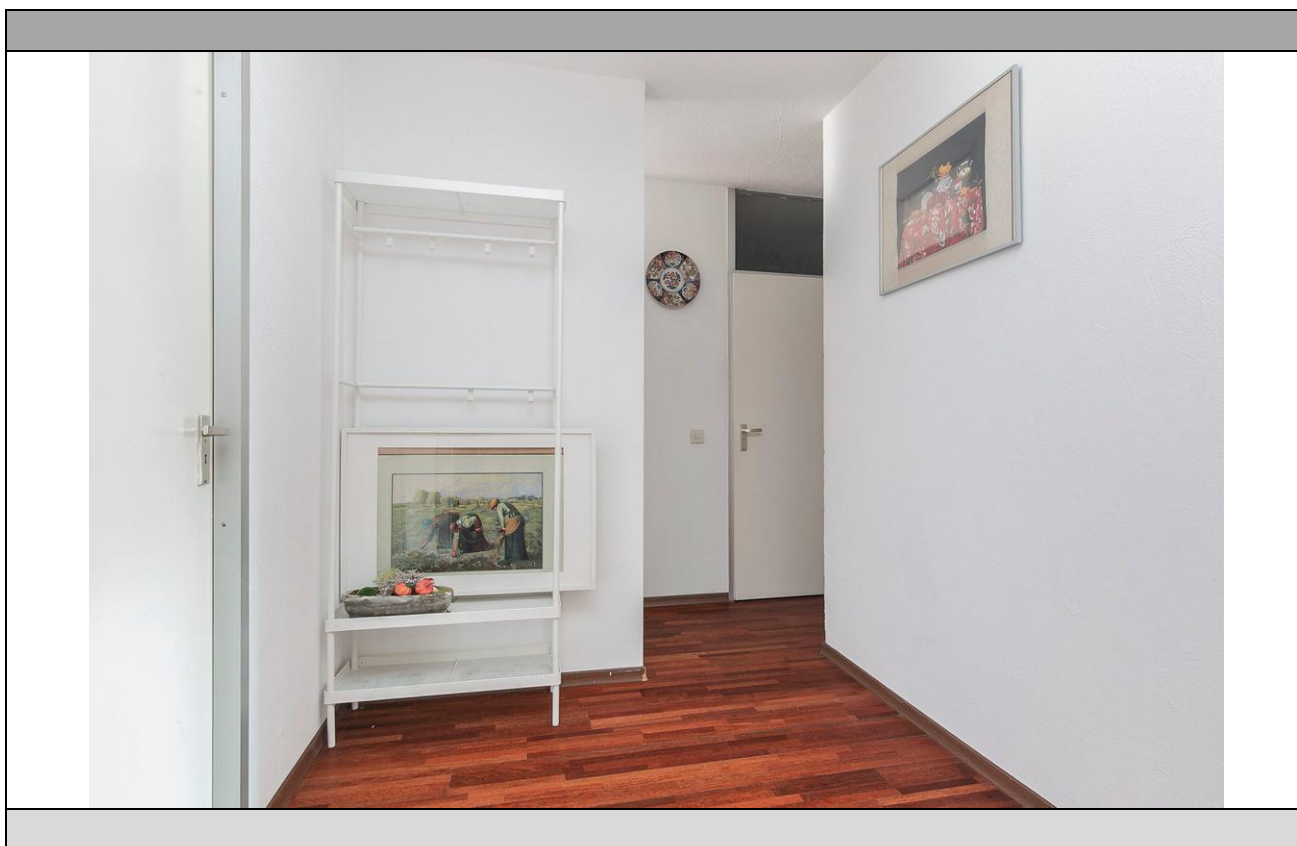
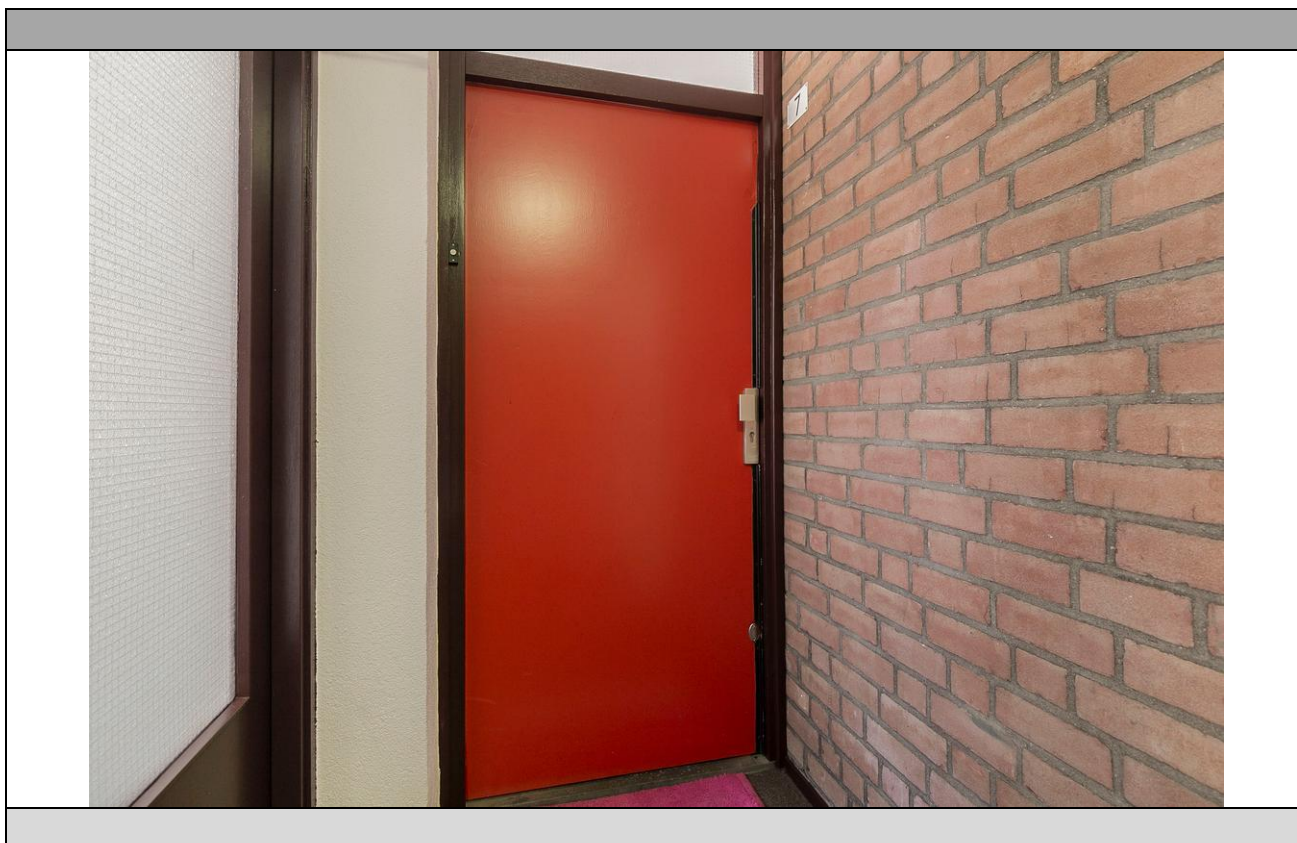
nvm-makelaars



Wijkade 7 - Rotterdam

STAD & LAND

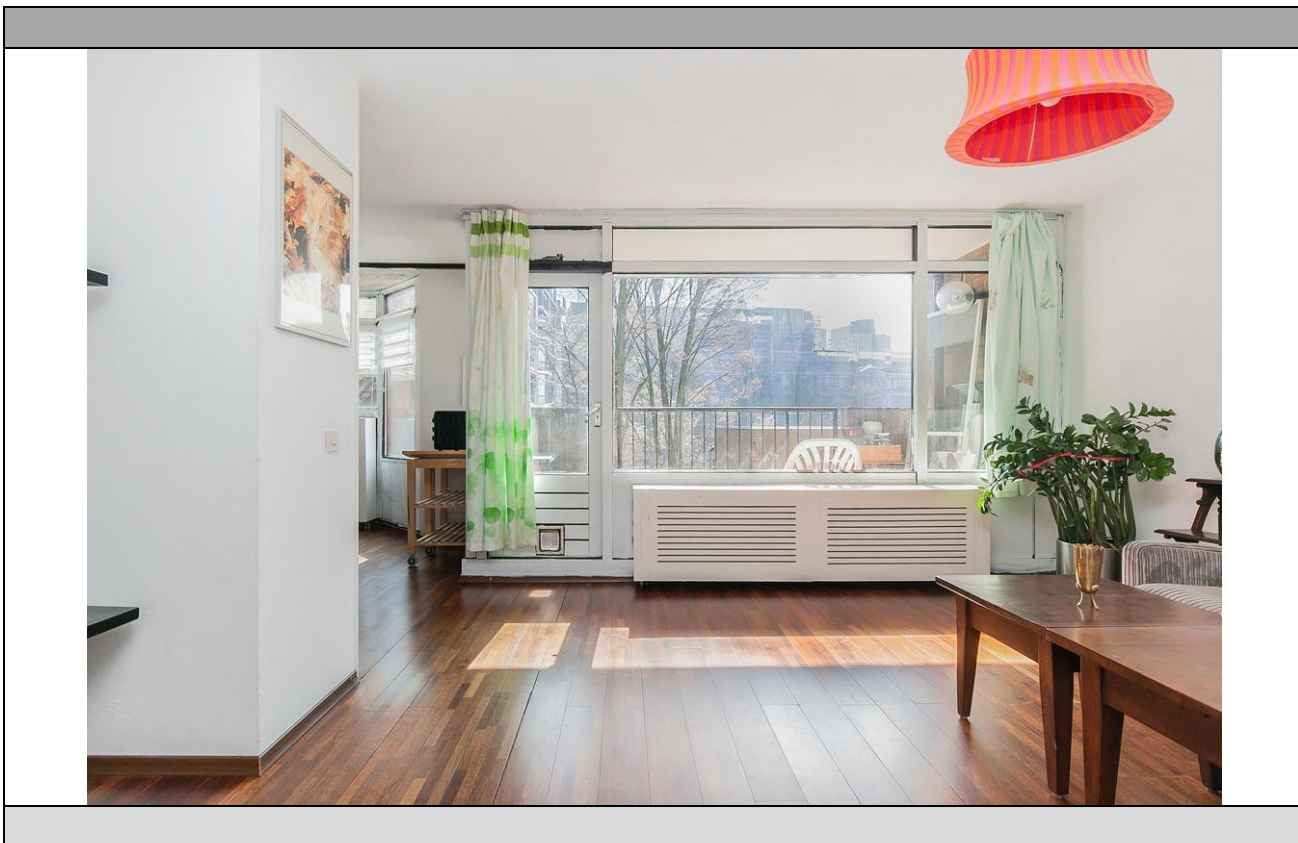
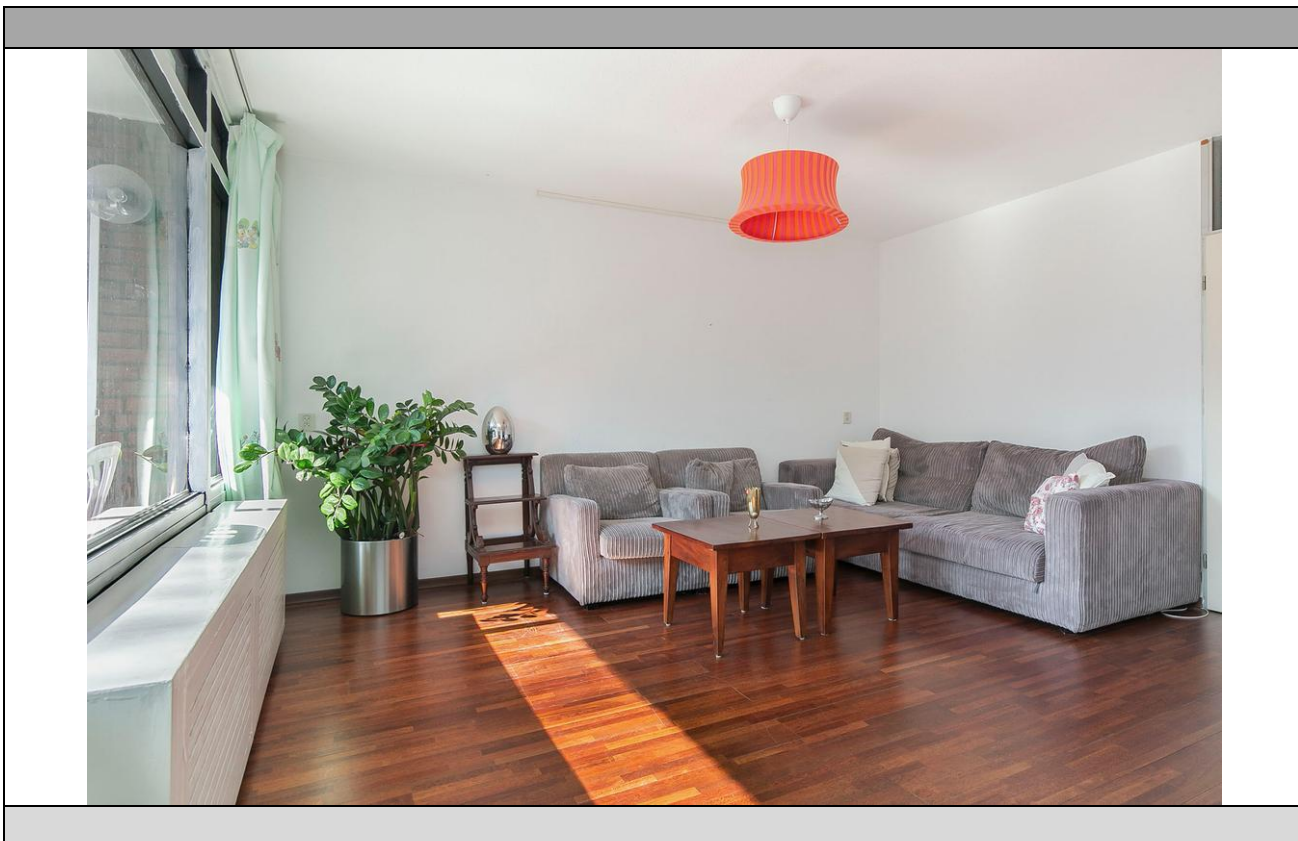
nvm-makelaars



Wijkade 7 - Rotterdam

STAD & LAND

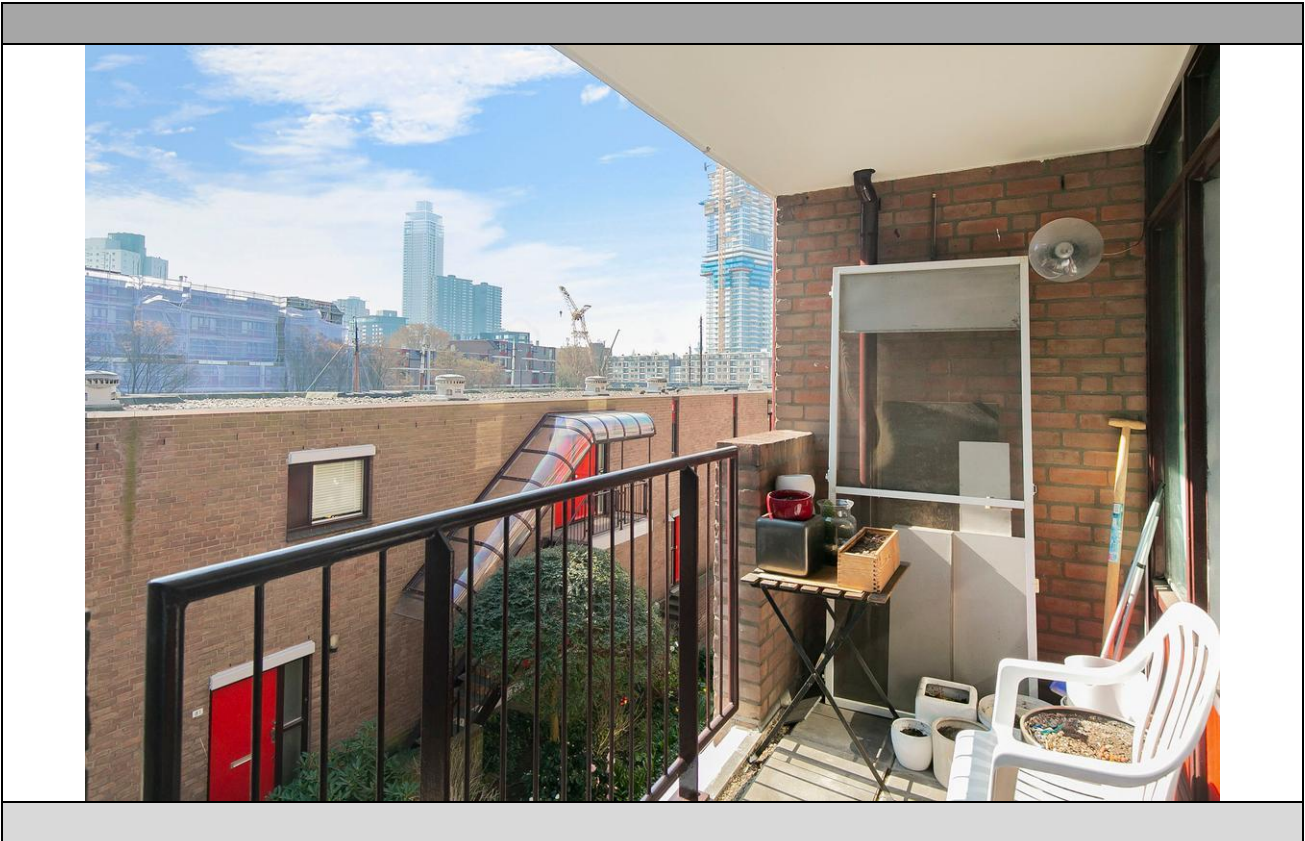
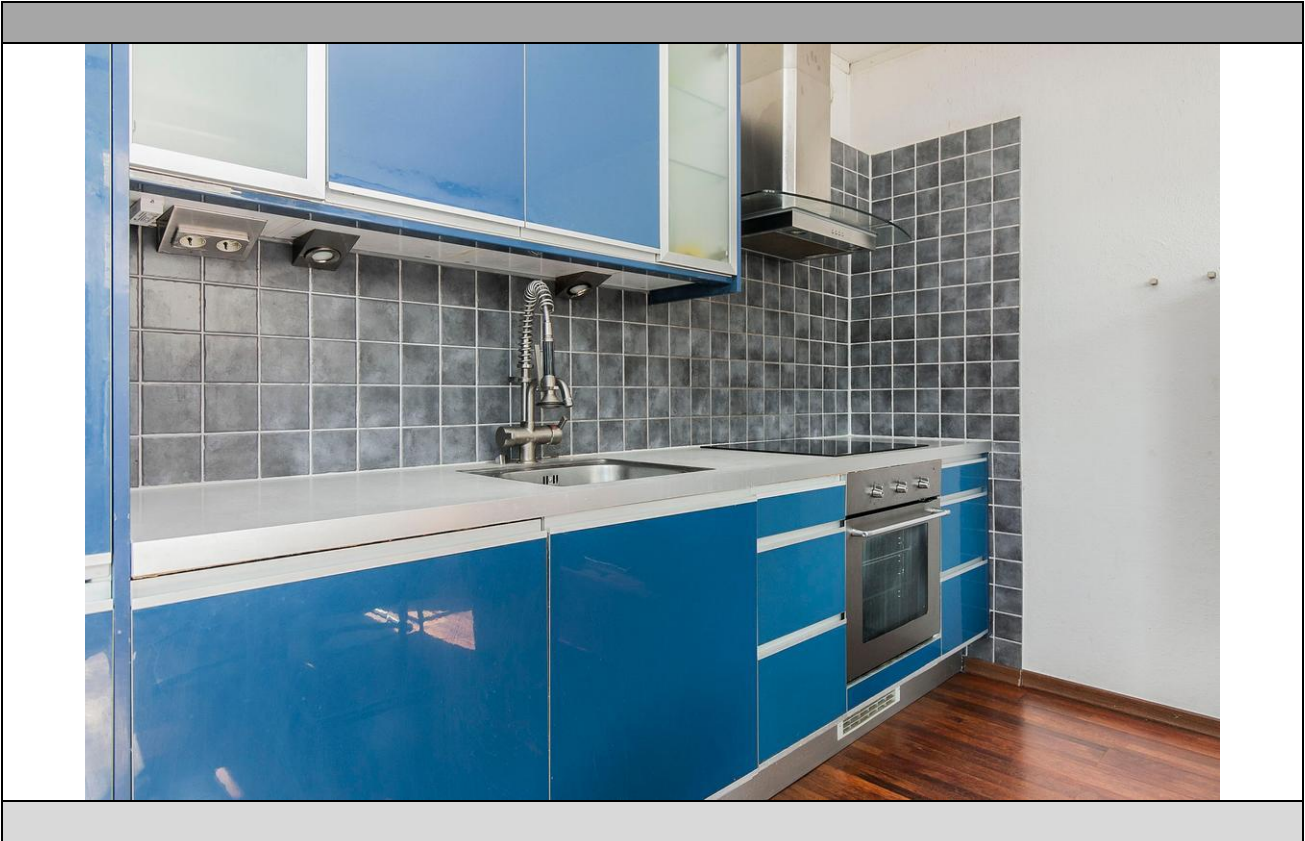
nvm-makelaars



Wijkade 7 - Rotterdam

STAD & LAND

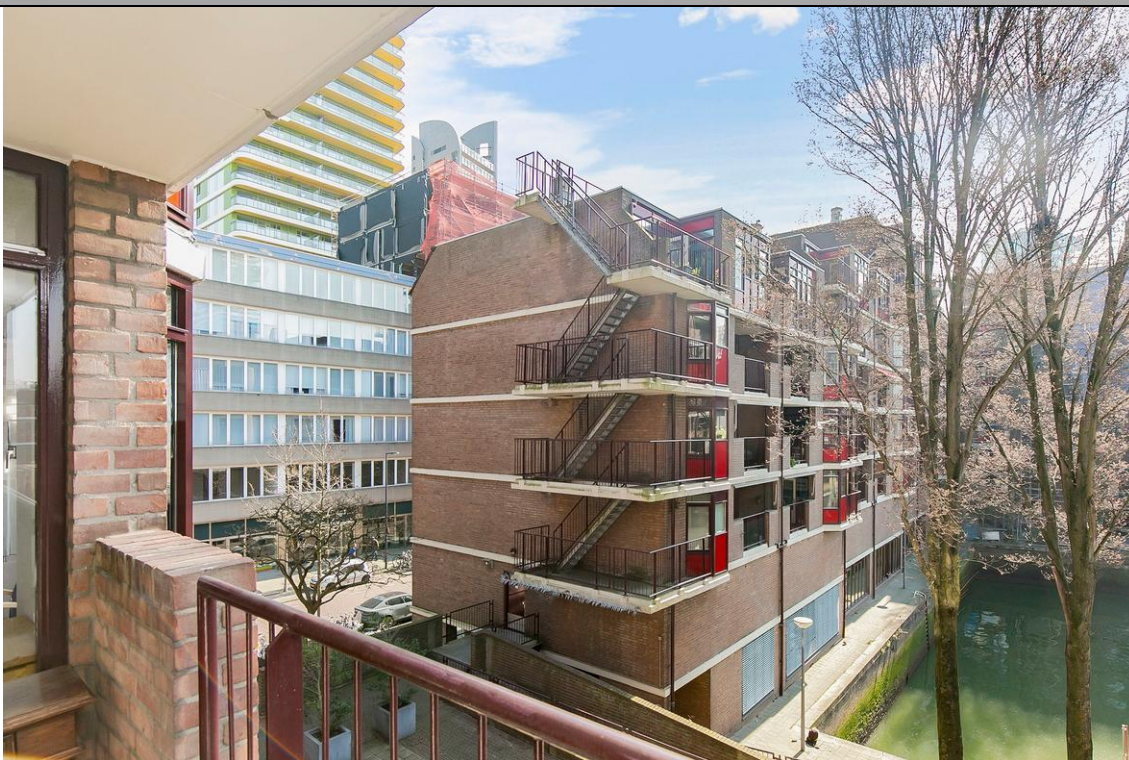
nvm-makelaars



Wijkade 7 - Rotterdam

STAD & LAND

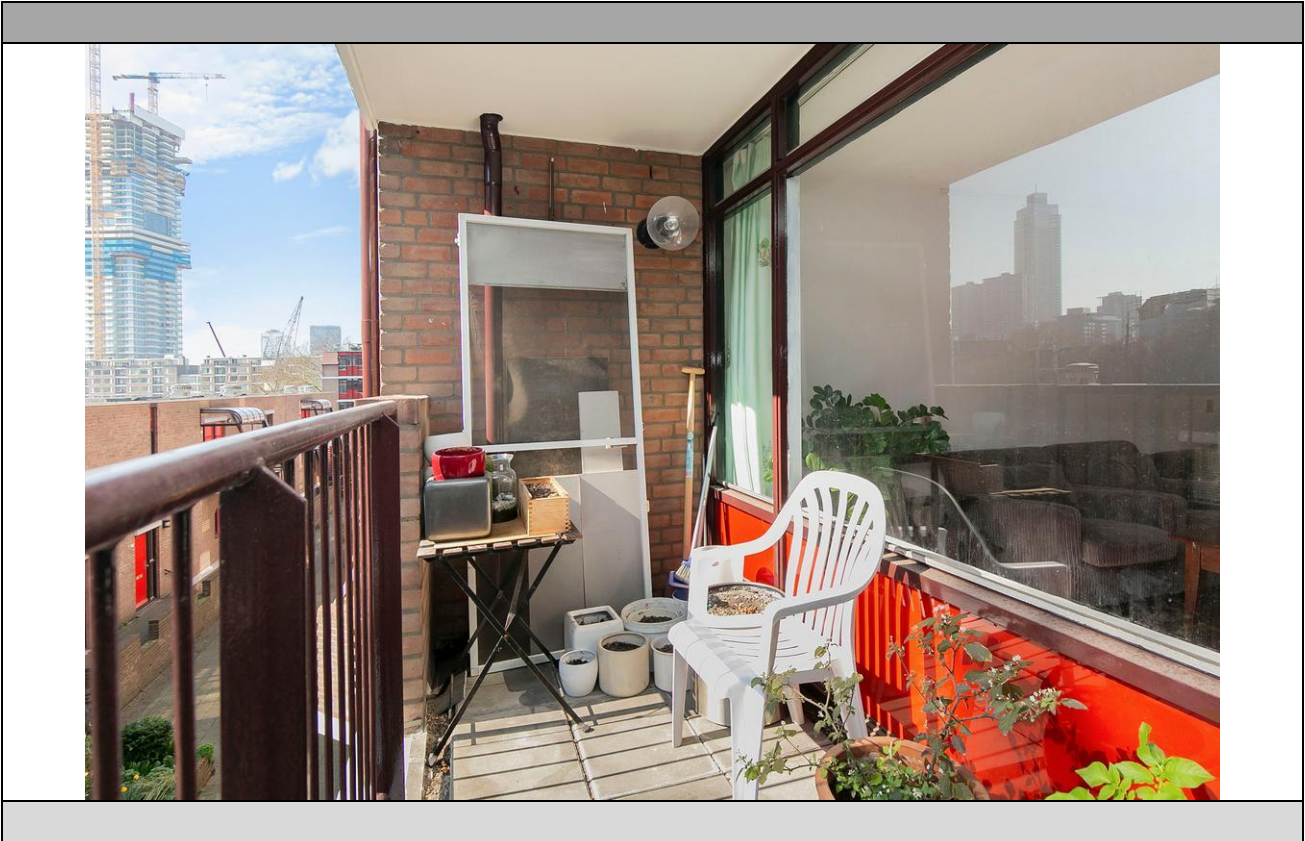
nvm-makelaars



Wijkade 7 - Rotterdam

STAD & LAND

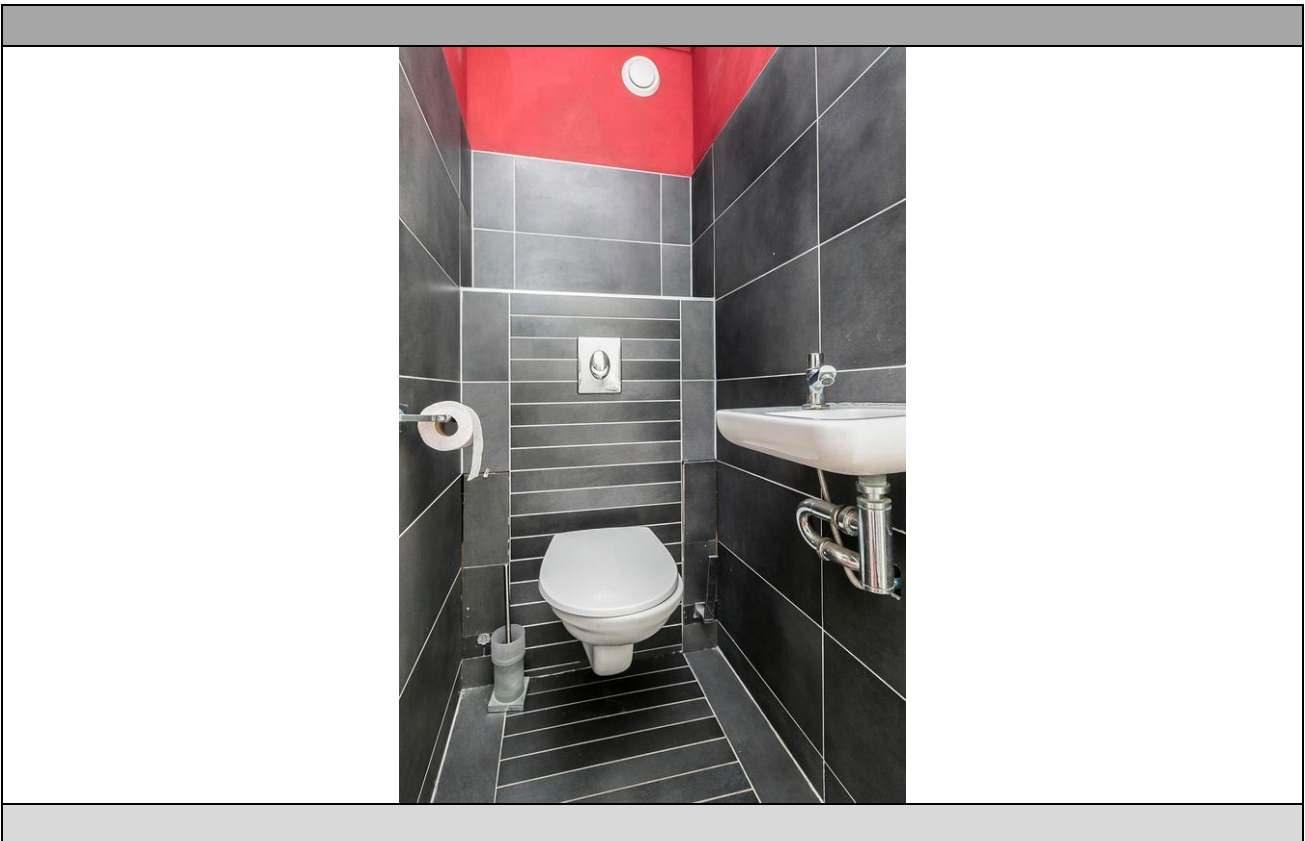
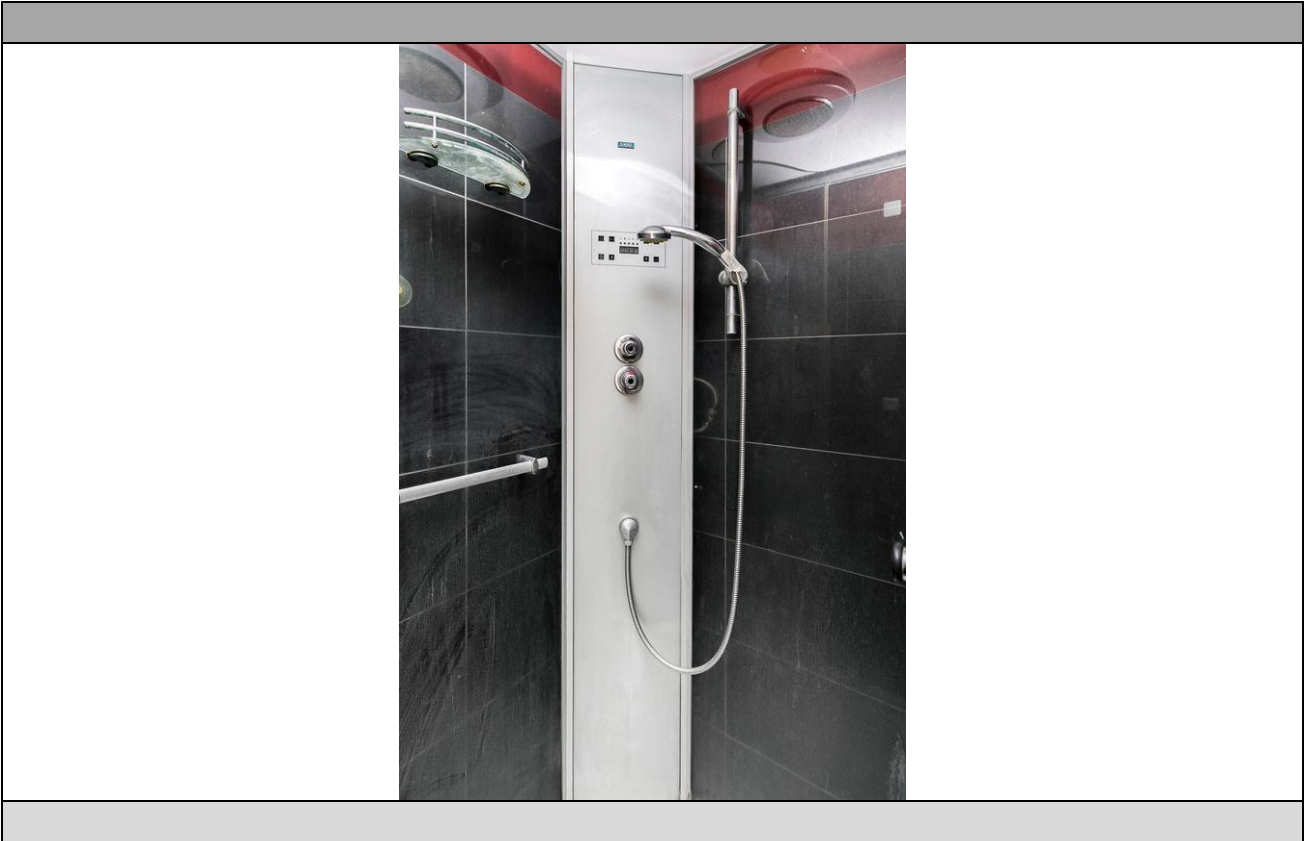
nvm-makelaars



Wijkade 7 - Rotterdam

STAD & LAND

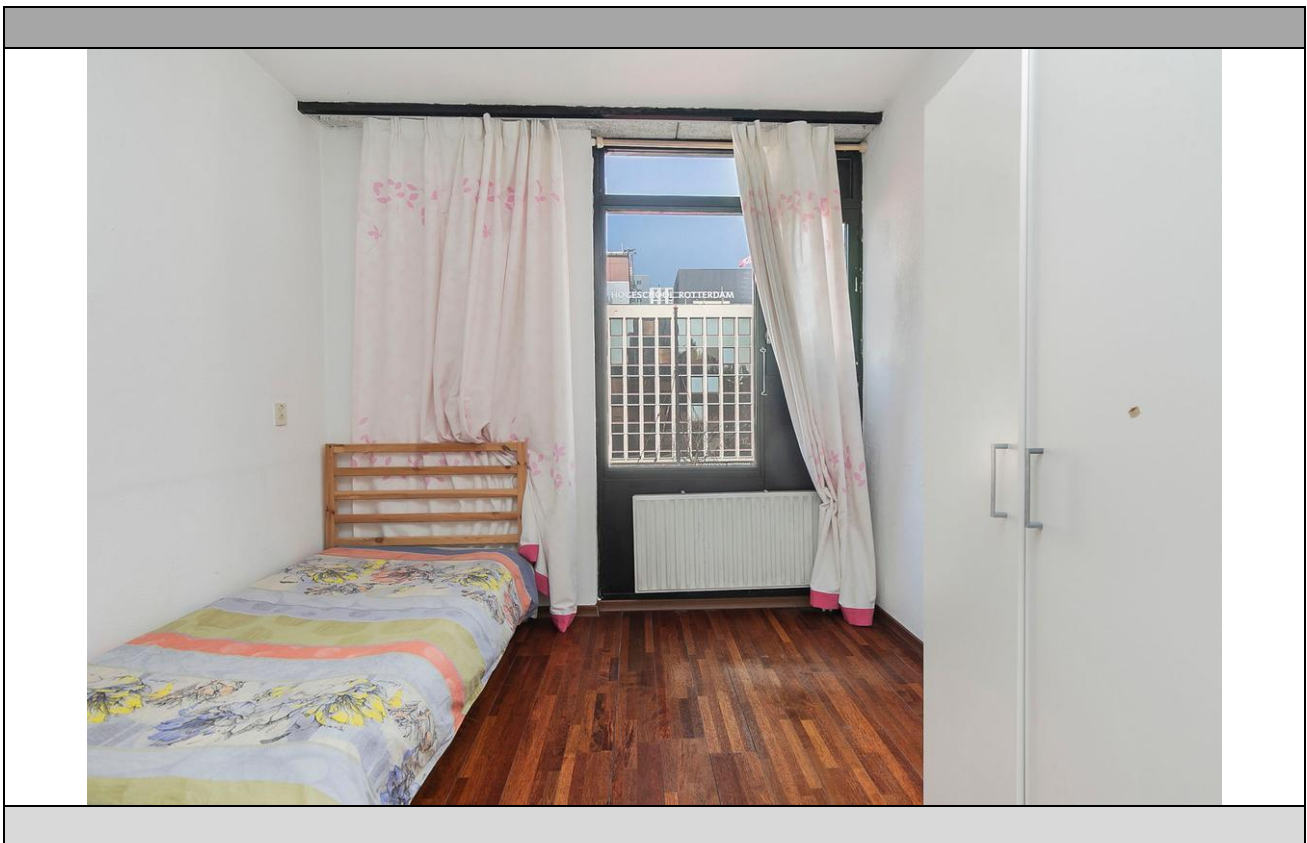
nvm-makelaars



Wijkade 7 - Rotterdam

STAD & LAND

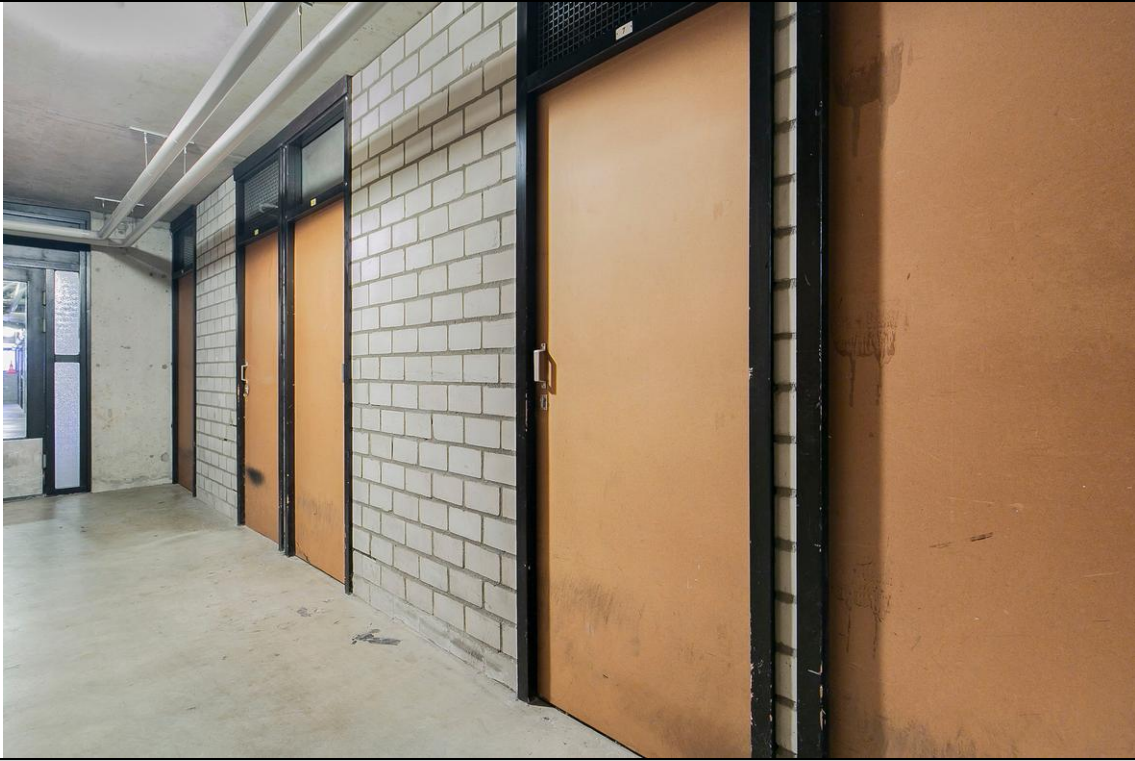
nvm-makelaars



Wijkade 7 - Rotterdam

STAD & LAND

nvm-makelaars



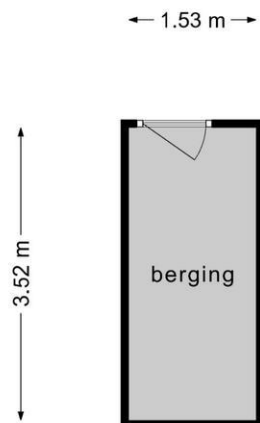
Wijnkade 7 - Rotterdam

Kadaster

Kadastrale gegevens	
Adres	Wijkade 7
Postcode / Plaats	3011 VZ Rotterdam
Gemeente	Rotterdam
Sectie / Perceel	AH / 301
Oppervlakte	m ²
Soort	Erfpacht



Deze plattegronden zijn opgemaakt voor indicatieve doeleinden.
Hieraan kunnen geen rechten worden ontleend.



**Deze plattegronden zijn opgemaakt voor indicatieve doeleinden.
Hieraan kunnen geen rechten worden ontleend.**