

# STAD & LAND

nvm-makelaars



**Oostmaaslaan 338 - Rotterdam**

**Vraagprijs € 750.000,- k.k.**



**Stad en Land NVM Makelaars**  
**1e Jerichostraat 66 B**  
**3061 GH ROTTERDAM**  
**Tel: 010-4526666**  
**E-mail: [info@stadenland.nl](mailto:info@stadenland.nl)**  
**Website: [www.stadenland.nl](http://www.stadenland.nl)**



## Omschrijving

### Oostmaaslaan 338 - Rotterdam

Wat een fenomenaal uitzicht ! Dit zeer royale luxe 4-kamer appartement is op de 6e verdieping gelegen in het goed onderhouden, en geliefde complex "De landmark". Het appartement kijkt uit op de Maas en heeft een heerlijke lichte woonkamer en energielabel B en is echt zeer doordacht verbouwd, wij waren onder de indruk! Bekijk de plattegronden, dan begrijpt u ons enthousiasme. Vrij parkeren op het binnenterrein en eventueel te koop met eigen garagebox. Het complex is gelegen op eigen grond.

Tevens is er een mogelijkheid om een eigen garagebox te kopen!

## Indeling

### 6e Verdieping:

Entree, gang, praktische bergruimte met wasmachineaansluiting, toilet met fonteintje. Heerlijke, riante woonkamer met luxe open keuken (Siemens en Neff apparatuur) voorzien vaatwasser, combi-oven, koel/vriescombinatie en inductiekookplaat met ingebouwd afzuigsysteem en flexzones.

Opvallend is de glaswand boven de keuken, hierdoor heeft het appartement een optimale lichtinval.

Vanuit de woonkamer heeft u middels de schuifpui toegang tot het zonnige balkon (8 m<sup>2</sup>) gelegen op het Zuiden met fraai uitzicht over de Maas en de skyline van Rotterdam.

Slaapkamer I met grote kastenwand is gelegen aan de Maaszijde, bereikbaar via 2de hal aan de woonkamer, en tevens toegang tot badkamer I welke is voorzien van een inloopdouche, badkamermeubel, toilet en granietenvloer.

Slaapkamer II en III liggen aan de achterzijde waarvan een slaapkamer toegang heeft tot het tweede balkon.

De ruime tweede badkamer is voorzien van een ligbad, inloopdouche en badkamermeubel.

### Bijzonderheden:

- Eigen grond.
- Woonoppervlakte: 147 m<sup>2</sup>.
- Inhoud: 454 m<sup>3</sup>.
- Bouwjaar: 1977.
- Lift.
- Eigen berging op de 1e verdieping (4 m<sup>2</sup>).
- Verwarming en warmwater door middel van stadsverwarming.
- Energielabel: B
- Zeer doordacht verbouwd!
- Echt 3 riante slaapkamers.
- Actieve VvE: bijdrage € 597,- per maand, inclusief voorschot stookkosten (ca. € 175,-).
- Gezamenlijke fietsenberging.
- Vrij (!) parkeren op eigen binnenterrein (laadpaal zal in de nabije toekomst geplaatst worden).
- Garagebox optioneel te koop (± 20 m<sup>2</sup>). Vraagprijs: € 50.000,- k.k.
- Ouderdomsclausule zijn van toepassing.
- Nabij alle voorzieningen en uitvalswegen gelegen.

# STAD & LAND

nvm-makelaars

Stad & Land NVM Makelaars is de makelaar van de verkoper. Wij adviseren u uw eigen NVM makelaar in te schakelen om uw belangen te behartigen bij de aankoop van dit object.

Deze informatie is door ons met de nodige zorgvuldigheid samengesteld. Onzerzijds wordt echter geen enkele aansprakelijkheid aanvaard voor enige onvolledigheid, onjuistheid of anderszins, dan wel de gevolgen daarvan.

## Kenmerken

Object gegevens	
Soort appartement	Bovenwoning
Open portiek	Nee
Bouwjaar	1977

Maten object	
Aantal kamers	4 kamers
Aantal slaapkamers	3 slaapkamer(s)
Inhoud woning	454 m <sup>3</sup>
Gebruiksoppervlakte woonfunctie	147 m <sup>2</sup>

Details	
Ligging	Vrij uitzicht
Verwarming	Stadsverwarming
Isolatie	Dubbel glas
Schuur / berging	Inpandig

Tuin gegevens	
Tuin	Geen tuin

## Locatie

### Adres gegevens

Oostmaaslaan 338  
3063 DD ROTTERDAM



# STAD & LAND

nvm-makelaars



**Oostmaaslaan 338 - Rotterdam**

# STAD & LAND

nvm-makelaars



Oostmaaslaan 338 - Rotterdam

# STAD & LAND

nvm-makelaars



Oostmaaslaan 338 - Rotterdam

# STAD & LAND

nvm-makelaars



Oostmaaslaan 338 - Rotterdam

# STAD & LAND

nvm-makelaars



Oostmaaslaan 338 - Rotterdam

# STAD & LAND

nvm-makelaars



Oostmaaslaan 338 - Rotterdam

# STAD & LAND

nvm-makelaars



Oostmaaslaan 338 - Rotterdam

# STAD & LAND

nvm-makelaars



Oostmaaslaan 338 - Rotterdam

# STAD & LAND

nvm-makelaars



Oostmaaslaan 338 - Rotterdam

# STAD & LAND

nvm-makelaars



**Oostmaaslaan 338 - Rotterdam**

# STAD & LAND

nvm-makelaars



Oostmaaslaan 338 - Rotterdam

# STAD & LAND

nvm-makelaars



Oostmaaslaan 338 - Rotterdam

# STAD & LAND

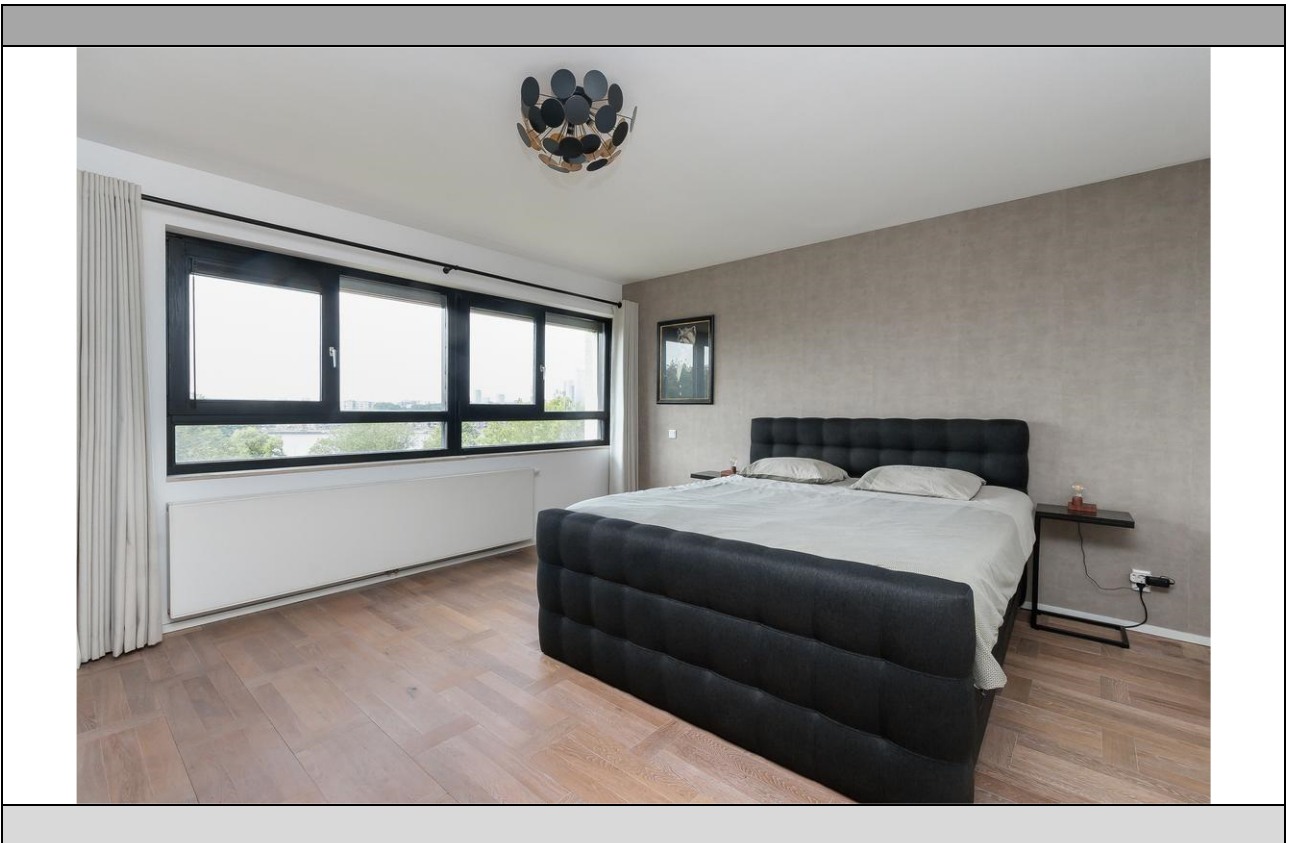
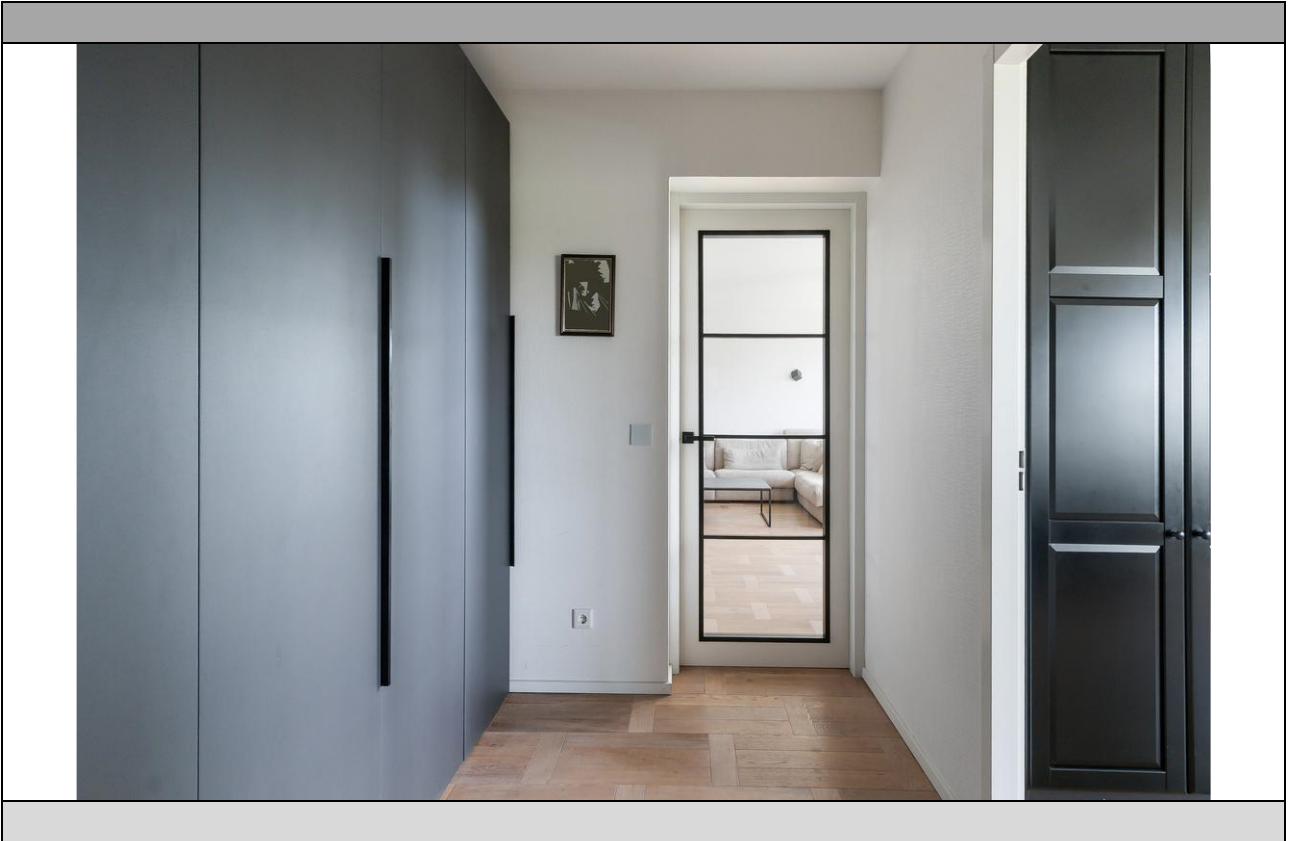
nvm-makelaars



**Oostmaaslaan 338 - Rotterdam**

# STAD & LAND

nvm-makelaars



Oostmaaslaan 338 - Rotterdam

# STAD & LAND

nvm-makelaars



Oostmaaslaan 338 - Rotterdam

# STAD & LAND

nvm-makelaars



Oostmaaslaan 338 - Rotterdam

# STAD & LAND

nvm-makelaars



Oostmaaslaan 338 - Rotterdam

# STAD & LAND

nvm-makelaars



Oostmaaslaan 338 - Rotterdam

# STAD & LAND

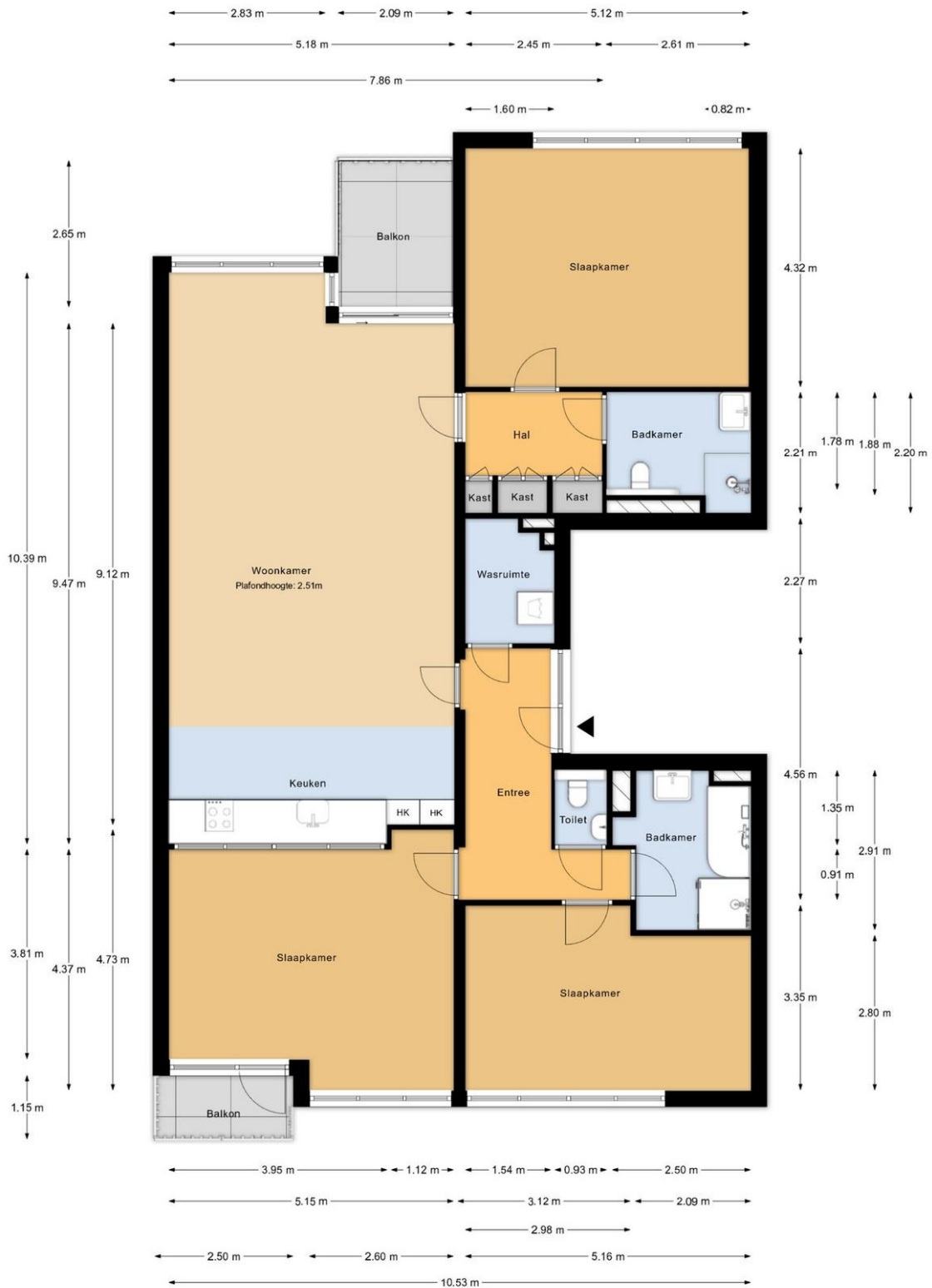
nvm-makelaars



**Oostmaaslaan 338 - Rotterdam**

## Kadaster

Kadastrale gegevens	
Adres	Oostmaaslaan 338
Postcode / Plaats	3063 DD Rotterdam
Gemeente	Kralingen
Sectie / Perceel	I / 448
Oppervlakte	m <sup>2</sup>
Soort	Volle eigendom



Appartement

MAATVOERINGEN ZIJN INDICATIEF  
Aan deze tekening kunnen geen rechten worden ontleend