

STAD & LAND

nvm-makelaars



Botersloot 26C - Rotterdam

Vraagprijs € 350.000,- k.k.



Stad en Land NVM Makelaars
Vredenhofweg 70
3062 ES ROTTERDAM
Tel: 010-4526666
E-mail: info@stadenland.nl
Website: www.stadenland.nl



Omschrijving

Botersloot 26C - Rotterdam

Wat een heerlijke woning!

Prima indeling, 2 goede slaapkamers, hartje centrum, nabij de Meent en de Pannekoekstraat en alle leuke koffiezaken, winkels en boetiekjes, restaurants en De Markthal. Ook fijn is de metro en treinstation Blaak op slechts 2 minuten wandelen. Als je de stad wilt beleven, maar toch net wat rustiger wilt wonen, dan is dit naar onze mening echt de plek die u zoekt. Ook fijn, geheel voorzien van kunststof kozijnen, dubbele beglazing en instap-klaar!

Bekijk de foto's voor een eerste indruk, dan begrijpt u ons enthousiasme!

Indeling

2e Verdieping:

Entree, gang, centrale hal, toilet.

Nette badkamer (3m²) met douche en wastafel.

Bergkast, meterkast.

Slaapkamer I (2.19 x 3.42) met toegang tot het zonnige balkon (0.90 x 2.31).

Ruime keuken (2.44 x 3.39) met keramische kookplaat, oven en vaatwasser en toegang tot het 2de balkon (0.91 x 3.39).

Lichte woonkamer (3.64 x 5.38).

Slaapkamer II (3.92 x 3.64).

Bijzonderheden:

- Eigen grond.
- Woonoppervlakte: 62 m².
- Inhoud: 214 m³.
- Verwarming doormiddel van moederhaard.
- Warm water doormiddel van elektrische boiler.
- De woning is voorzien van kunststof kozijnen en dubbele beglazing.
- Actieve VvE; bijdrage € 235,30 per maand.
- Energielabel: C, geldig tot 15-03-2033
- Eigen berging.
- Niet-bewoningsclausule van toepassing.
- Oplevering kan snel!

Stad & Land NVM Makelaars is de makelaar van de verkoper. Wij adviseren u uw eigen NVM makelaar in te schakelen om uw belangen te behartigen bij de aankoop van dit object.

Deze informatie is door ons met de nodige zorgvuldigheid samengesteld. Onzerzijds wordt echter geen enkele aansprakelijkheid aanvaard voor enige onvolledigheid, onjuistheid of anderszins, dan wel de gevolgen daarvan.

Kenmerken

Object gegevens	
Soort appartement	Bovenwoning
Open portiek	Nee
Bouwjaar	1955

Maten object	
Aantal kamers	3 kamers
Aantal slaapkamers	2 slaapkamer(s)
Inhoud woning	214 m ³
Gebruiksoppervlakte woonfunctie	62 m ²
Woonkamer	20 m ²

Details	
Ligging	In centrum
Verwarming	Moederhaard
Isolatie	Dubbel glas
Warmwater	Elektrische boiler eigendom
Schuur / berging	Inpandig in het gebouw

Tuin gegevens	
Tuin	Geen tuin

Locatie

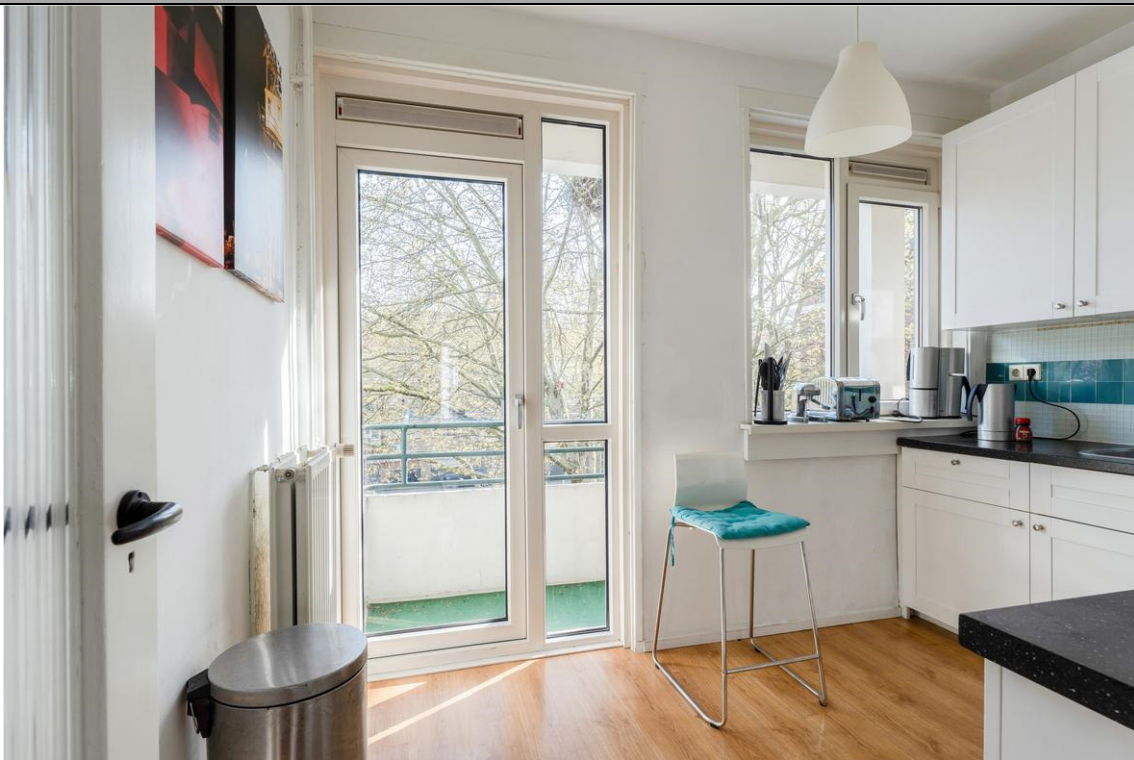
Adres gegevens

Botersloot 26 C
3011 HG ROTTERDAM



STAD & LAND

nvm-makelaars



Botersloot 26C - Rotterdam

STAD & LAND

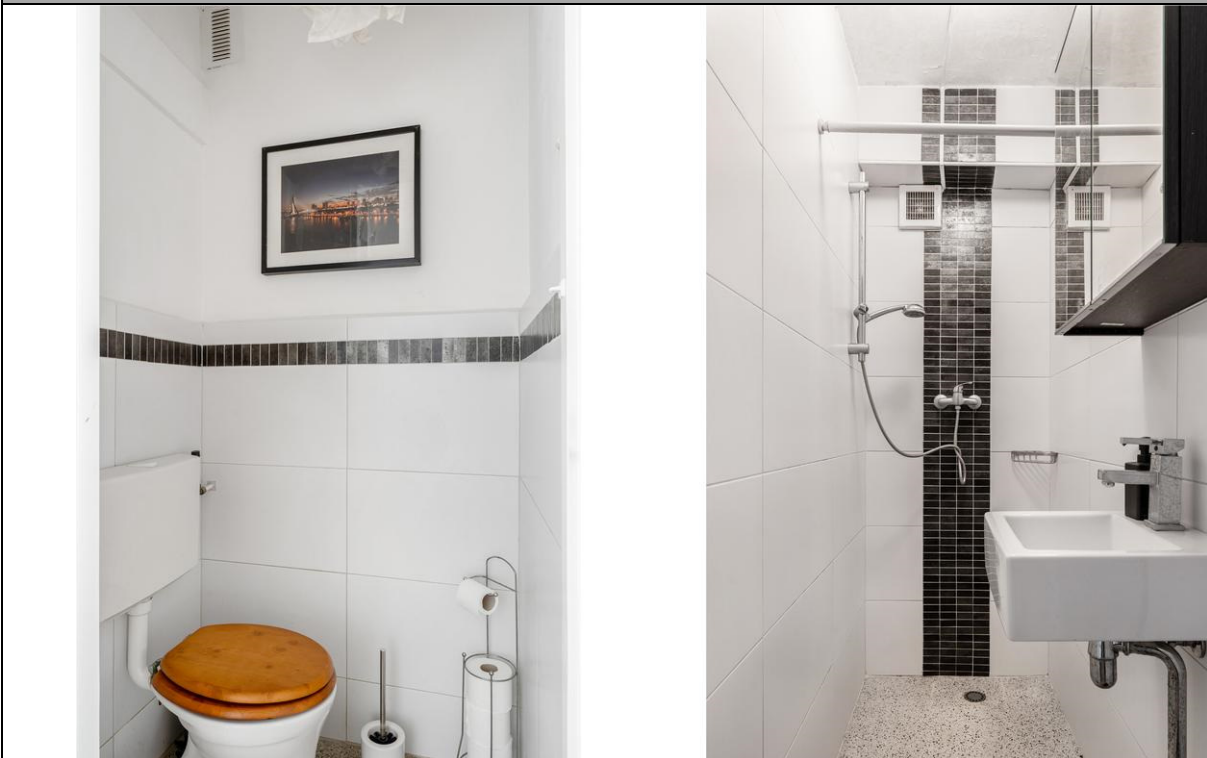
nvm-makelaars



Botersloot 26C - Rotterdam

STAD & LAND

nvm-makelaars



Botersloot 26C - Rotterdam

STAD & LAND

nvm-makelaars



Botersloot 26C - Rotterdam

STAD & LAND

nvm-makelaars



Botersloot 26C - Rotterdam

STAD & LAND

nvm-makelaars



Botersloot 26C - Rotterdam

STAD & LAND

nvm-makelaars



Botersloot 26C - Rotterdam

STAD & LAND

nvm-makelaars



Botersloot 26C - Rotterdam

STAD & LAND

nvm-makelaars



Botersloot 26C - Rotterdam

STAD & LAND

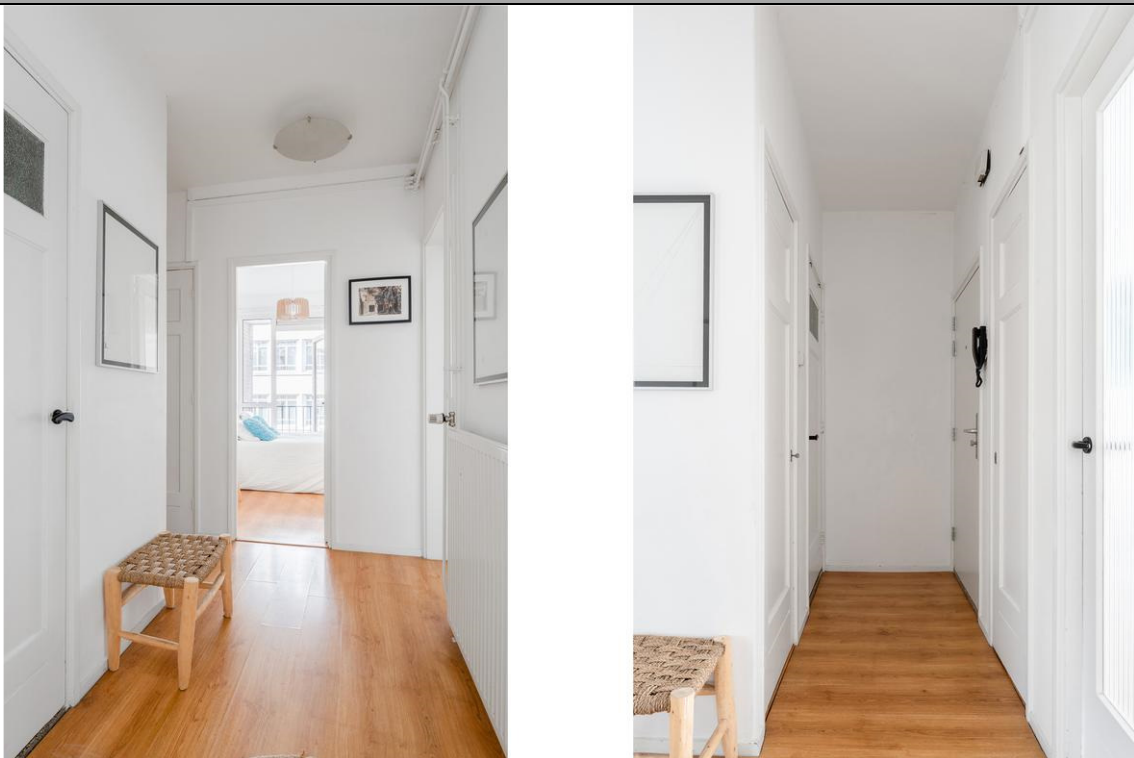
nvm-makelaars



Botersloot 26C - Rotterdam

STAD & LAND

nvm-makelaars



Botersloot 26C - Rotterdam

STAD & LAND

nvm-makelaars



Botersloot 26C - Rotterdam

STAD & LAND

nvm-makelaars



Botersloot 26C - Rotterdam

Kadaster

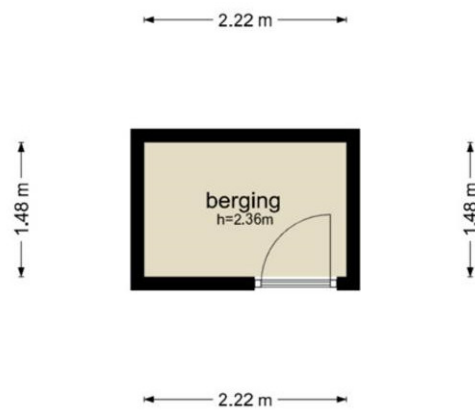
Kadastrale gegevens	
Adres	Botersloot 26 C
Postcode / Plaats	3011 HG Rotterdam
Gemeente	Rotterdam
Sectie / Perceel	AF / 1505
Oppervlakte	m ²
Soort	Volle eigendom

Botersloot 26C - Rotterdam Tweede Verdieping



De plattegronden zijn geproduceerd voor promotionele doeleinden en ter indicatie.
Aan de plattegronden kunnen geen rechten worden ontleend
© www.objectenco.nl

**Botersloot 26C - Rotterdam
Berging**



De plattegronden zijn geproduceerd voor promotionele doeleinden en ter indicatie.
Aan de plattegronden kunnen geen rechten worden ontleend
© www.objectenco.nl