

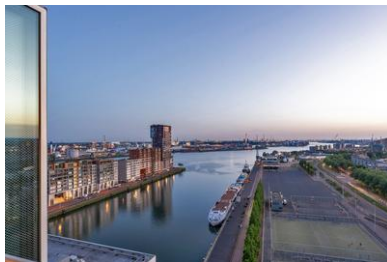
STAD & LAND

nvm-makelaars



Schiehavenkade 490 - Rotterdam

Vraagprijs € 649.000,- k.k.



Stad en Land NVM Makelaars
1e Jerichostraat 66 B
3061 GH ROTTERDAM
Tel: 010-4526666
E-mail: info@stadenland.nl
Website: www.stadenland.nl



Omschrijving

Schiehavenkade 490 - Rotterdam

Wat een waanzinnige loft! Stoer, ruim en met een uitzicht waar u nooit op uitgekeken raakt. Vanuit de bijna 11 meter brede woonkamer kijkt u uit over de Maas en de dynamische skyline van Rotterdam. Dankzij de grote raampartijen aan weerszijden stroomt het daglicht rijkelijk naar binnen en ervaart u een ongekend gevoel van ruimte.

Deze loft laat zien hoe industrieel wonen en luxe design perfect samengaan. De woning is onder architectuur ontworpen, waarbij bewust is gekozen voor open zichtlijnen tussen de voor- en achterzijde. Hierdoor voelt de loft uitzonderlijk licht, ruim en transparant aan. Iedere vierkante meter is doordacht benut, met een indeling die niet alleen praktisch is, maar vooral een indrukwekkend gevoel van vrijheid creëert.

Het hoge afwerkingsniveau is direct zichtbaar. De exclusieve keuken en badkamer zijn uitgevoerd door het gerenommeerde Italiaanse designmerk Boffi, waarbij vormgeving, kwaliteit en functionaliteit samenkomen. De keuken is bovendien voorzien van hoogwaardige Gaggenau-apparatuur, een naam die wereldwijd synoniem staat voor topkwaliteit en vakmanschap. Het resultaat is een interieur dat niet alleen stijlvol oogt, maar ook volledig aansluit bij een moderne en comfortabele levensstijl.

Deze bijzondere loft bevindt zich in de iconische Schiecentrale, een voormalig energiecomplex dat is getransformeerd tot een van de meest onderscheidende woonlocaties van Rotterdam. De combinatie van monumentale industriële architectuur, royale ruimtes en eigentijds wooncomfort geeft het gebouw een uniek karakter dat nauwelijks elders te vinden is.

Ook de ligging is ideaal. Het appartement bevindt zich in het populaire Lloydkwartier, een levendige stadswijk aan de Maas waar architectuur, cultuur en horeca samenkomen. Gezellige restaurants, terrassen en voorzieningen bevinden zich op loopafstand, terwijl het bruisende centrum van Rotterdam binnen vijf minuten fietsen bereikbaar is. Metrostation Coolhaven ligt om de hoek en via de nabijgelegen uitvalswegen bent u snel onderweg richting Den Haag, Utrecht of Breda.

Een loft zoals een loft bedoeld is: royaal, licht en industrieel van karakter, gecombineerd met een uitzonderlijk niveau van luxe, design en wooncomfort.

Bekijk de foto's voor een eerste indruk, dan begrijpt u direct ons enthousiasme over Schiehavenkade

Indeling

15e Verdieping:

Entree, hal, gang, praktische bergkast, meterkast.

Open werkkamer (2,66 x 3,27), technische ruimte met opstelling WTW-systeem, vloerverwarming, vloerkoeling en plasma-unit afzuiging keuken.

Centraal geplaatste, moderne keuken (2.66 x 3.51).

Ruime badkamer voorzien van vloerverwarming met inloopdouche, wastafelmeubel en handdoek rek.

STAD & LAND

nvm-makelaars

Heerlijke living (10.55 x 5.64/4.64) met fraaie raampartij en prachtig vrij uitzicht richting het Westen, echt indrukwekkend! De glazen pui kunt u openschuiven middels de harmonica schuifdeuren.

Royale inloopkast (3.55 x 2.67).

Praktische ruimte met wasmachineaansluiting.

Aan de achterzijde (Oostzijde) van de loft is het slaapgedeelte (3.55 x 4.10), ook hier heeft u een vrij uitzicht richting Rotterdam, heerlijk wakker worden met de ochtend zon!

Bijzonderheden:

- Eigen grond.
- Woonoppervlakte: 134 m².
- Inhoud: 425 m³.
- Bouwjaar: 2007.
- Verwarming en warmwater door middel van stadsverwarming.
- Energielabel: A.
- Dubbele beglazing.
- Lift.
- Toegang tot verzorgde terrassen op het gemeenschappelijke dakterras op de 4e etage.
- Het complex beschikt over een afgesloten inpandige fietsenstalling.
- Mogelijkheid tot het huren van een berging via de Vereniging van Eigenaars (ca. € 25,- per maand).
- Mogelijkheid tot het huren van een parkeerplaats in onderliggende garage.
- Actieve VvE; bijdrage € 372,- per maand.
- Onwaarschijnlijk mooi uitzicht.
- Naast de metro is de tram op loopafstand met directe verbinding naar het Centraal Station.

Stad & Land NVM Makelaars is de makelaar van de verkoper. Wij adviseren u uw eigen NVM makelaar in te schakelen om uw belangen te behartigen bij de aankoop van dit object.

Deze informatie is door ons met de nodige zorgvuldigheid samengesteld. Onzerzijds wordt echter geen enkele aansprakelijkheid aanvaard voor enige onvolledigheid, onjuistheid of anderszins, dan wel de gevolgen daarvan.

Kenmerken

Object gegevens	
Soort appartement	Bovenwoning
Open portiek	Nee
Bouwjaar	2007

Maten object	
Aantal kamers	2 kamers
Aantal slaapkamers	1 slaapkamer(s)
Inhoud woning	425 m ³
Gebruiksoppervlakte woonfunctie	134 m ²

Details	
Ligging	Vrij uitzicht, aan vaarwater
Verwarming	Stadsverwarming, Vloerverwarming gedeeltelijk
Isolatie	Dubbel glas

Tuin gegevens	
Tuin	Geen tuin

Locatie

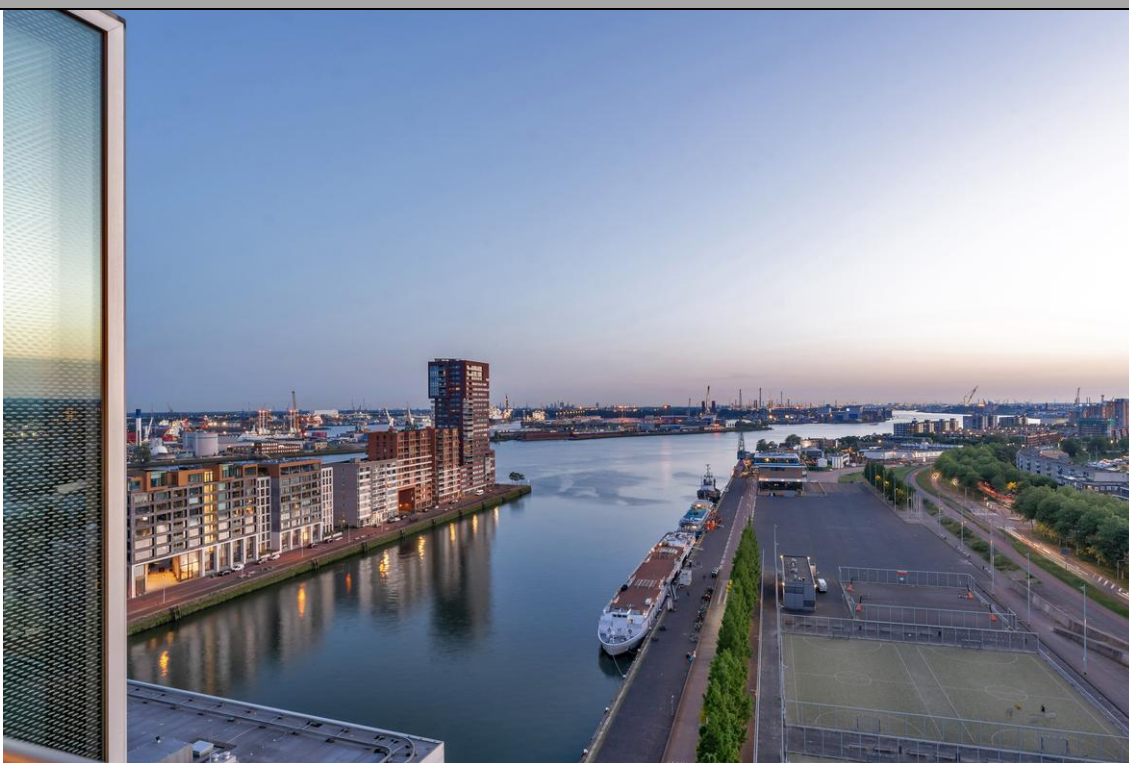
Adres gegevens

Schiehavenkade 490
3024 EZ ROTTERDAM



STAD & LAND

nvm-makelaars



Schiehavenkade 490 - Rotterdam

STAD & LAND

nvm-makelaars



Schiehavenkade 490 - Rotterdam

STAD & LAND

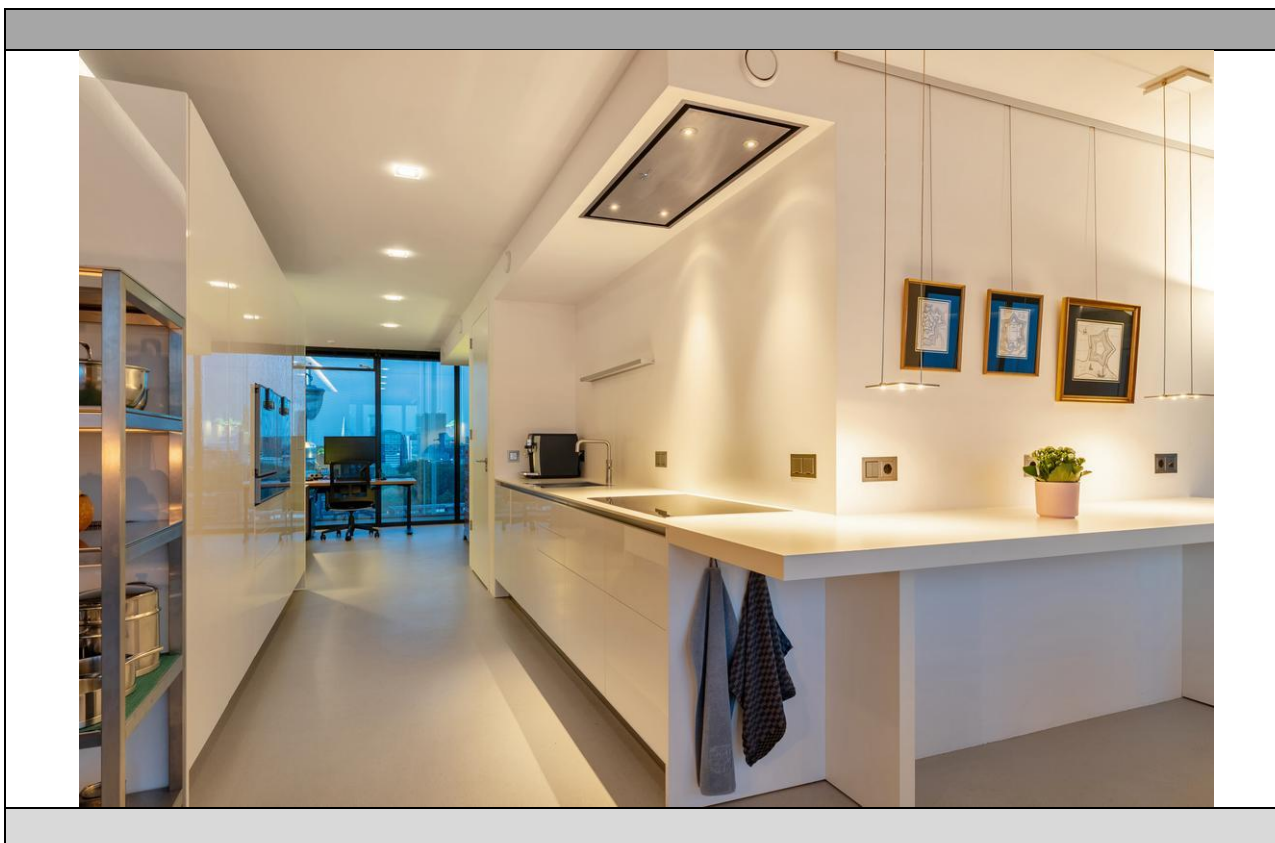
nvm-makelaars



Schiehavenkade 490 - Rotterdam

STAD & LAND

nvm-makelaars



Schiehavenkade 490 - Rotterdam

STAD & LAND

nvm-makelaars



Schiehavenkade 490 - Rotterdam

STAD & LAND

nvm-makelaars



Schieavenkade 490 - Rotterdam

STAD & LAND

nvm-makelaars



Schiehavenkade 490 - Rotterdam

STAD & LAND

nvm-makelaars



Schieavenkade 490 - Rotterdam

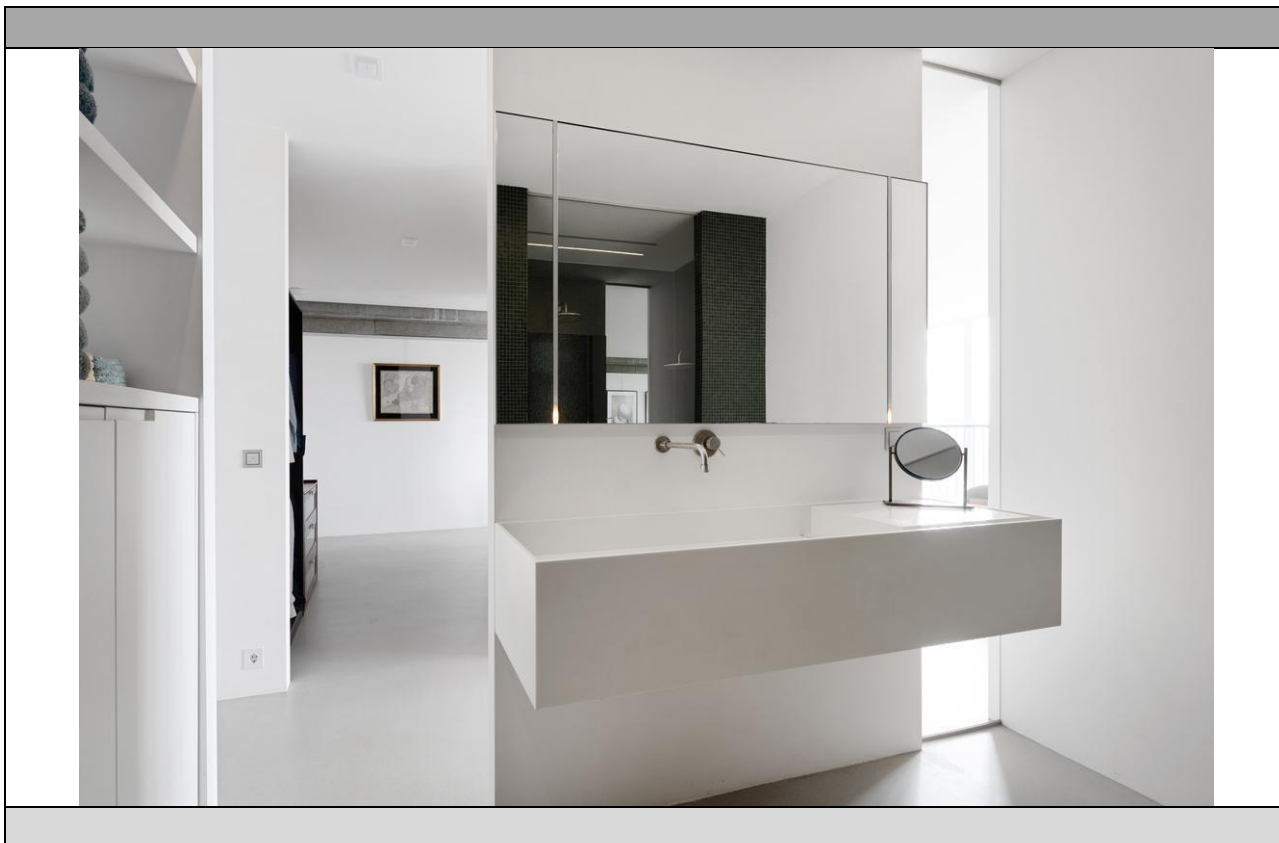
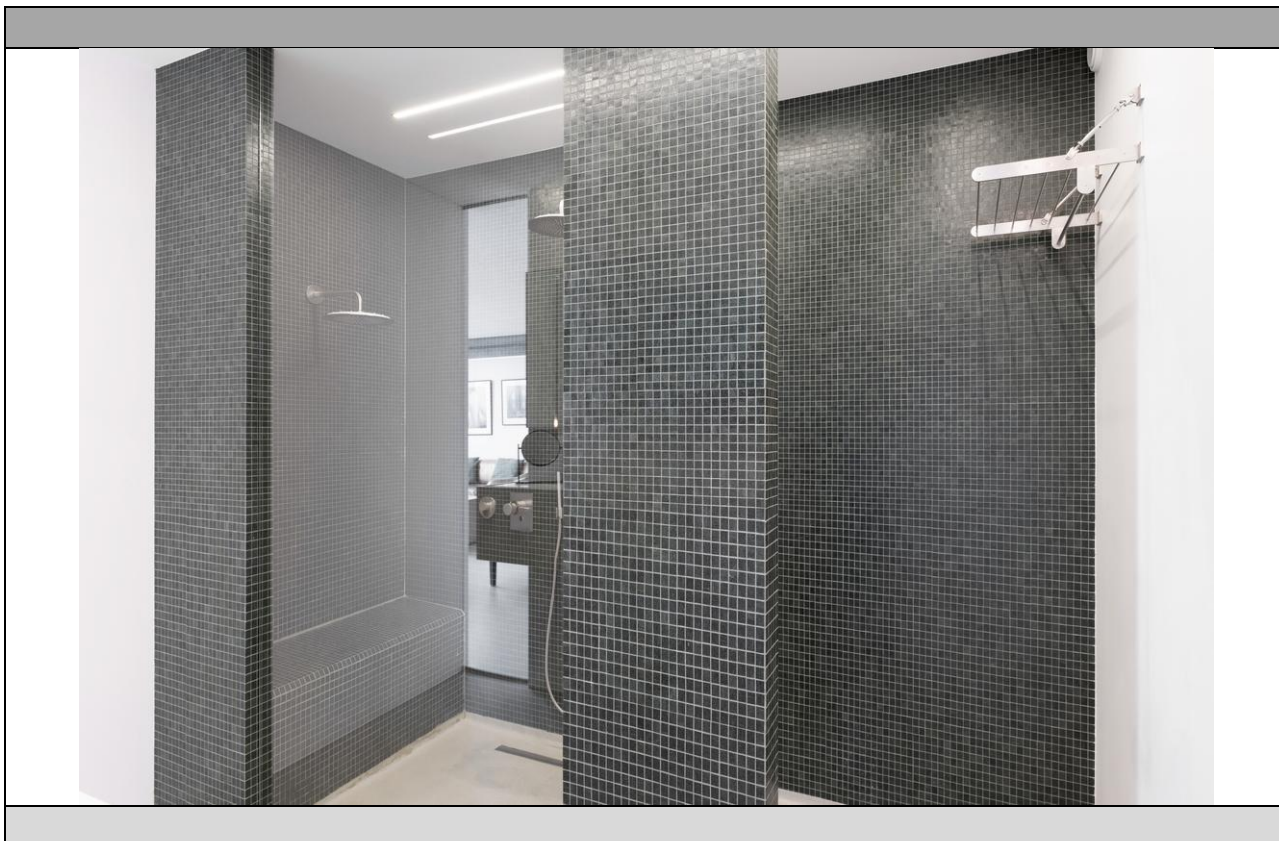
STAD & LAND

nvm-makelaars



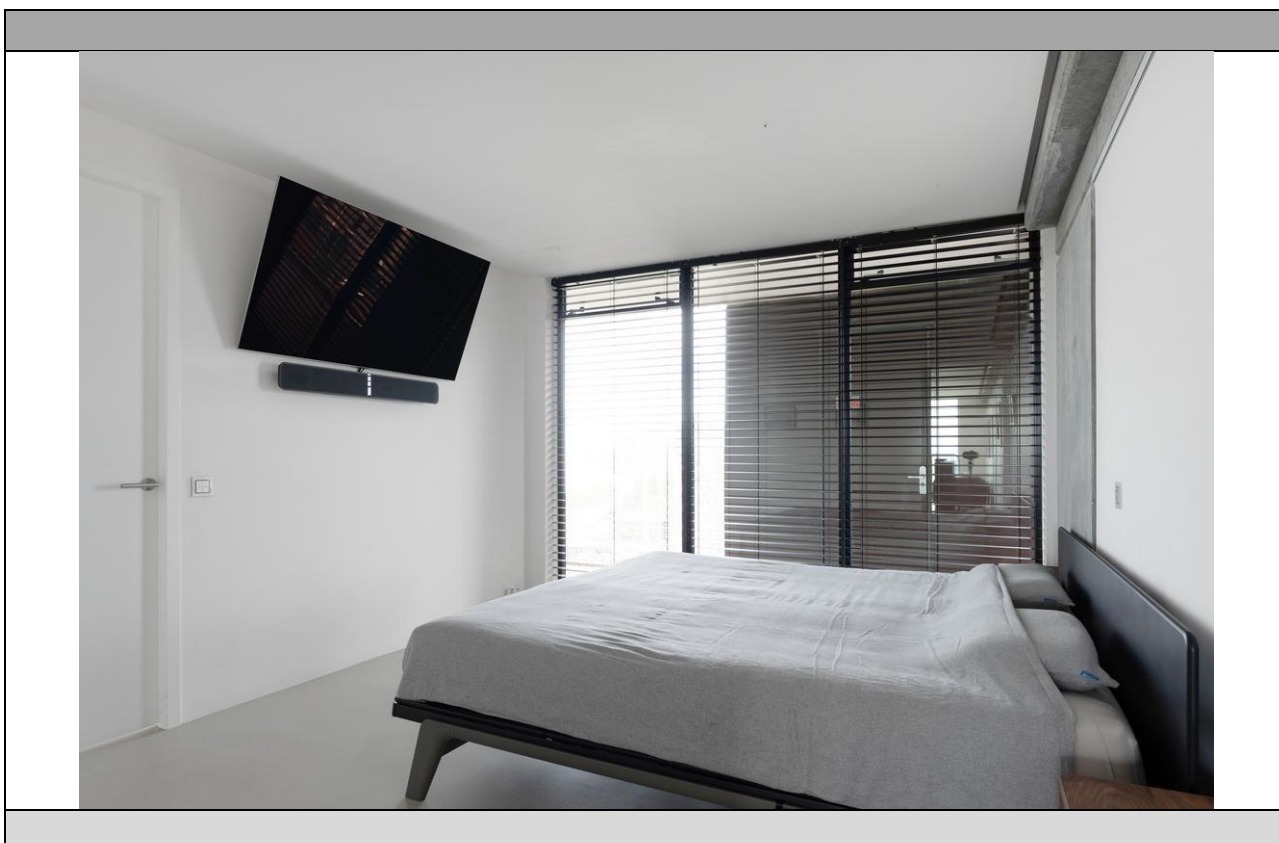
Schiehavenkade 490 - Rotterdam





STAD & LAND

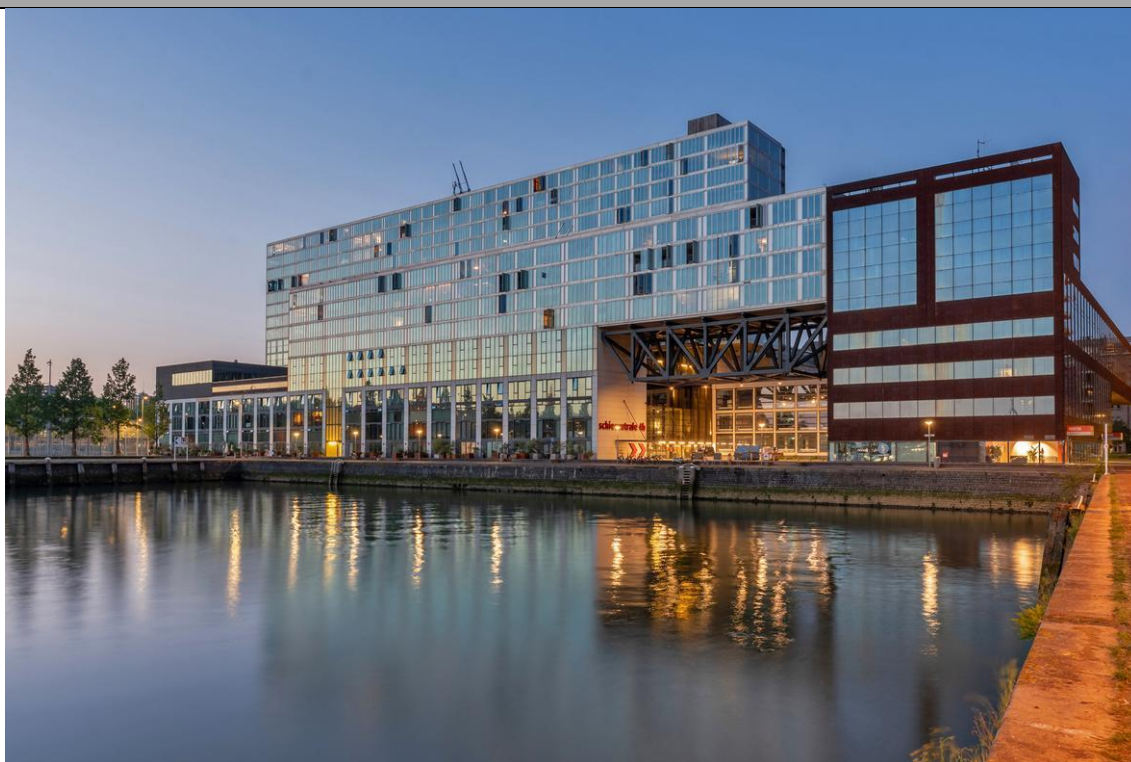
nvm-makelaars



Schieavenkade 490 - Rotterdam

STAD & LAND

nvm-makelaars



Schiehavenkade 490 - Rotterdam

STAD & LAND

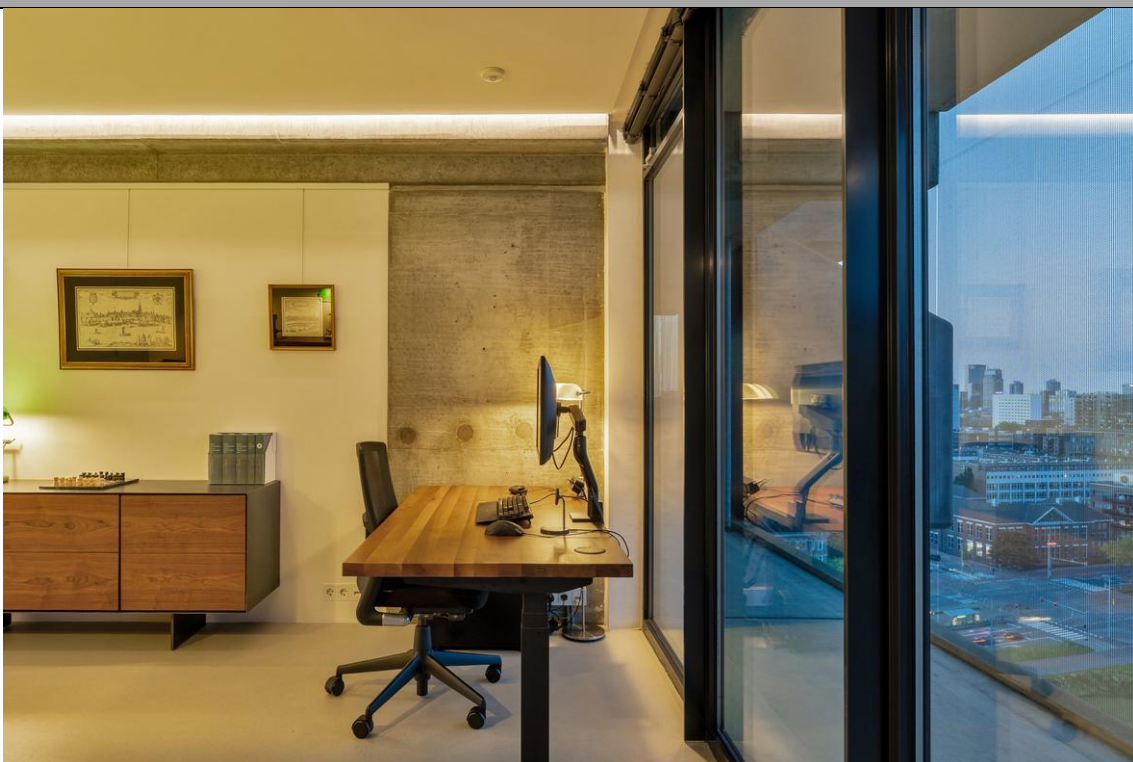
nvm-makelaars



Schiehavenkade 490 - Rotterdam

STAD & LAND

nvm-makelaars



Schiehavenkade 490 - Rotterdam

STAD & LAND

nvm-makelaars



Schieavenkade 490 - Rotterdam

STAD & LAND

nvm-makelaars



Schiehavenkade 490 - Rotterdam

STAD & LAND

nvm-makelaars



Schiehavenkade 490 - Rotterdam

STAD & LAND

nvm-makelaars



Schiehavenkade 490 - Rotterdam

STAD & LAND

nvm-makelaars



Schiehavenkade 490 - Rotterdam

STAD & LAND

nvm-makelaars



Schieavenkade 490 - Rotterdam

STAD & LAND

nvm-makelaars



Schiehavenkade 490 - Rotterdam

STAD & LAND

nvm-makelaars



Schiehavenkade 490 - Rotterdam

STAD & LAND

nvm-makelaars



Schiehavenkade 490 - Rotterdam

Kadaster

Kadastrale gegevens	
Adres	Schiehavenkade 490
Postcode / Plaats	3024 EZ Rotterdam
Gemeente	Delfshaven
Sectie / Perceel	G / 565
Oppervlakte	m ²
Soort	Volle eigendom

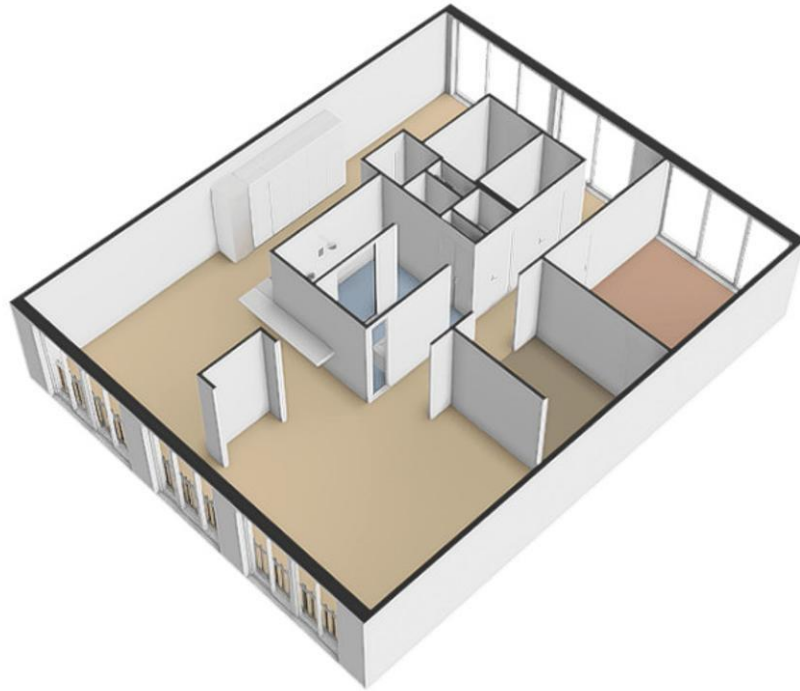
Schiehavenkade 490 - Rotterdam
Vijftiende Verdieping



De plattegronden zijn geproduceerd voor promotionele doeleinden en ter indicatie.
Aan de plattegronden kunnen geen rechten worden ontleend
© www.objectenco.nl

STAD & LAND

nvm-makelaars



Schiehavenkade 490 - Rotterdam

